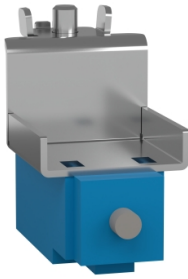


Productinformatieblad

Specificaties



Deurschakelaar voor PLA kast

NSYSNLPLA

EAN Code: 3606480194924

Prijs: 55,20 EUR

Hoofd

range	PanelSeT
product or component type	Deurschakelaar
Applicatie	Multifunctioneel
Nominale afmetingen van de behuizing	-
montagezone	Behuizing
bereik compatibiliteit	PanelSeT PLA kast
apparatsamenstelling	Vaste elementen 1 x schakelaar/commutator-eenheid 1 x steun monteren

Complementair

bevestigingsmethode	Rechtstreekse bevestiging - behuizing locatie
ingangstype	NC + NO
absolute maximuminput	3 A/240 V

Verpakkingseenheid

Unit Type of Package 1	PCE
Number of Units in Package 1	1
Package 1 Height	3,500 cm
Package 1 Width	9,000 cm
Package 1 Length	14,000 cm
Package 1 Weight	233,000 g

contractuele waarborg

Garantie	18 months
----------	-----------

De weergegeven prijs is de adviesprijs in euro excl. BTW. Deze kan onderhevig zijn aan korting. Neem contact op met uw lokale distributeur of detailhandel voor de daadwerkelijke prijs

Environmental Data

Schneider Electric wil tegen 2050 de Net Zero-status hebben bereikt via partnerschappen in de toeleveringsketen, materialen met een lagere impact en circulariteit via onze doorlopende campagne "Use Better, Use Longer, Use Again" om de levensduur van producten en de recycleerbaarheid te verlengen.

[Uitleg van Environmental Data](#) >

[Hoe evalueren we de duurzaamheid van producten?](#) >

Milieuoetafdruk

Milieuprofiel van product (PEP)

[Milieuprofiel van het product](#)

Use Better

Materialen en verpakking

Pakket met gerecycleerd karton	Nee
Verpakkingen zonder kunststof	Nee
EU-richtlijn RoHS	Voldoet niet
SCIP-nummer	C64c958a-5d4a-48a4-ab87-b20d6332fb03
REACH-regelgeving	REACH-verklaring

Use Again

Herverpakken en herfabriceren

Circulair Profiel	Geen specifieke recycling vereist
Terugname	No
WEEE Label	 Het product moet op markten van de Europese Unie worden afgevoerd volgens specifieke afvalinzamelingsregels en mag nooit in een gewone vuilnisbak terechtkomen.

Image of product / Alternate images

Alternative



Image of product in real life situation

