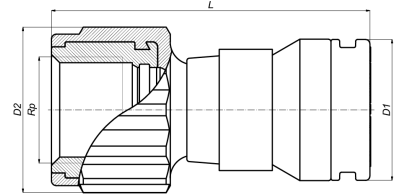


18SK-2005: Übergangsfitting IG 20x3/4"



Kommerzielle Informationen

Der Aufbau des Steckfittings beweist, dass Henco Vision das Ergebnis einer ausgeklügelten Produktentwicklung ist. Alle Bestandteile wurden mit der größten Präzision und aus den besten Materialien hergestellt. Die Henco Vision Steckfittings sind aus ein hochwertiger Kunststoff mit breit gefächerten Eigenschaften:

- Äußerst druck- und temperaturbeständig
- Hervorragende mechanische Stärke
- Enorme Flexibilität: bis 10° Biegung möglich bei 95°C
- Perfekt für Trinkwasser und Lebensmittel geeignet

Die Henco Vision Steckfittings können sowohl in sanitären wie auch heiztechnischen Anwendungen eingesetzt werden.

Benutzerfreundlichkeit - schnelle Montage: Die Henco Steckfittings gewährleisten eine äußerst schnelle und zuverlässige Verbindung. Man benötigt für die Erstellung einer idealen Verbindung lediglich einen Schneider und ein Kalibrierdorn, Druckwerkzeuge sind nicht erforderlich. Es sind nicht mehr als drei Schritte nötig, um eine schnelle und zuverlässige Verbindung herzustellen in Kombination mit dem Henco Mehrschichtverbundrohr PE-Xc/AL/PE-Xc.

Grundmaße der Einheit

Höhe	40 mm
Länge	67 mm
Breite	40 mm
Nettogewicht	0,103 kg

Zertifikate

ETA, SINTEF, STF, GOST-R, TSU, ATG, RISE, ACS, PZH, EMI

Anwendungen

Trinkwasser, Heizung, Kühlung, Sanitär

Lösungen

Gebäudeinstallation, Industrie, Tiefbau

Technische Eigenschaften

Werkstoff	Kunststof/messing	Radius des Bogens	0 Millimeter
Werkstoff des Anschlusses 1	Polyvinylidenfluorid (PVDF)	Rohraußendurchmesser Anschluss 1	20 Millimeter
Werkstoffgüte	Polyvinylidenfluorid (PVDF)	Länge	66,5 Millimeter
Werkstoffgüte Anschluss 1	Polyvinylidenfluorid (PVDF) (ungültig)	Schlüsselweite	0 Millimeter
Oberflächenschutz Anschluss 1	unbehandelt	Schlüsselweite Überwurfmutter	0 Millimeter
Oberflächenbehandlung Anschluss 1	unbehandelt	Mediumtemperatur (Dauerbetrieb)	-10 70 Grad Celsius
Werkstoff des Anschlusses 2	Messing	Max. Arbeitsdruck bei 20 °C	10 Bar
Werkstoffgüte Anschluss 2	CuZn36Pb2As (CW602N)	Standard Dimension Ratio (SDR)	0
Oberflächenschutz Anschluss 2	unbehandelt		
Oberflächenbehandlung Anschluss 2	unbehandelt		
Form	gerade		
Reduzierend	✘		
Exzentrisch	✘		
Systemgebunden	✓		
Anschluss 1	Einsteck (Push-Fitting)		
Nenndurchmesser Anschluss 2	3/4 Zoll (20)		
Anschluss 2	Außengewinde konisch BSPT-R (ISO 7-1 / EN 10226-1)		
Hauptfarbe Fitting	weiß		
Material Dichtung	Ethylen-Propylen-Dien-Kautschuk (EPDM)		
Mit Stoßnocken	✓		
Zugfest	✘		
Mit thermischer Isolierung	✘		
Ringsteifigkeitsklasse	sonstige		
Mit Dichtungsmaterial	✓		
Verschlossen	✘		
Mit Entleerungsventil	✘		
Mit Entlüfter	✘		
FM-Prüfung	✘		
LPCB-Prüfung	✘		
ULC-Qualitätskennzeichen	✘		
UL-Prüfung	✘		
DIN-CERTCO-Zertifikat	✘		
VdS-geprüft	✘		
Mit TÜV-Zulassung	✘		
DVGW-Siegel für Gas	✘		
DVGW-Siegel für Wasser	✘		
KIWA-Prüfsiegel	✘		
Gastec QA Prüfung	✘		
KOMO-Prüfsiegel	✘		
Typenzulassung nach BBR/EKS	✘		