

Productinformatieblad

Specificaties



TeSys D - Contactor 3M - HC: M+V - AC-3<=440V 32A - Stuurspanning: 220V DC

LC1D323MD

EAN Code: 3389110807868

Prijs: 192,20 EUR

Hoofd

range of product	Tesys deca
product or component type	Contactor
device short name	LC1D
toepassing contactor	Resistieve belasting Motorsturing
utilisation category	AC-4 AC-1 AC-3 AC-3e
poles description	3P
Ue toegekende bedrijfsspanning	Vermogenskring: <= 690 V AC 25...400 Hz Vermogenskring: <= 300 V DC
le toegekende bedrijfstrom	32 A (at <60 °C) at <= 440 V AC AC-3 for vermogenskring 50 A (at <60 °C) at <= 440 V AC AC-1 for vermogenskring 32 A (at <60 °C) at <= 440 V AC AC-3e for vermogenskring
spanning stuurkring	220 V DC

Complementair

motorvermogen kW	7,5 kW at 220...230 V AC 50/60 Hz (AC-3) 15 kW at 380...400 V AC 50/60 Hz (AC-3) 15 kW at 415...440 V AC 50/60 Hz (AC-3) 18,5 kW at 500 V AC 50/60 Hz (AC-3) 18,5 kW at 660...690 V AC 50/60 Hz (AC-3) 7,5 kW at 400 V AC 50/60 Hz (AC-4) 7,5 kW at 220...230 V AC 50/60 Hz (AC-3e) 15 kW at 380...400 V AC 50/60 Hz (AC-3e) 15 kW at 415...440 V AC 50/60 Hz (AC-3e) 18,5 kW at 500 V AC 50/60 Hz (AC-3e) 18,5 kW at 660...690 V AC 50/60 Hz (AC-3e)
motorvermogen pk	2 hp at 115 V AC 50/60 Hz for 1 fase motors 5 hp at 230/240 V AC 50/60 Hz for 1 fase motors 10 hp at 200/208 V AC 50/60 Hz for 3 fases motors 10 hp at 230/240 V AC 50/60 Hz for 3 fases motors 20 hp at 460/480 V AC 50/60 Hz for 3 fases motors 25 hp at 575/600 V AC 50/60 Hz for 3 fases motors
compatibility code	LC1D
samenstelling poolcontact	3 NO
beschermkap	Met
lth conventionele thermische stroom in vrije lucht	10 A (at 60 °C) for signalisatiekring 50 A (at 60 °C) for vermogenskring
Irms nominale maakcapaciteit	140 A AC for signalisatiekring conforming to IEC 60947-5-1 250 A DC for signalisatiekring conforming to IEC 60947-5-1 550 A at 440 V for vermogenskring conforming to IEC 60947

De weergegeven prijs is de adviesprijs in euro excl. BTW. Deze kan onderhevig zijn aan korting. Neem contact op met uw lokale distributeur of detailhandel voor de daadwerkelijke prijs

nominaal uitschakelvermogen	550 A at 440 V for vermogenskring conforming to IEC 60947
lcw korte duurstroom	260 A 40 °C - 10 s for vermogenskring 430 A 40 °C - 1 s for vermogenskring 60 A 40 °C - 10 min for vermogenskring 138 A 40 °C - 1 min for vermogenskring 100 A - 1 s for signalisatiekring 120 A - 500 ms for signalisatiekring 140 A - 100 ms for signalisatiekring
verbonden zekeringsvermogen	10 A gG for signalisatiekring conforming to IEC 60947-5-1 63 A gG at <= 690 V coordination type 1 for vermogenskring 63 A gG at <= 690 V coordination type 2 for vermogenskring
gemiddelde impedantie	2 mOhm - lth 50 A 50 Hz for vermogenskring
vermogensdissipatie per pool	2 W AC-3 5 W AC-1 2 W AC-3e
Ui toegekende isolatiespanning	Vermogenskring: 690 V conform aan IEC 60947-4-1 Vermogenskring: 600 V CSA gecertificeerd Vermogenskring: 600 V UL gecertificeerd Signalisatiekring: 690 V conform aan IEC 60947-1 Signalisatiekring: 600 V CSA gecertificeerd Signalisatiekring: 600 V UL gecertificeerd
overvoltage category	III
pollution degree	3
Uimp toegekende schokgolfspanning	6 kV conform aan IEC 60947
betrouwbaarheidsniveau veiligheid	B10d = 1369863 cycles contactor met nominale belasting conform aan EN/ISO 13849-1 B10d = 20000000 cycles contactor met mechanische belasting conform aan EN/ISO 13849-1
mechanical durability	30 Mcycles
elektrische duurzaamheid	1,65 Mcycles 32 A AC-3 bij Ue <= 440 V 1,4 Mcycles 50 A AC-1 bij Ue <= 440 V 1,65 Mcycles 32 A AC-3e bij Ue <= 440 V
type stuurkring	DC standaard
spoeltechnologie	Ingebouwde onderdrukker bidirectionele piekbegrenzingsdiode
spanningslimieten controlecircuit	0.1...0.25 Uc (-40...70 °C):uitval DC 0.7...1.25 Uc (-40...60 °C):operationeel DC 1...1,25 Uc (60...70 °C):operationeel DC
inschakelstroom in W	5,4 W (op 20 °C)
hold-in stroomverbruik in W	5,4 W bij 20 °C
werkingstijd	63 ±15% ms sluiting 20 ±20% ms opening
tijdsconstante	28 ms
maximale operationele snelheid	3600 cyc/h at 60 °C
aansluitingen - aansluitklemmen	Stuurkring: veerklemmen 1 2,5 mm ² - cable stiffness: flexibel zonder kabeluiteinde Stuurkring: veerklemmen 2 2,5 mm ² - cable stiffness: flexibel zonder kabeluiteinde Vermogenskring: veerklemmen 1 4 mm ² - cable stiffness: flexibel zonder kabeluiteinde Vermogenskring: veerklemmen 2 4 mm ² - cable stiffness: flexibel zonder kabeluiteinde
aanspanmoment	Stuurkring: 1,7 N.m - op schroefklem aansluitingen - met schroevendraaier pozidriv No 2 Vermogenskring: 2,5 N.m - op schroefklem aansluitingen - met schroevendraaier pozidriv No 2
samenstelling hulpcontact	1 NO + 1 NC
type hulpcontacten	type mechanisch gekoppeld 1 NO + 1 NC conform aan IEC 60947-5-1 type spiegelcontact 1 NC conform aan IEC 60947-4-1

frequentie signaalcircuit	25...400 Hz
minimale schakelspanning	17 V for signalisatiekring
minimale schakelstroom	5 mA for signalisatiekring
isolatieweerstand	> 10 MOhm for signalisatiekring
niet-overlappendigstijd	1,5 ms bij de-energiasie tussen NC en NO contact 1,5 ms bij energiasie tussen NC en NO contact
mounting support	Rail Plaat

Omgeving

normen	CSA C22.2 Nr 14 EN 60947-4-1 EN 60947-5-1 IEC 60947-4-1 IEC 60947-5-1 IEC 60335-1:Clause 30.2 IEC 60335-2-40:Annex JJ
product certifications	RINA DNV BV CCC GOST GL LROS (Lloyds register of shipping)
IP beschermingsgraad	IP20 voorkant conform aan IEC 60529
beschermende behandeling	TH conform aan IEC 60068-2-30
weerbestedigheid	conform aan IACS E10 blootstelling aan vochtige warmte conform aan IEC 60947-1 Bijlage Q categorie D blootstelling aan vochtige warmte
toegelaten omgevingsluchttemperatuur rondom apparaat	-40...60 °C 60...70 °C met onderbelasting
bedrijfshoogte	0...3000 m
vuurbestedigheid	850 °C conform aan IEC 60695-2-1
vlamvertraging	V1 conform aan UL 94
mechanische stevigheid	Trillingen contactor open (2 Gn, 5...300 Hz) Trillingen contactor gesloten (4 Gn, 5...300 Hz) Schokken contactor gesloten (15 Gn gedurende 11 ms) Schokken contactor open (8 Gn gedurende 11 ms)
height	99 mm
width	45 mm
depth	101 mm
net weight	0,535 kg

Verpakkingseenheid

Unit Type of Package 1	PCE
Number of Units in Package 1	1
Package 1 Height	5,800 cm
Package 1 Width	11,200 cm
Package 1 Length	12,200 cm
Package 1 Weight	566,000 g

contractuele waarborg

Garantie

18 months

Environmental Data

Schneider Electric wil tegen 2050 de Net Zero-status hebben bereikt via partnerschappen in de toeleveringsketen, materialen met een lagere impact en circulariteit via onze doorlopende campagne "Use Better, Use Longer, Use Again" om de levensduur van producten en de recycleerbaarheid te verlengen.

[Uitleg van Environmental Data >](#)

[Hoe evalueren we de duurzaamheid van producten? >](#)

Milieuoetafdruk

Totale levenscyclus ecologische voetafdruk 45

Milieuprofiel van product (PEP) [Milieuprofiel van het product](#)

Use Better

Materialen en verpakking

Pakket met gerecycleerd karton Ja

Verpakkingen zonder kunststof Ja

EU-richtlijn RoHS Voldoet niet

SCIP-nummer 50ae7612-fd2e-41e4-a369-50d0dea6e592

REACH-regelgeving [REACH-verklaring](#)

PVC-vrij Ja

Use Again

Herverpakken en herfabriceren

Circulair Profiel [Informatie over einde levensduur](#)

Terugname No

WEEE Label  Het product moet op markten van de Europese Unie worden afgevoerd volgens specifieke afvalinzamelingsregels en mag nooit in een gewone vuilnisbak terechtkomen.

Offer Marketing Illustration

Product benefits / Features



TeSys Deca Contactors
Range Accessories

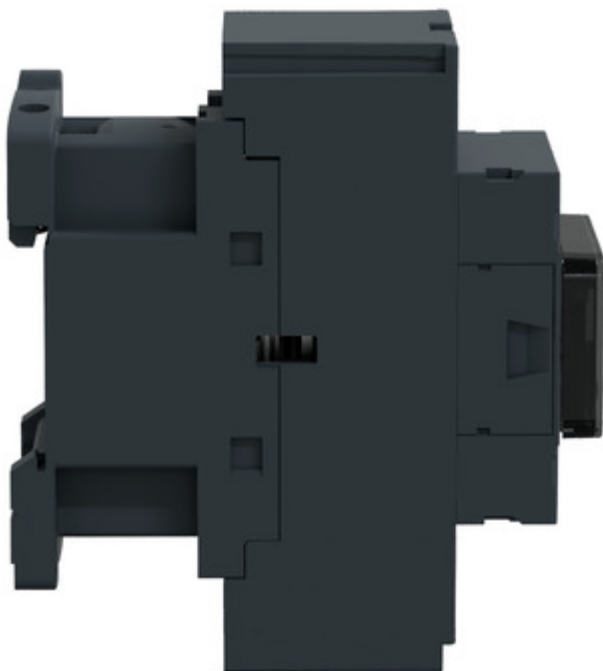
A collection of accessories for TeSys Deca contactors, including:

- Auxiliary contact block
- Contactor Coil
- Time delay auxiliary contact block
- Mechanical interlock
- Power connections
- Assembling kits
- Comb busbar

The image displays various components such as contactor coils, auxiliary contact blocks, mechanical interlocks, power connection strips, assembling kits, and comb busbars, all arranged around a central TeSys Deca contactor unit.

Image of product / Alternate images

Alternative



Technical Illustration

Assembly's dimensions

