

# MASTER Value T8 UltraEfficient



## MAS LEDtube VLE 1500mm UE 22.1W 840 T8

MASTER Value, LEDtube, T8, EM/netspanning, 1500 mm, 22.1 W, 58W TL-D, 4000 K, 4100 lm, CRI 80, 75000 hr

Maak kennis met de nieuwe Philips MASTER Value LEDtube UltraEfficient - dé oplossing om prijsgevoelige klanten te upgraden naar ultra-efficiënte LED-verlichting. Deze nieuwe LED-buis met economisch ontwerp, hoog energierendement en een lange levensduur heeft een aantrekkelijke terugverdientijd van minder dan 2 maanden bij een upgrade van fluorescentiebuizen.

### Product gegevens

Algemene informatie		Kleurweergave-index (CRI)	
Lampvoet	G13		80
Nominale levensduur	75.000 hr	LLMF bij einde nominale levensduur (nom.)	70 %
Schakelcyclus	200.000	Photobiological safety according to EN 62471	RG0
Lamptype	LEDtube	Bedrijfs- en elektrische gegevens	
Meetreferentie van lichtstroom	Sphere	Ingangsfrequentie	50 tot 60 Hz
Garantieperiode	5 jaar	Energieverbruik	22,1 W
Gegevens lichttechniek		Lampstroom (max.)	105 mA
Kleurcode	840 [CCT of 4000K]	Lampstroom (min.)	95 mA
Bundelhoek (nom.)	190 graden	Opstarttijd (nom.)	0,5 s
Lichtstroom	4.100 lm	Opwarmtijd tot 60% licht	0.5 s
Kleuraanduiding	Koel wit (CW)	Arbeidsfactor	0.9
Gecorreleerde kleurtemperatuur (nom.)	4000 K	Spanning (nom.)	220-240 V
Lichtrendement (gespec.) (nom.)	185 lm/W	LED alternative to fluorescent lamp power	58W TL-D
Kleurconsistentie	<6	Aanloopstroom op netspanning	4.8
		Max. lampnr. op MCB B type 10 A - netvoeding	79

## MASTER Value T8 UltraEfficient

Max. lampnr. op MCB B type 10A – EM-voorschakelapparaat zonder compensatiecondensator.	79
Max. lampnr. op MCB B type 10A – EM-voorschakelapparaat met compensatiecondensator.	17
Max. lampnr. op MCB B type 16 A – netvoeding	127
Max. lampnr. op MCB B type 16A – EM-voorschakelapparaat zonder compensatiecondensator.	127
Max. lampnr. op MCB B type 16 A – EM-voorschakelapparaat met compensatiecondensator.	28
Compatibiliteit met VSA	EM/netspanning

### Operationele temperatuur

T-behuizing maximaal (nom.)	55 °C
-----------------------------	-------

### Dimbaarheid en regelsystemen

Dimbaar	Nee
---------	-----

### Eigenschappen behuizing en afmetingen

Lampafwerking	Mat
Lampmateriaal	Glas
Productlengte	1.500 mm
Lampvorm	T8
Nettogewicht (per stuk)	0.230 kg

### Keurmerken en classificaties

Energie-efficiëntieklasse	B
Energiebesparend product	Ja
Keurmerken	Conform RoHS CE-markering KEMA Keur-certificaat

Energieverbruik kWh/1.000 uur	23 kWh
EPREL-registratienummer	1996488
CE-markering	Ja
Conform EU RoHS-richtlijn	Ja
LED-innovaties	UltraEfficient
Flikkerwaarde (PstLM)	1
Stroboscoopeffectwaarde (SVM)	0,4
Bereik omgevingstemperatuur	-20 tot +45 °C

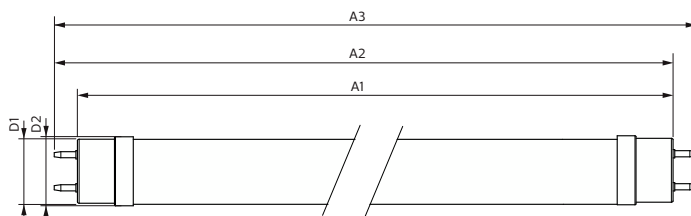
### Toepassingsomstandigheden

kan dit worden gebruikt in gesloten armaturen	Yes
Draadloze technologie	Niet van toepassing

### Productgegevens

Productnaam voor bestelling	MAS LEDtube VLE 1500mm UE 22.1W 840 T8
Volledige productnaam	MAS LEDtube VLE 1500mm UE 22.1W 840 T8
Full EOC	872016931675100
Bestelcode	8720169316751
Materiaalnr. (12NC)	929003807602
Lokale code	8720169316751
Numerator - Aantal per pak	1
EAN/UPC - product/behuizing	8720169316751
Numerator - Dozen per buitendoos	20
EAN/UPC - Case	8720169316768

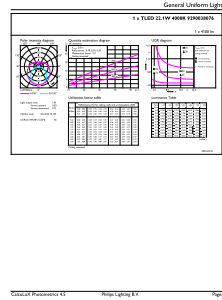
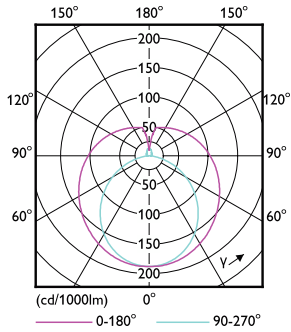
## Maatschets



Product	D1	D2	A1	A2	A3
MAS LEDtube VLE 1500mm UE 22.1W 840 T8	25,7 mm	28 mm	1.500 mm	1.507,1 mm	1.514,2 mm

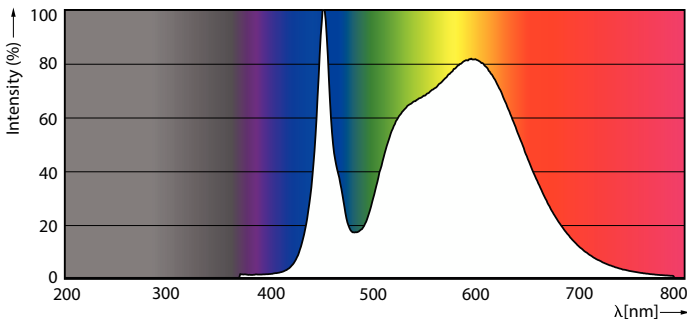
# MASTER Value T8 UltraEfficient

## Fotometrische gegevens



Light Distribution Diagram - MAS LEDtube VLE 1500mm UE 22.1W 840 T8

General uniform lighting - MAS LEDtube VLE 1500mm UE 22.1W 840 T8

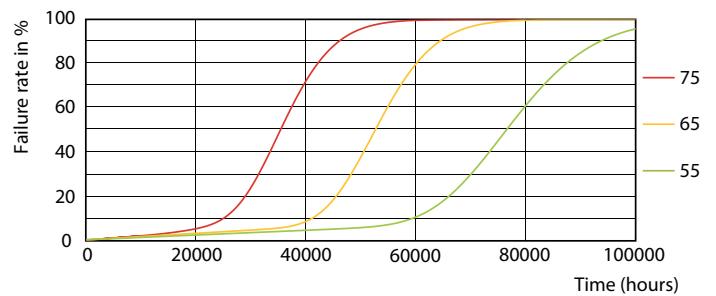


Spectral Power Distribution Colour - MAS LEDtube VLE 1500mm UE 22.1W 840 T8

## Levensduur



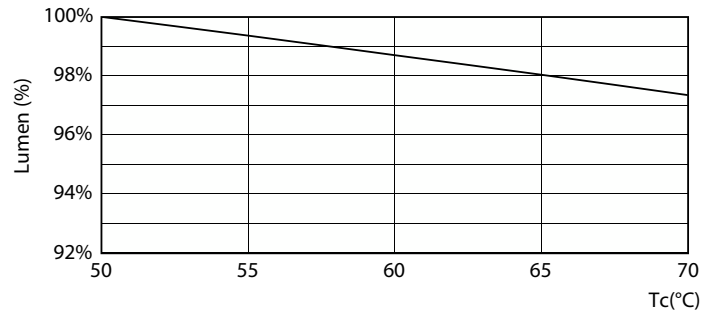
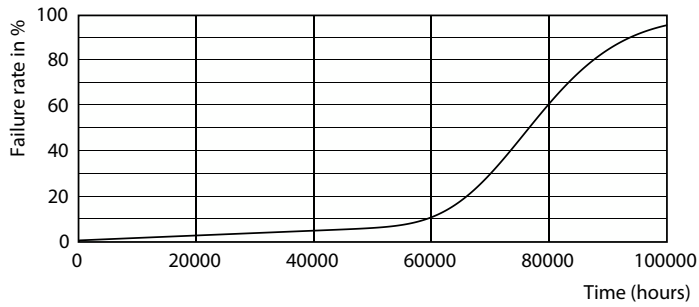
Lumen Maintenance Diagram - MAS LEDtube VLE 1500mm UE 22.1W 840 T8



LEDtube-75K-5575-FailureRate-LED

# MASTER Value T8 UltraEfficient

## Levensduur



Life Expectancy Diagram

Lumen Maintenance Diagram - MAS LEDtube VLE 1500mm UE 22.1W 840 T8



LifetimeVsTc

