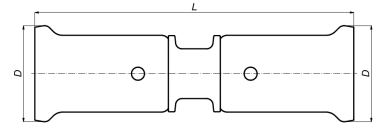


## 15PK-2626: Kupplung 26x26



### Kommerzielle Informationen

PVDF-Pressfittings in Kombination mit Mehrschichtverbundrohren: ein völlig korrosionsfreies System. Die Kunststoffpressfittings werden im Spritzgussverfahren aus PVDF (Polyvinylidenfluorid) hergestellt.

- Äußerst druck- und temperaturbeständig
- Hervorragende mechanische Festigkeit
- Enorme Flexibilität: ermöglicht Biegung bis zu 10°
- Perfekt für Wasser und Lebensmittel geeignet
- Extrem hohe chemische und Korrosionsbeständigkeit
- Verlegung in Beton ist möglich ohne zusätzliche Schutzmaßnahmen

#### Grundmaße der Einheit

Höhe	33 mm
Länge	80 mm
Breite	33 mm
Nettogewicht	0,067 kg

#### Zertifikate

ATG, QB (CSTBat), DVGW Wasser, ETA, KIWA, ÖVGW Wasser, SINTEF, WRAS, KOMO, STF, ÖN EN 21003-2/-3, GOST-R, ITC, TSU, AFNOR, PZH, ACS, DNV-GL, Aenor, Sans 21003, Kontrol Biro, RISE, EMI

#### Anwendungen

Trinkwasser, Heizung, Druckluft, Kühlung, Demineralisiertes Wasser, Sanitär

#### Lösungen

Gebäudeinstallation, Industrie, Tiefbau, Schiffbau

## Technische Eigenschaften

Werkstoff	Kunststoff	Radius des Bogens	0 Millimeter
Werkstoff des Anschlusses 1	Polyvinylidenfluorid (PVDF)	Rohraußendurchmesser Anschluss 1	26 Millimeter
Werkstoffgüte	Polyvinylidenfluorid (PVDF)	Wanddicke Anschluss 1	0,95 Millimeter
Werkstoffgüte Anschluss 1	Polyvinylidenfluorid (PVDF) (ungültig)	Rohraußendurchmesser Anschluss 2	26 Millimeter
Oberflächenschutz Anschluss 1	unbehandelt	Wanddicke Anschluss 2	0,95 Millimeter
Oberflächenbehandlung Anschluss 1	unbehandelt	Zeta-Wert	0,504
Werkstoff des Anschlusses 2	Polyvinylidenfluorid (PVDF)	Länge	80 Millimeter
Werkstoffgüte Anschluss 2	Polyvinylidenfluorid (PVDF) (ungültig)	Länge Anschluss 1	40 Millimeter
Oberflächenschutz Anschluss 2	unbehandelt	Arbeitslänge Anschluss 1	13 Millimeter
Oberflächenbehandlung Anschluss 2	unbehandelt	Länge Anschluss 2	40 Millimeter
Form	gerade	Arbeitslänge Anschluss 2	13,5 Millimeter
Reduzierend	✘	Schlüsselweite	0 Millimeter
Exzentrisch	✘	Schlüsselweite Überwurfmutter	0 Millimeter
Systemgebunden	✓	Anzugsdrehmoment	0 0 Newtonmeter
Anschluss 1	Pressmuffe	Mediumtemperatur (Dauerbetrieb)	-10 70 Grad Celsius
Konturcode Verbindung 1	TH/BE	Max. Arbeitsdruck bei 20 °C	16 Bar
Anschluss 2	Pressmuffe	Standard Dimension Ratio (SDR)	0
Konturcode Verbindung 2	TH		
Hauptfarbe Fitting	schwarz		
Material Dichtung	Ethylen-Propylen-Dien-Kautschuk (EPDM)		
Mit Stoßnocken	✓		
Zugfest	✘		
Mit thermischer Isolierung	✘		
Ringsteifigkeitsklasse	sonstige		
Mit Dichtungsmaterial	✓		
Verschlossen	✘		
Mit Verbindungsanzeige	✘		
Mit Entleerungsventil	✘		
Mit Entlüfter	✘		
FM-Prüfung	✘		
LPCB-Prüfung	✘		
ULC-Qualitätskennzeichen	✘		
UL-Prüfung	✘		
DIN-CERTCO-Zertifikat	✘		
VdS-geprüft	✘		
Mit TÜV-Zulassung	✘		
DVGW-Siegel für Gas	✘		
DVGW-Siegel für Wasser	✓		
Zertifiziert nach NF 545	✘		
KIWA-Prüfsiegel	✓		
Gastec QA Prüfung	✘		
KOMO-Prüfsiegel	✓		
Typenzulassung nach BBR/EKS	✘		