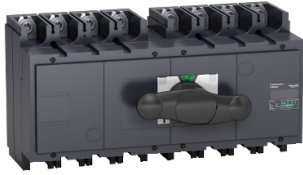


Productinformatieblad

Specificaties



INS500 - 4P - 500A - Manuele wisselschakelaar 1-0-2

31153

EAN Code: 3303430311539

Prijs: 1.587,00 EUR

Hoofd

range of product	INS320...630
range	Transferpact Compact
device short name	INS500
product or component type	Handmatige overdrachtsschakelaar
device application	Veranderen voedingsbron
bereik compatibiliteit	Compact ComPacT INS INS500 lastscheider
poles description	4P
network type	DC AC
network frequency	50/60 Hz
mounting mode	Vast
aansluiting bovenzijde	Voorkant
aansluiting onderaan	Voorkant
suitability for isolation	Ja
contact position indicator	Ja
lcm onderbrekingsvermogen	330 kA met stroopopwaartse bescherming vermogenschakelaar 690 V AC bij 50/60 Hz 50 kA lastscheider alleen 690 V AC bij 50/60 Hz

Complementair

klasse vermogenschakelaar	PC
nummer van contactpositie	3
control type	Rechtstreekse rotatiehendel vooraan
werkingsmodus	Manueel
mounting support	Rail Plaat
locking options description	Hangslot in UIT-positie

De weergegeven prijs is de adviesprijs in euro excl. BTW. Deze kan onderhevig zijn aan korting. Neem contact op met uw lokale distributeur of detailhandel voor de daadwerkelijke prijs

le toegekende bedrijfstrom	AC-22A: 500 A AC 50/60 Hz 220/240 V AC-22A: 500 A AC 50/60 Hz 380/415 V AC-22A: 500 A AC 50/60 Hz 440/480 V AC-22A: 500 A AC 50/60 Hz 500/525 V AC-22A: 500 A AC 50/60 Hz 660/690 V AC-23A: 500 A AC 50/60 Hz 220/240 V AC-23A: 500 A AC 50/60 Hz 380/415 V AC-23A: 500 A AC 50/60 Hz 440/480 V AC-23A: 500 A AC 50/60 Hz 500/525 V AC-23A: 500 A AC 50/60 Hz 660/690 V DC-22A: 500 A DC 125 V 2 polen in series DC-23A: 500 A DC 125 V 2 polen in series DC-22A: 500 A DC 250 V 4 polen in series DC-23A: 500 A DC 250 V 4 polen in series
lth conventionele thermische stroom in vrije lucht	500 A bij 60 °C
nominale werking	Ononderbroken
klasse intermitterend bedrijf	Klasse 120 - 60%
Ui toegekende isolatiespanning	750 V AC 50/60 Hz
Uimp nom. schokgolfspanning	8 kV
Ue toegekende bedrijfspanning	690 V AC 50/60 Hz conform aan IEC 60947-3 250 V DC conform aan IEC 60947-3
mechanische vergrendeling	Met mechanische vergrendeling
mechanische duurzaamheid	10000 cycles
electrical durability	AC-22A: 1500 cycles 440 V AC 50/60 Hz AC-22A: 1500 cycles 500 V AC 50/60 Hz AC-22A: 1500 cycles 690 V AC 50/60 Hz AC-23A: 1500 cycles 440 V AC 50/60 Hz AC-23A: 1500 cycles 500 V AC 50/60 Hz AC-23A: 1500 cycles 690 V AC 50/60 Hz DC-23A: 1000 cycles 250 V DC 4 polen in series
aansluitingssteek	45 mm
l_{cw} korte duurstroom	11,5 kA gedurende 3 s conform aan IEC 60947-3 20 kA gedurende 1 s conform aan IEC 60947-3 4 kA gedurende 30 s conform aan IEC 60947-3 4,9 kA gedurende 20 s conform aan IEC 60947-3
height	205 mm
width	395 mm
depth	155 mm
net weight	13,5 kg

Omgeving

standards	IEC 60947-1 IEC 60947-3
product certifications	CB
beschermingsklasse elektrische schokken	Klasse II
IP beschermingsgraad	IP40 conforming to IEC 60947-3
pollution degree	3
ambient air temperature for operation	-25...70 °C

Verpakkingseenheid

Unit Type of Package 1	PCE
Number of Units in Package 1	1
Package 1 Height	21,500 cm

Package 1 Width	23,000 cm
Package 1 Length	49,500 cm
Package 1 Weight	14,664 kg
Unit Type of Package 2	P12
Number of Units in Package 2	8
Package 2 Height	90,000 cm
Package 2 Width	80,000 cm
Package 2 Length	120,000 cm
Package 2 Weight	134,512 kg

contractuele waarborg

Garantie	18 months
----------	-----------

Environmental Data

Schneider Electric wil tegen 2050 de Net Zero-status hebben bereikt via partnerschappen in de toeleveringsketen, materialen met een lagere impact en circulariteit via onze doorlopende campagne "Use Better, Use Longer, Use Again" om de levensduur van producten en de recycleerbaarheid te verlengen.

[Uitleg van Environmental Data >](#)

[Hoe evalueren we de duurzaamheid van producten? >](#)

Milieuoetafdruk

Milieuprofiel van product (PEP)

[Milieuprofiel van het product](#)

Use Better

Materialen en verpakking

Pakket met gerecycleerd karton

Ja

Verpakkingen zonder kunststof

Nee

EU-richtlijn RoHS

Voldoet niet

SCIP-nummer

083e8909-2a26-4211-a57e-aa06dc895a3b

Use Again

Herverpakken en herfabriceren

Circulair Profiel

[Informatie over einde levensduur](#)

Terugname

No

WEEE Label



Het product moet op markten van de Europese Unie worden afgevoerd volgens specifieke afvalinzamelingsregels en mag nooit in een gewone vuilnisbak terechtkomen.