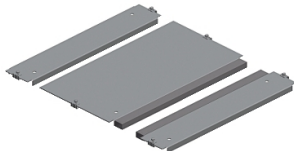


# Productinformatieblad

Specificaties



## PanelSet SF - Kabelwartelplaat - 1 ingang - Klemmontage - 800x800mm

NSYEC881

EAN Code: 3606485126319

**Prijs: 66,85 EUR**

### Hoofd

range	PanelSeT
product or component type	Kabelwartelplaat
categorie toebehoren	Kabelmanagement toebehoren
Anwendung	Multifunctioneel Elektronisch
bereik compatibiliteit	PanelSeT PanelSeT SF SF PanelSeT PanelSeT SFM SFM
montagezone	Onderzijde kast
type kabelwartel	Standaard
ingang kabel	1 ingang
apparaatsamenstelling	vaste elementen 1 plaat brandvertr. polyurethaan zelfklevende pakking met dwarsdoorsnede van 15 x 25 mm
Quantity per set	Set van 1
materiaal	Gegalvaniseerd staal

### Complementair

hoogte	30 mm
breedte	Nominaal: 800 mm Nuttig: 616 mm
diepte	Nominaal : 800 mm Echt : 655 mm
dikte	1,5 mm

### Verpakkingseenheid

Unit Type of Package 1	PCE
Number of Units in Package 1	1
Package 1 Height	3,000 cm
Package 1 Width	35,000 cm
Package 1 Length	65,500 cm
Package 1 Weight	6,500 kg
Unit Type of Package 2	PAM
Number of Units in Package 2	50
Package 2 Height	70,000 cm

De weergegeven prijs is de adviesprijs in euro excl. BTW. Deze kan onderhevig zijn aan korting. Neem contact op met uw lokale distributeur of detailhandel voor de daadwerkelijke prijs

---

Package 2 Width	100,000 cm
-----------------	------------

---

Package 2 Length	120,000 cm
------------------	------------

---

Package 2 Weight	338,000 kg
------------------	------------

## **contractuele waarborg**

---

Garantie	18 months
----------	-----------

## Environmental Data

Schneider Electric wil tegen 2050 de Net Zero-status hebben bereikt via partnerschappen in de toeleveringsketen, materialen met een lagere impact en circulariteit via onze doorlopende campagne "Use Better, Use Longer, Use Again" om de levensduur van producten en de recycleerbaarheid te verlengen.

[Uitleg van Environmental Data](#) >

[Hoe evalueren we de duurzaamheid van producten?](#) >

### Milieuoetafdruk

Totale levenscyclus ecologische voetafdruk 46

Milieuprofiel van product (PEP) [Milieuprofiel van het product](#)

## Use Better

### Materialen en verpakking

Pakket met gerecycleerd karton Nee

Verpakkingen zonder kunststof Nee

[EU-richtlijn RoHS](#)

Voldoet pro-actief (Product valt niet onder de EU RoHS juridische scope)

SCIP-nummer 52da316e-d4e1-4114-85c0-32a03b2934fd

REACH-regelgeving [REACH-verklaring](#)

## Use Again

### Herverpakken en herfabriceren

Circulair Profiel Geen specifieke recycling vereist

Terugname No