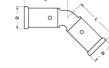


27PK-3232: Winkel 45° 32x32



Kommerzielle Informationen

PVDF-Pressfittings in Kombination mit Mehrschichtverbundrohren: ein völlig korrosionsfreies System. Die Kunststoffpressfittings werden im Spritzgussverfahren aus PVDF (Polyvinylidenfluorid) hergestellt.

- Äußerst druck- und temperaturbeständig
- Hervorragende mechanische Festigkeit
- Enorme Flexibilität: ermöglicht Biegung bis zu 10°
- Perfekt für Wasser und Lebensmittel geeignet
- Extrem hohe chemische und Korrosionsbeständigkeit
- Verlegung in Beton ist möglich ohne zusätzliche Schutzmaßnahmen

Grundmaße der Einheit

Höhe	39 mm
Länge	110 mm
Breite	73 mm
Nettogewicht	0,115 kg

Zertifikate

ATG, QB (CSTBat), DVGW Wasser, ETA, KIWA, ÖVGW Wasser, SINTEF, WRAS, KOMO, STF, ÖN EN 21003-2/-3, GOST-R, ITC, TSU, AFNOR, PZH, ACS, DNV-GL, Aenor, Sans 21003, Kontrol Biro, RISE, EMI

Anwendungen

Trinkwasser, Heizung, Druckluft, Kühlung, Demineralisiertes Wasser, Sanitär

Lösungen

Gebäudeinstallation, Industrie, Tiefbau, Schiffbau

Technische Eigenschaften

Werkstoff	Kunststoff	Rohraußendurchmesser Anschluss 1	32 Millimeter
Werkstoff des Anschlusses 1	Polyvinylidenfluorid (PVDF)	Wanddicke Anschluss 1	0,9 Millimeter
Werkstoffgüte	Polyvinylidenfluorid (PVDF)	Rohraußendurchmesser Anschluss 2	32 Millimeter
Werkstoffgüte Anschluss 1	Polyvinylidenfluorid (PVDF) (ungültig)	Wanddicke Anschluss 2	0,9 Millimeter
Oberflächenschutz Anschluss 1	unbehandelt	Länge	110,1 Millimeter
Oberflächenbehandlung Anschluss 1	unbehandelt	Schlüsselweite	0 Millimeter
Werkstoff des Anschlusses 2	Polyvinylidenfluorid (PVDF)	Schlüsselweite Überwurfmutter	0 Millimeter
Werkstoffgüte Anschluss 2	Polyvinylidenfluorid (PVDF) (ungültig)	Mediumtemperatur (Dauerbetrieb)	-10 70 Grad Celsius
Oberflächenschutz Anschluss 2	unbehandelt	Max. Arbeitsdruck bei 20 °C	16 Bar
Oberflächenbehandlung Anschluss 2	unbehandelt	Standard Dimension Ratio (SDR)	0
Form	Bogen		
Reduzierend	✘		
Exzentrisch	✘		
Systemgebunden	✓		
Anschluss 1	Pressmuffe		
Konturcode Verbindung 1	BE		
Anschluss 2	Pressmuffe		
Konturcode Verbindung 2	BE		
Hauptfarbe Fitting	schwarz		
Material Dichtung	Ethylen-Propylen-Dien-Kautschuk (EPDM)		
Mit Stoßnocken	✓		
Zugfest	✘		
Mit thermischer Isolierung	✘		
Ringsteifigkeitsklasse	sonstige		
Mit Dichtungsmaterial	✓		
Verschlossen	✘		
Mit Entleerungsventil	✘		
Mit Entlüfter	✘		
FM-Prüfung	✘		
LPCB-Prüfung	✘		
ULC-Qualitätskennzeichen	✘		
UL-Prüfung	✘		
DIN-CERTCO-Zertifikat	✘		
VdS-geprüft	✘		
Mit TÜV-Zulassung	✘		
DVGW-Siegel für Gas	✘		
DVGW-Siegel für Wasser	✓		
KIWA-Prüfsiegel	✓		
Gastec QA Prüfung	✘		
KOMO-Prüfsiegel	✓		
Typenzulassung nach BBR/EKS	✘		