



# CorePro LED-buis EM/ Mains T8



## CorePro LEDtube 1500mm UO 25.9W 865 T8

CorePro, LEDtube, T8, EM/netspanning, 1500 mm, 25.9 W, 58W TL-D, 6500 K, 3500 lm, CRI 80, 50000 hr

Philips CorePro LEDtubes vormen de snelle en eenvoudige manier om T8 fluorescerende of andere LEDtubes te vervangen met een snelle terugverdientijd. Voor het Core-assortiment met LEDtubes is een lage initiële investering nodig, terwijl de energie-efficiëntie van deze LED-lampen onmiddellijk besparingen oplevert met een lange en betrouwbare levensduur. De grootte van de lamp en de lichtverdeling zijn gelijk aan die van fluorescentielampen, waardoor je geen verschil merkt. De LEDtubes kunnen op twee manieren worden geïnstalleerd. De bestaande fluorescentiearmaturen kunnen opnieuw worden bedraad, zodat de CorePro LEDtubes direct werken op netstroom. Of als alternatief kan de fluorescentiestarter worden vervangen door een LED-starter die kan worden gebruikt met bestaande elektromagnetische VSA's.

### Waarschuwingen en veiligheid

- LET OP: Het ontwerp van de installatie bepaalt het algehele energierendement en de lichtverdeling van elke installatie die deze lampen gebruikt.
- De installatie moet worden uitgevoerd volgens de installatieschema's die zijn meegeleverd bij de lamp of online beschikbaar zijn. De installatie moet worden uitgevoerd door een gecertificeerde professional.

### Product gegevens

Algemene informatie		Lamptype	LEDtube
Lampvoet	G13	Meetreferentie van lichtstroom	Sphere
Nominale levensduur	50.000 hr	Garantieperiode	3 jaar
Schakelcyclus	200.000		

# CorePro LED-buis EM/Mains T8

## Gegevens lichttechniek

Kleurcode	865 [CCT of 6500K]
Bundelhoek (nom.)	240 graden
Lichtstroom	3.500 lm
Kleuraanduiding	Koel daglicht
Gecorreleerde kleurtemperatuur (nom.)	6500 K
Lichtrendement (gespec.) (nom.)	135 lm/W
Kleurconsistentie	<6
Kleurweergave-index (CRI)	80
LLMF bij einde nominale levensduur (nom.)	70 %
Photobiological safety according to EN 62471	RGO

## Bedrijfs- en elektrische gegevens

Ingangsfrequentie	50 tot 60 Hz
Energieverbruik	25,9 W
Lampstroom (nom.)	130 mA
Opstarttijd (nom.)	0,5 s
Opwarmtijd tot 60% licht	0,5 s
Arbeidsfactor	0,9
Spanning (nom.)	220-240 V
LED alternative to fluorescent lamp power	58W TL-D
Aanloopstroom op netspanning	6,6
Max. lampnr. op MCB B type 10 A - netvoeding	62
Max. lampnr. op MCB B type 10A – EM-voorschakelapparaat zonder compensatiecondensator.	62
Max. lampnr. op MCB B type 10A – EM-voorschakelapparaat met compensatiecondensator.	18
Max. lampnr. op MCB B type 16 A - netvoeding	98
Max. lampnr. op MCB B type 16A – EM-voorschakelapparaat zonder compensatiecondensator.	98
Max. lampnr. op MCB B type 16 A – EM-voorschakelapparaat met compensatiecondensator.	28
Compatibiliteit met VSA	EM/netspanning

## Operationele temperatuur

T-behuizing maximaal (nom.)	55 °C
-----------------------------	-------

## Dimbaarheid en regelsystemen

Dimbaar	Nee
---------	-----

## Eigenschappen behuizing en afmetingen

Lampafwerking	Mat
Lampmateriaal	Glas
Productlengte	1500 mm
Lampvorm	T8
Nettogewicht (per stuk)	0,270 kg

## Keurmerken en classificaties

Energie-efficiëntieklasse	D
Energiebesparend product	Ja
Keurmerken	Conform RoHS CE-markering KEMA Keur-certificaat
Energieverbruik kWh/1.000 uur	26 kWh
EPREL-registratienummer	1827717
CE-markering	Ja
Conform EU RoHS-richtlijn	Ja
Flikkerwaarde (PstLM)	1
Stroboscoopeffectwaarde (SVM)	0,4
Bereik omgevingstemperatuur	-20 tot +45 °C

## Toepassingsomstandigheden

kan dit worden gebruikt in gesloten armaturen	Yes
Draadloze technologie	Niet van toepassing

## Productgegevens

Productnaam voor bestelling	CorePro LEDtube 1500mm UO 25.9W 865 T8
Volledige productnaam	CorePro LEDtube 1500mm UO 25.9W 865 T8
Full EOC	872016927868400
Bestelcode	8720169278684
Materiaalnr. (12NC)	929003746602
Lokale code	8720169278684
Numerator - Aantal per pak	1
EAN/UPC - product/behuizing	8720169278684
Numerator - Dozen per buitendoos	20
EAN/UPC - Case	8720169278691

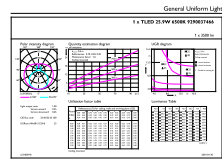
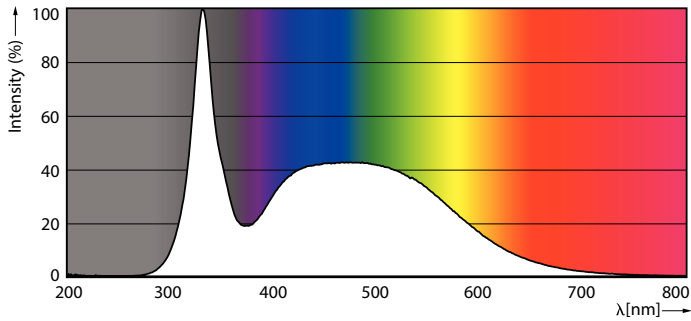
# CorePro LED-buis EM/Mains T8

## Maatschets



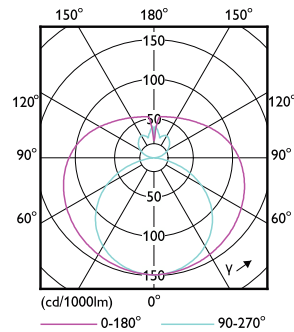
Product	D1	D2	A1	A2	A3
CorePro LEDtube 1500mm UO 25.9W 865 T8	25,7 mm	28 mm	1.500 mm	1.507,1 mm	1.514,2 mm

## Fotometrische gegevens



Spectral Power Distribution Colour - CorePro LEDtube 1500mm UO 25.9W 865 T8

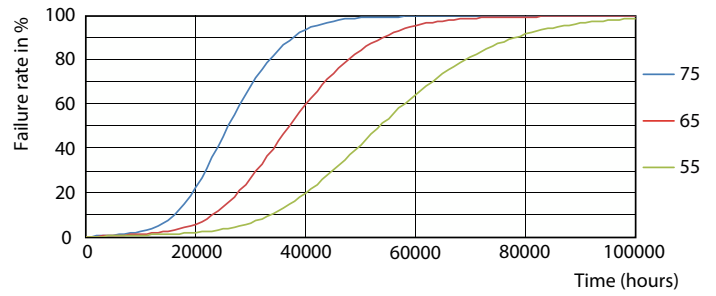
General uniform lighting - CorePro LEDtube 1500mm UO 25.9W 865 T8



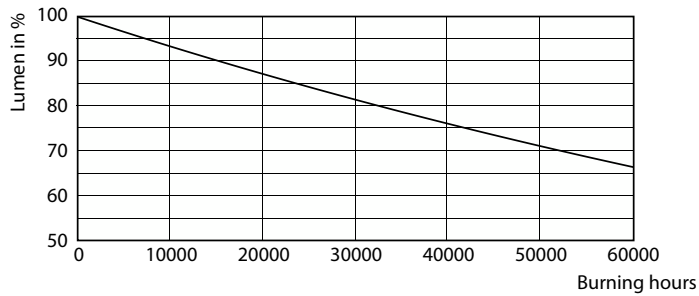
Light Distribution Diagram - CorePro LEDtube 1500mm UO 25.9W 865 T8

# CorePro LED-buis EM/Mains T8

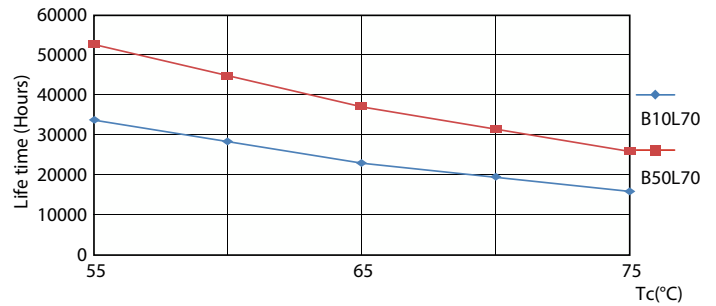
## Levensduur



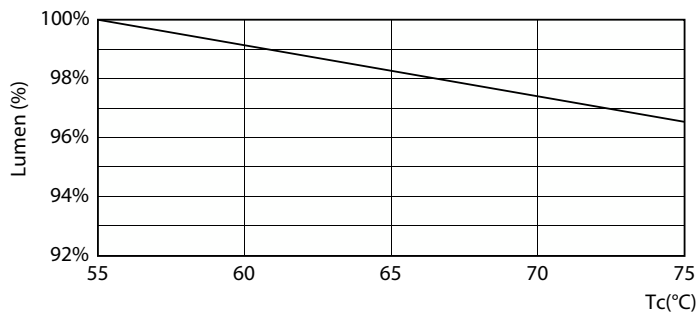
Life Expectancy Diagram



FailureRate



Lumen Maintenance Diagram - CorePro LEDtube 1500mm UO 25.9W 865 T8



LifetimeVsTc

Lumen Maintenance Diagram - CorePro LEDtube 1500mm UO 25.9W 865 T8

## CorePro LED-buis EM/Mains T8

