

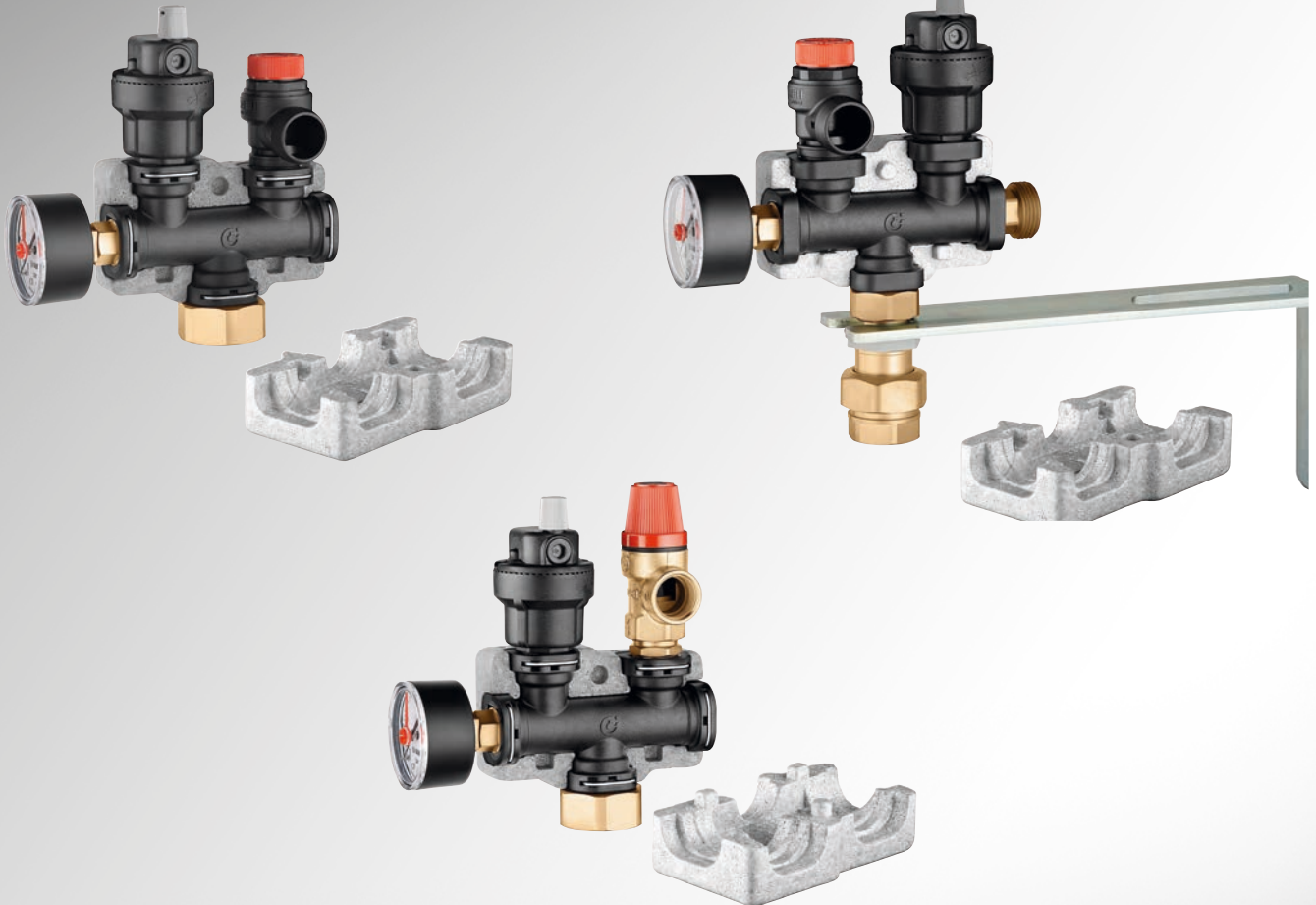
EXPANSIEVATCONSOLE KUNSTSTOF VOORGEMONTEERDE KIT

CALEFFI
Hydronic Solutions



Verwarming

Verwarming: het hart van de installatie



FUNCTIE EN KENMERKEN

- Veiligheidsklep, ontluchter en manometer gemonteerd als één component.
- D.m.v. de compacte beugel en compacte componenten is installatie in kleine ruimtes mogelijk.
- Aangepast voor gebruik in combinatie met (geothermische) warmtepomp.
- Ook beschikbaar in een versie met muurbevestiging en kraan voor aansluiting op een expansievat.
- De kit is in zijn geheel beweegbaar wat handig is in kleine ruimtes.
- Met isolatieschalen.

PRODUCTASSORTIMENT



CODE	AANSL.	IJKING	CERTIF.
305663	1" F	3 bar	TUV



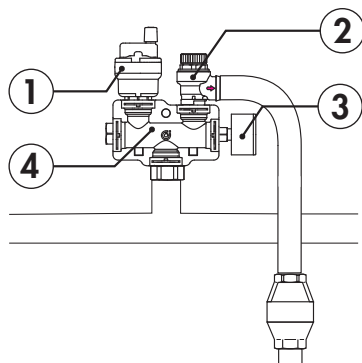
CODE	AANSL.	IJKING	CERTIF.
305572	3/4" F	2,5 bar	TUV
305671	1" F	1,8 bar	-
305673	1" F	3 bar	NF



CODE	AANSL.	IJKING	CERTIF.
305503	3/4" M	3 bar	TUV

COMPONENTEN

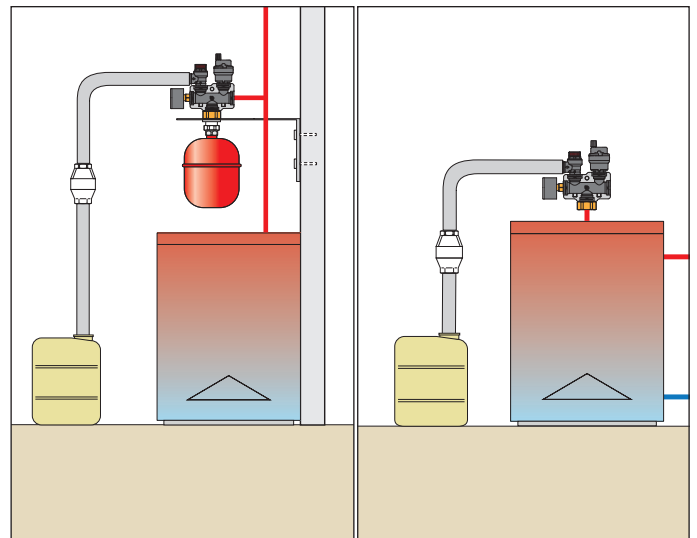
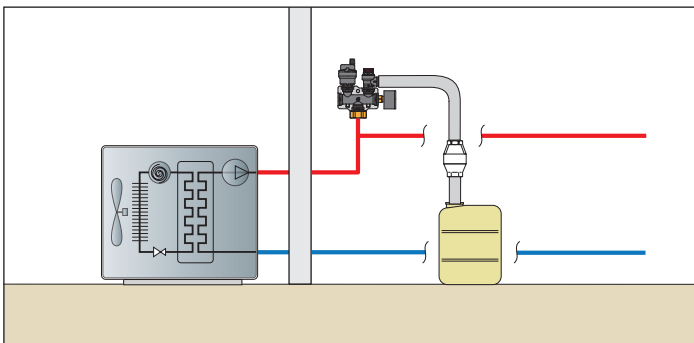
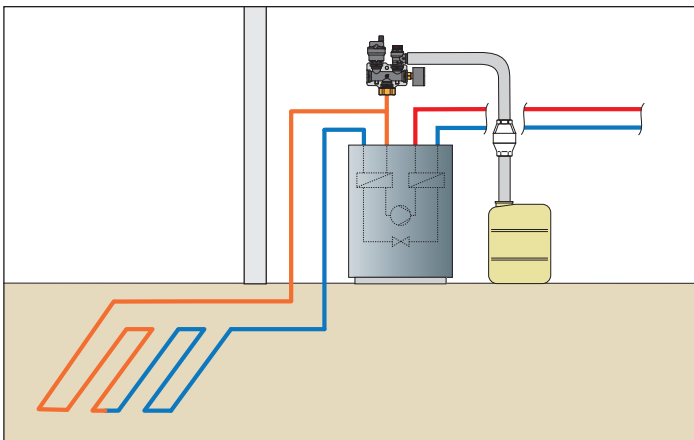
- 1 - Automatische ontluister
- 2 - Veiligheidsklep
- 3 - Manometer
- 4 - Kunststof verdeler



TECHNISCHE SPECIFICATIES

T°MIN ÷ MAX	5÷90°C 5÷110°C (5 min.) 1÷120°C (1 min.)
PMAX.	5 bar
VLOEISTOFFEN	water, glycoloplossingen
MAX. GLYCOLPERCENTAGE	50%

INSTALLATIE



CALEFFI
Hydronic Solutions

0357114NL