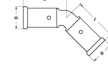


27PK-2626: Coude 45° 26x26



Informations commerciales

Raccords à sertir en PVDF en combinaison avec des tubes multicouches, un système complètement sans corrosion. Les raccords à sertir sont réalisés par moulage par injection de PVDF (polyfluorure de vinylidène)*. Le PVDF offre à l'utilisateur une combinaison unique de propriétés :

- Très grande résistance à la pression et à la température
- Excellente résistance mécanique
- Flexibilité énorme : pliage jusqu'à 10° possible (lien vers sujet + vidéo)
- Parfaitement adéquat pour l'eau potable et les denrées alimentaires
- Très grande résistance chimique et excellente résistance à la corrosion
- Encastrement sans protection supplémentaire est possible.

Dimensions de base de l'unité

Hauteur	32 mm
Longueur	84 mm
Largeur	58 mm
Poids net	0,065 kg

Certificats

ATG, QB (CSTBat), DVGW Wasser, ETA, KIWA, ÖVGW Wasser, SINTEF, WRAS, KOMO, STF, ÖN EN 21003-2/-3, GOST-R, ITC, TSU, AFNOR, PZH, ACS, DNV-GL, Aenor, Sans 21003, Kontrol Biro, RISE, EMI

Applications

Eau potable, Chauffage, Air comprimé, refroidissement, Eau déminéralisée, Sanitaire

Solutions

Installations de bâtiments, Industrie, Infra, Construction navale

Caractéristiques techniques

Matériau	Plastique	Diamètre extérieur du tube raccordement 1	26 millimètre
Matériau raccordement 1	PVDF	Épaisseur de paroi raccordement 1	0,95 millimètre
Qualité du matériau	PVDF	Diamètre extérieur du tube raccordement 2	26 millimètre
Qualité du matériau raccordement 1	PVDF (expired)	Épaisseur de paroi raccordement 2	0,95 millimètre
Protection de surface raccordement 1	Non traité	Longueur	83,6 millimètre
Traitement de surface raccordement 1	Non traité	Largeur de clé	0 millimètre
Matériau raccordement 2	PVDF	Diamètre de clé universelle	0 millimètre
Qualité du matériau raccordement 2	PVDF (expired)	Température moyenne (fonctionnement continu)	-10 70 degrés Celsius
Protection de surface raccordement 2	Non traité	Pression de service maximale à 20 °C	16 bar
Traitement de surface raccordement 2	Non traité	Standard Dimension Ratio (SDR)	0
Forme	Coude		
Réduit	✘		
Excentrique	✘		
Lié au système	✓		
Raccordement 1	Manchon comprimé		
Code contour connection 1	TH/BE		
Raccordement 2	Manchon comprimé		
Code contour connexion 2	TH		
Raccord de couleur principale	Noir		
Matériau d'étanchéité	EPDM		
Avec butée	✓		
Résistant à la traction	✘		
Avec isolation thermique	✘		
Classe de rigidité annulaire	Autre		
Avec matériau d'étanchéité	✓		
Fermé	✘		
Avec robinet de distribution	✘		
Avec purgeur d'air	✘		
Essais FM	✘		
Essais LPCB	✘		
Label de qualité ULC	✘		
Contrôle UL	✘		
Certificat DIN-CERTCO	✘		
Certifié VdS	✘		
Avec homologation TÜV	✘		
Label de qualité DVGW pour le gaz	✘		
Label de qualité DVGW pour l'eau	✓		
Label de contrôle KIWA	✓		
Équipements au gaz QA	✘		
Label de contrôle KOMO	✓		
Homologation selon BBR/EKS	✘		