
Inhaltsverzeichnis

Produkt	Artikelnummer	EAN
ROBEND 4000 Set, 12-14-16-18-22-28mm, 230V	1000001552	4004625403518

Stammdaten

Bezeichnung Variante	ROBEND 4000 Set,12-14-16-18-22-28mm,230V
Artikelnummer	1000001552
EAN/GTIN	4004625403518
Artikeltyp	Artikel-Set
RO Produktbereich	Installation
RO Produktlinie	Biegen
RO Produktgruppe	Rohrbiegemaschinen
Nettogewicht	18,000 kg
Bruttogewicht	19,000 kg
Länge	69,000 cm
Breite	20,500 cm
Höhe	45,000 cm
Versandgewicht	19,000 kg
Verpackung Länge	69,000 cm
Verpackung Breite	45,000 cm
Verpackung Höhe	21,000 cm
Verpackungsvolumen	61,200
Ursprungsland	ES - Spanien
Ursprungsregion	Vizcaya
Zolltarifnummer	84625900
Artikelbesonderheit	Kernsortiment
Produkthierarchie	ROBEND 4000 (RO)
Materialgruppe	Rabattgruppe 2
Rabattgruppe 2023	A
Produktgruppe	Fittingswerkzeuge
Warengruppe	Biegen
Lieferzeit in Arbeitstagen	1
RO SERVICE+	Nein
Gültig ab	2025-01-01
Gültig bis	2025-12-31
Vorgänger	025710X
Mengeneinheit/Bestelleinheit	Stück
Basis-Mengeneinheit/Inhaltseinheit	Stück
Mindestbestellmengenvielfaches	1
Höchstmenge	keine Höchstmenge
Verpackungsmenge	1

Stammdaten

Mindestmenge	1
EAR-Nummer	68332062
REACH-Konformität	Keine Information
WEEE / ElektroG	Ja
RoHS Kennzeichnung	RoHS anwendbar
CE-Kennzeichnung	Nein
Sicherheitsdatenblätter	Nein

Technische Daten

Spannung	230 V
Arbeitsbereich Durchmesser Zoll	1/2 – 1.1/8 Zoll
Arbeitsbereich Durchmesser mm	12 - 28 mm
Ausgangsleistung	1.010 – 1.010 W
Anzahl Segmente	6
Netzstecker Typ	Stecker-Typ C (CEE 7/16)
Biegeradius	42 – 112 mm
Netzkabel Länge	300 cm
eClass Code	36631308
Klassencode ECLASS	AKK149015
UFI Code	kein UFI Code notwendig
Batteriegesetz betroffen	Nein
CE-Kennzeichnung	Nein
EAR-Nummer	68332062
Batteriegesetz gemeldet	Ja
Sicherheitsdatenblätter	Nein
WEEE / ElektroG	Ja
Batteriekennzeichen	Ja

Marketing

Neutrale Bezeichnung	Biegemaschine
Anwendungsvorteile	<ul style="list-style-type: none">• Werkzeuglose Voreinstellung des Biegewinkels• Automatische Abschaltung beim Erreichen des gewünschten Biegewinkels - Ideal für die Serienfertigung von immer gleichen Bögen• Deformations- und faltenfreies Biegen durch patentierte ROLUB-Technologie für eine besser Gleitfähigkeit des Biegeschuhs• Leistungsstarker 1010 Watt Motor
Einsatzbereich	Das elektronischen Biegegerät ROBEND 4000 eignet sich zum Biegen von Rohren aus Kupfer, Präzisionsstahl, Edelstahl und Gewindestahl.

Marketing

Produktbeschreibung	Die elektrische Biegemaschine zum Biegen von unterschiedlichen Rohren.
Marketingtext	Das Biegegerät ROBEND 4000 ist zum Biegen von Rohren aus Kupfer, Präzisionsstahl, Edelstahl und Gewindestahl in den Dimensionen 12-35 mm (1/2-1.3/8 Zoll) mit einem maximalen Biegeradius von 180° geeignet. Mit der werkzeuglosen Voreinstellung des Biegewinkels und der automatischen Abschaltung beim Erreichen des gewünschten Biegewinkels eignet sich die ROBEND 4000 perfekt für die Serienproduktion. Deformations- und faltenfreies Biegen wird durch die patentierte ROLUB-Technologie garantiert. Schnelleres und präziseres arbeiten wird durch die einfache Handhabung garantiert. In diesem Set sind die Biegesegmente für die Größen 12-14-16-18-22-28 mm enthalten.
Lieferumfang	ROBEND 4000 Grundmaschine Gleitschuh 12 mm Gleitschuh 14 mm Gleitschuh 16 mm Gleitschuh 18 mm Gleitschuh 22 mm Gleitschuh 28 mm Biegesegment 12 mm Biegesegment 14 mm Biegesegment 16 mm Biegesegment 18 mm Biegesegment 22 mm Biegesegment 28 mm Gleitschuhachse Dreibein Vlietuch Bedienungsanleitung

ETIM 8.0

Rohrdurchmesser	12 - 28 mm
Leistung	1.010 W
Antrieb elektrisch	Yes
Max. Biegewinkel	180 °
Biegekraft	3,2 kN
ETIM 8 Code	EC011119
ETIM 8 Klassenname	Rohrbiegemaschine

ETIM 9.0

Rohrdurchmesser	12 - 28 mm
Leistung	1.010 W
Antrieb elektrisch	Yes
Max. Biegewinkel	180 °
Biegekraft	3,2 kN

ETIM 9.0

ETIM 9 Code	EC011119
ETIM 9 Klassenname	Rohrbiegemaschine

ETIM 10.0

ETIM 10 Klassenname	Rohrbiegemaschine
ETIM 10 Code	EC011119
Leistung	1.010 W
Rohrdurchmesser	12 - 28 mm
Antrieb elektrisch	Yes
Max. Biegewinkel	180 °
Biegekraft	3,2 kN

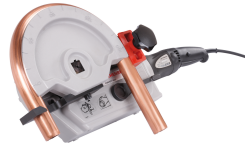
Medien

Hauptbild



MamfileID: 29951
3626_robend_4000_1000001559_p01.tif

Produktbild



MamfileID: 21075
robend_4000_1000001559_p02.jpg

Anwendungsbild



MamfileID: 29950
3625_robend_4000_1000001559_anw01.tif



MamfileID: 21092
robend_4000_1000001559_anw02.jpg

Detailbild



MamfileID: 21072
robend_4000_1000001559_d01.jpg

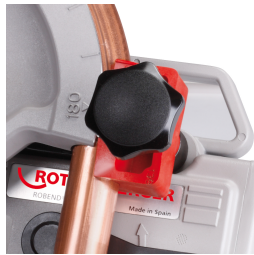


MamfileID: 21073
robend_4000_1000001559_d02.jpg

Medien



MamfileID: 160649
1000001559_robend_4000_d01.tif



MamfileID: 160648
1000001559_robend_4000_d02.tif