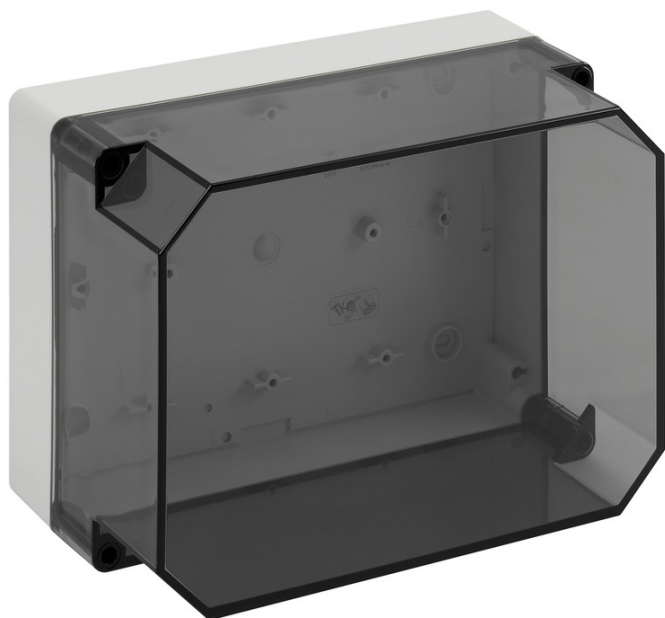


lege behuizing

## TK PS 2518-13f-to



### TK PS 2518-13f-to

lege behuizing

AANPASBAAR

Artikelnummer: 11201101

Afmetingen: 254 x 180 x 137 mm

lege behuizing, met beschermingsgraad IP66, polystyreen,  $U_i=690V$  AC,  $U_i=1000V$  DC, montage openingen aan de binnenzijde, voor standaard binneninstallaties

**Onderbak: Polystyreen, grijs, Deksel: Polycarbonaat, transparant, gladde zijanten**



Naar industrieel product: 13101101

## Technische gegevens

### Elektrische eigenschappen

Doorslagspanning AC:	690 V
Doorslagspanning DC:	1000 V
Beschermingsklasse:	II
Beschermingsgraad:	IP66
Beluchting:	nee
UL Type Rating:	g.g.

### Kleuren

Kleur onderbak:	grijs
Kleur deksel:	transparant

### Afmetingen

Breedte:	254 mm
Lengte:	180 mm
Hoogte:	137 mm
Gewicht:	0.785 kg

### Materiaal eigenschappen

uv-bestendig:	nee
halogeenvrij:	ja
Ontvlambaarheidsklasse volgens UL94:	HB
Gloeidraadbestendigheid:	650 °C (EN 60695-2-11)

### Mechanische eigenschappen

Bevestigingstype:	Wand-/plafondmontage
Slagvastheid:	IK07
Verzegelbaar:	ja
Draaimoment van de dekselschroef:	1.2 Nm
Flensvariant:	nee
Koppelbaar:	ja

### Mechanische eigenschappen

Type bovendeel:	Deksel
Bevestiging:	montage openingen aan de binnenzijde

### Omgevingscondities

Max. relatieve luchtvochtigheid 25°C:	95 %
Max. relatieve luchtvochtigheid 40 °C:	50 %
Omgevingstemperatuur min.:	-25 °C
Omgevingstemperatuur max.:	40 °C
Omgevingstemperatuur 24 uur:	35 °C
plaats van de montage:	Binnen

### Sales Information

EAN:	4013902901654
ETIM-klasse:	EC000261
Douanetariefnummer:	85389099
Minimum bestelwaarde:	1

### Materiaal

Materiaal onderbak:	Polystyreen
Materiaal deksel:	Polycarbonaat
Materiaal afdichting:	Polyurethaan
Materiaal dekselschroef:	Polyamide, glasvezelversterkt

## **Toebehoren**

[89603201 - MABF 150-3 - Mast-/buisbevestigingsset](#)

[19400101 - TK ABL - buitenliggende bevestigingsogen](#)

[19000501 - ASS-gro - uitwendige scharnier set](#)

[19000101 - HBA - Snelopener](#)

[19500801 - TK MPI-2518 - montageplaat](#)

[19821601 - NS 35-216 - DIN-rail](#)