



# CorePro LED PLL



## CorePro LED PLL EM/Mains 8W 840 4P

CorePro, LED, PL-L, EM, 218 mm, 8 W, 18W PL-L, 4000 K, 1000 lm, CRI 80, 30000 hr

Philips CorePro LED PLL is de ideale oplossing voor het opwaarderen van downlights en armaturen in diverse algemene verlichtingstoepassingen. Deze oplossing integreert een LED-lichtbron in de vormgeving van een traditionele fluorescentielamp en levert zo een aanzienlijke energiebesparing met een levensduur die twee keer zo lang is als alternatieve fluorescentielampen.

### Product gegevens

Algemene informatie	
Lampvoet	2G11
Nominale levensduur	30.000 hr
Schakelcyclus	200.000
Lamptype	LED
Meetreferentie van lichtstroom	Sphere
Garantieperiode	3 jaar
Gegevens lichttechniek	
Kleurcode	840 [CCT of 4000K]
Bundelhoek (nom.)	160 graden
Lichtstroom	1.000 lm
Kleuraanduiding	Koel wit (CW)
Gecorreleerde kleurtemperatuur (nom.)	4000 K
Lichtrendement (gespec.) (nom.)	125 lm/W
Kleurconsistentie	<6
Kleurweergave-index (CRI)	80
LLMF bij einde nominale levensduur (nom.)	70 %

Photobiological safety according to EN 62471	RGO
Bedrijfs- en elektrische gegevens	
Ingangsfrequentie	50 to 60 Hz
Ingangsfrequentie	50 tot 60 Hz
Energieverbruik	8 W
Lampstroom (nom.)	42 mA
Opstarttijd (nom.)	0,5 s
Opwarmtijd tot 60% licht	0.5 s
Arbeidsfactor	0.9
Spanning (nom.)	220-240 V
LED alternative to fluorescent lamp power	18W PL-L
Aanloopstroom op netspanning	8
Max. lampnr. op MCB B type 10 A - netvoeding	90
Max. lampnr. op MCB B type 10A – EM-voorschakelapparaat zonder compensatiecondensator.	180

## CorePro LED PLL

Max. lampnr. op MCB B type 10A – EM-voorschakelapparaat met compensatiecondensator.	30
Max. lampnr. op MCB B type 16 A – netvoeding	150
Max. lampnr. op MCB B type 16A – EM-voorschakelapparaat zonder compensatiecondensator.	290
Max. lampnr. op MCB B type 16 A – EM-voorschakelapparaat met compensatiecondensator.	49
Compatibiliteit met VSA	EM

### Operationele temperatuur

T-behuizing maximaal (nom.)	70 °C
-----------------------------	-------

### Dimbaarheid en regelsystemen

Dimbaar	Nee
---------	-----

### Eigenschappen behuizing en afmetingen

Lampafwerking	Mat
Lampmateriaal	Glas
Productlengte	218 mm
Lampvorm	PL-L
Nettogewicht (per stuk)	0,085 kg

### Keurmerken en classificaties

Energie-efficiëntieklasse	E
Energiebesparend product	Ja
Keurmerken	Conform RoHS KEMA Keurcertificaat

Energieverbruik kWh/1.000 uur	8 kWh
EPREL-registratienummer	1370824
CE-markering	Ja
Conform EU RoHS-richtlijn	Ja
Flikkerwaarde (PstLM)	1
Stroboscoopeffectwaarde (SVM)	0,4
Bereik omgevingstemperatuur	-20 °C t/m 45 °C

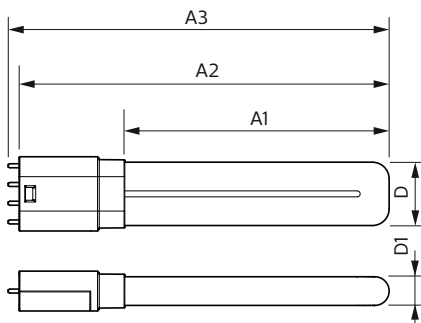
### Toepassingsomstandigheden

Draadloze technologie	Niet van toepassing
-----------------------	---------------------

### Productgegevens

Productnaam voor bestelling	CorePro LED PLL EM/Mains 8W 840 4P
Volledige productnaam	CorePro LED PLL EM/Mains 8W 840 4P
Full EOC	872016915701900
Bestelcode	8720169157019
Materiaalnr. (12NC)	929003592302
Lokale code	8720169157019
Numerator - Aantal per pak	1
EAN/UPC - product/behuizing	8720169157019
Numerator - Dozen per buitendoos	10
EAN/UPC - Case	8720169157026

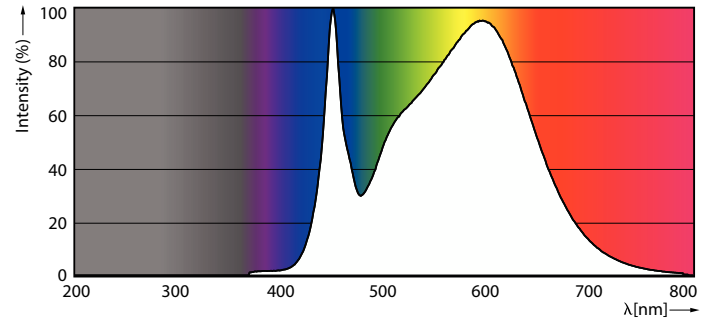
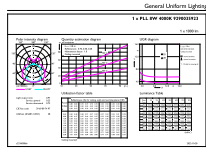
## Maatschets



Product	D1	D2	A1	A2	A3
CorePro LED PLL EM/Mains 8W 840 4P	17 mm	38 mm	156 mm	218 mm	224 mm

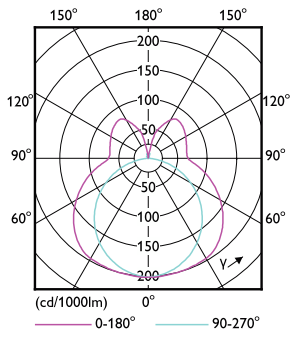
# CorePro LED PLL

## Fotometrische gegevens



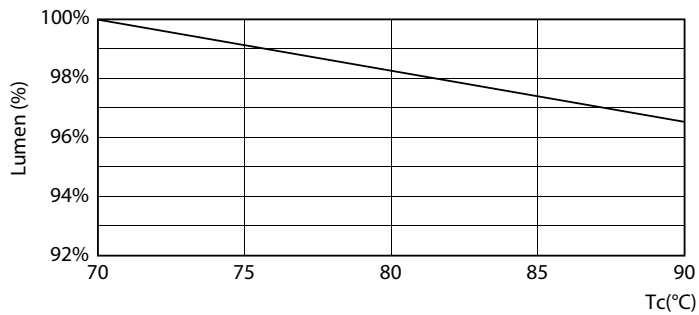
General uniform lighting - CorePro LED PLL EM/Mains 8W 840 4P

Spectral Power Distribution Colour - CorePro LED PLL EM/Mains 8W 840 4P

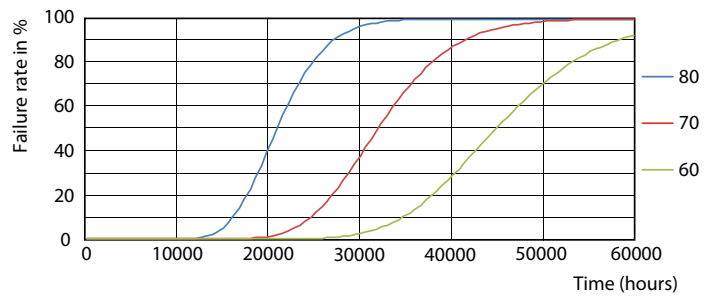


Light Distribution Diagram - CorePro LED PLL EM/Mains 8W 840 4P

## Levensduur



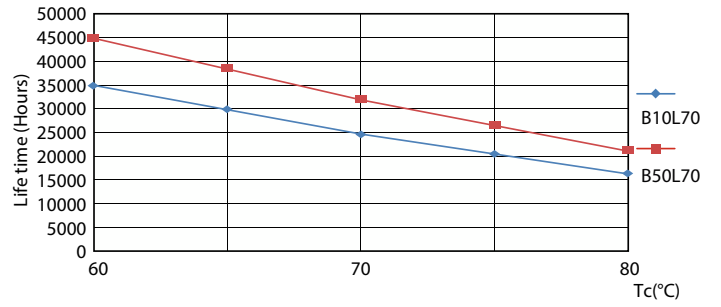
Lumen Maintenance Diagram - CorePro LED PLL EM/Mains 8W 840 4P



FailureRate

# CorePro LED PLL

## Levensduur



Life Expectancy Diagram

LifetimeVsTc



Lumen Maintenance Diagram - CorePro LED PLL EM/Mains 8W 840 4P

