

Nederlands

Kamerthermostaat, fan-coil-regelaar

WAARSCHUWING
Bij direct of indirect contact met spanningsgeleidende delen ontstaat een gevaarlijke doorstroming van het lichaam. Elektrische schok, brandwonden of de dood kunnen het gevolg zijn.

- Voor montage / demontage eerst netspanning uitschakelen!
- Werkzaamheden aan het 230 V-stroomnet uitsluitend laten uitvoeren door een erkend elektrotechnisch installatiebedrijf.

Montagehandleiding zorgvuldig lezen en bewaren.
Meer gebruikersinformatie onder www.busch-jaeger.nl/freathome of door scannen van de QR-code.
Informatie over integratie in een systeem zie systeemhandboek (www.busch-jaeger.nl/freathome).

Beoogd gebruik
Met de kamerthermostaat / fan-coil-regelaar (met busaansluiting) kunnen een ventilatorconvector met een fan-coil-aktor of conventionele verwarmings- en koelinstallaties worden bestuurd. De apparaten zijn niet voorgeconfigureerd.

Voor uitvoerige informatie over de functieomvang zie technisch handboek (zie QR-code)

Technische gegevens

Voeding	24 VDC (via buslijn)
Busdeelnemer	1 (12mA)
Aansluiting	Busaansluitklem: 0,4-0,8 mm Leidingstype: J-Y(St)Y, 2x2x0,8 mm Isolatie verwijderen: 6-7 mm
Beschermingsgraad	IP20
Omgevingstemperatuur	-5 °C – +45 °C
Opslagtemperatuur	-20 °C – +70 °C

Montage
Inbouw uitsluitend in inbouwdozen in droge vertrekken binnen. Daarbij de geldende voorschriften in acht nemen. Identificatielabel eraf trekken en in lijst plakken (bij het System Access Point).
Montageaanwijzingen in acht nemen.
Afdekraam en centraalplaten apart bestellen.
De mogelijke schakelaarprogramma's vindt u in de elektronische catalogus (www.busch-jaeger-catalogus.nl).

Aansluiting
Aansluiting aan de hand van aansluitschema uitvoeren.
Let op! Op de juiste polen letten.

Inbedrijfname
Het op de buslijn aangesloten apparaat wordt na enkele seconden automatisch door het systeem herkend. De apparaten moeten voor het uitvoeren van de functies worden geparametreerd.
Uitvoerige informatie over de inbedrijfname en parametring vindt u in het technische handboek en de onlinehelp van het System Access Point (www.busch-jaeger.nl/freathome).
Firmware-update gebeurt via het System Access Point.

Bediening

1 ECO-modus; Toets indrukken	4 Temperatuur verlagen; Toets indrukken
2 Temperatuurverhoging verhogen; Toets indrukken	5 Verstelling ventilator-standen / off; Toets ingedrukt houden; indicatie knippert; toets meerdere keren indrukken totdat de functie verschijnt
3 Temperatuur aan / uit; Toets indrukken	

Dispayelementen / meldingen

1 Regelaar aan / indicatie ingestelde temperatuur	5 Koelen actief
2 Ventilatie handmatig (standen 1,2,3)	6 Vorstbeveiliging actief
3 Regelaar uit	7 Ventilatie automatisch
4 Verwarmen actief	8 ECO-modus (indicatie "ECO")

Service
Busch-Jaeger Elektro GmbH - een onderneming van de ABB-groep, Freisenbergstraße 2, D-58513 Lüdenscheid, www.BUSCH-JAEGER.com; tel: +49 2351 956-1600

Polski

Regulator temperatury pomieszczenia, regulator Fan Coil

OSTRZEŻENIE
Bezpośredni lub pośredni kontakt z częściami pod napięciem prowadzi do niebezpiecznego przepływu prądu elektrycznego przez organizm. Może to spowodować porażenie prądem, poparzenia lub śmierć.
Przed montażem i demontażem należy odłączyć napięcie sieciowe!
Prace przy sieci 230 V mogą wykonywać wyłącznie specjaliści!

Proszę dokładnie przeczytać i zachować instrukcję montażu.
Dalsze informacje dla użytkownika są dostępne na stronie www.abb.com/freathome lub po zeskanowaniu kodu QR.
Informacje na temat włączania do systemu są podane w podręczniku systemu (www.abb.com/freathome).

Zastosowanie zgodne z przeznaczeniem
Regulator temperatury pomieszczenia/regulator Fan Coil (z portem magistralnym) przeznaczony jest do sterowania konwektora wentylatorowego z aktorem klimakonwektora lub konwencjonalnych instalacji grzewczych i chłodniczych. Urządzenia nie są skonfigurowane.

Szczegółowe informacje na temat zakresu funkcji są podane w podręczniku technicznym (patrz kod QR).

Parametry techniczne

Zasilanie elektryczne	24 VDC (odbywa się przez magistralę)
Uczestnik magistrali	1 (12mA)
Podłączenie	Zacisk przyłączeniowy magistrali: 0,4-0,8 mm; Typ przewodu: J-Y(St)Y, 2x2x0,8 mm; Odizolowanie: 6-7 mm
Stopień ochrony	IP20
Temperatura otoczenia	-5 °C – +45 °C
Temperatura przechowywania	-20 °C – +70 °C

Montaż
Montażu dokonywać jedynie w puszkach podtynkowych znajdujących się w suchych pomieszczeniach. Przestrzegać obowiązujących przepisów. Zdjąć etykietę identyfikacyjną i wkleić do listy (w System Access Point).
Przestrzegać wskazań montażowych.
Ramki i tarcze centralne zamawiać osobno.
Możliwe serie przełączników są podane w katalogu elektronicznym (www.busch-jaeger-catalogue.com).

Sposób podłączenia
Podłączenie wykonać zgodnie ze schematem podłączenia.
Uwaga! Przestrzegać właściwej biegunowości.

Uruchomienie
Po kilku sekundach system automatycznie rozpoznaje urządzenie podłączone do magistrali. Warunkiem realizacji funkcji jest parametryzacja urządzeń.
Szczegółowe informacje na temat uruchamiania i parametryzacji znajdują się w podręczniku technicznym oraz w pomocy online System Access Point (www.abb.com/freathome).
Aktualizacja oprogramowania za pomocą System Access Point.

Obsługa

1 Tryb ECO; Naciśnięcie przycisk	4 Zmniejszenie temperatury; Naciśnięcie przycisk
2 Zwiększenie obniżania temperatury; Naciśnięcie przycisk	5 Regulacja stopni wentylatora / wyl.; Przytrzymanie wciśnięty klawisz, wskazanie miga; kilkakrotnie nacisnąć klawisz, aż pojawi się funkcja.
3 Temperatura wł./wyl.; Naciśnięcie przycisk	

Wskazania wyświetlacza/komunikaty

1 Regulator wł. / wskazanie temperatura zadana	5 Chłodzenie aktywne
2 Wentylacja ręczna (stopnie 1,2,3)	6 Ochrona przed zamrażaniem aktywna
3 Regulator wyl.	7 Wentylacja automatyczna
4 Ogrzewanie aktywne	8 Tryb ECO (wskazanie „ECO“)

Serwis
Busch-Jaeger Elektro GmbH - przedsiębiorstwo grupy ABB, Freisenbergstraße 2, D-58513 Lüdenscheid, www.BUSCH-JAEGER.com; tel: +49 2351 956-1600

Русский

Комнатный терморегулятор, регулятор вентиляторного конвектора Fan Coil

ПРЕДУПРЕЖДЕНИЕ
При прямом или непрямом контакте с токоведущими деталями происходит опасное протекание тока через тело человека. Последствиями этого могут быть электрический шок, ожоги или смерть.
Перед монтажом и демонтажом оборудования отключите питание!
Работы в сети с напряжением 230 В должны производиться только специалистами по электрооборудованию!

Руководство по монтажу следует внимательно прочесть и сохранить.
Для получения дополнительной информации посетите наш сайт: www.abb.com/freathome или отсканируйте QR-код.
Информацию об интеграции в систему см. в руководстве пользователя системы (www.abb.com/freathome).

Использование по назначению
Комнатный терморегулятор / регулятор вентиляторного конвектора Fan Coil (с шинным коплером) предназначен для управления вентиляторным конвектором с активатором или традиционным отопительным и охлаждающим оборудованием. Устройства не являются предварительно сконфигурированными.

Подробную информацию о функциональном объеме см. в Техническом руководстве (см. QR-код).

Технические характеристики

Электропитание	24 В DC (подаётся по шине)
Абонент шины	1 (12 мА)
Подключение	Зажим сопряжения с шиной: 0,4-0,8 мм Тип кабеля: J-Y(St)Y, 2x2x0,8 мм Снять изоляцию: 6-7 мм
Степень защиты	IP20
Температура окружающей среды	-5 °C ... +45 °C
Температура хранения	-20 °C ... +70 °C

Монтаж
Монтаж допускается только внутри сухих помещений в монтажных коробках для скрытой установки. При этом должны соблюдаться действующие в этом отношении нормы и положения. Отделите идентификационную метку и вклейте в список (к системной точке доступа „System Access Point“).
Соблюдать указания по монтажу.
Защитные рамки и центральные платы заказываются отдельно.
Подходящие серии выключателей представлены в Электронном каталоге (www.busch-jaeger-catalogue.com).

Подключение
Подключение выполнять в соответствии со схемой подключения.
Внимание! Соблюдайте правильную полярность.

Ввод в эксплуатацию
Подключенное к шине устройство через несколько секунд автоматически распознается системой. Затем для дальнейшего функционирования следует выполнить параметрирование устройства.
Подробная информация по вводу в эксплуатацию и параметрированию содержится в Техническом руководстве и в онлайн-справке к системной точке доступа „System Access Point“ (www.abb.com/freathome).
Обновление прошивки осуществляется через системную точку доступа „System Access Point“.

Управление

1 Режим ECO; Нажать клавишу	4 Уменьшение температуры; Нажать клавишу
2 Увеличение температуры; Нажать клавишу	5 Переключение ступеней вентилятора/ Выхл.; Нажать и удерживать клавишу; индикатор начнет мигать; затем несколько раз нажать клавишу, пока не появится нужная функция.
3 Температура вкл. / вькл.; Нажать клавишу	

Индикаторы на дисплее / сообщения

1 Регулятор вкл. / индикатор заданной температуры	5 Включено охлаждение
2 Ручная вентиляция (ступени 1,2,3)	6 Активная защита от замерзания
3 Регулятор выкл.	7 Автоматическая вентиляция
4 Включен нагрев	8 Режим ECO (индикатор „ECO“)

Сервисное обслуживание
Busch-Jaeger Elektro GmbH - Предприятие группы ABB, Freisenbergstraße 2, D-58513 Lüdenscheid, www.BUSCH-JAEGER.com, тел: +49 2351 956-1600

Norsk

Romtermostat, Fan Coil-regulator

ADVARSEL
Ved direkte eller indirekte kontakt med spenningsførende deler, går farlig strøm gjennom kroppen. Følgen kan være elektrisk støt, forbrenning eller dødsfall.
Koble fra nettspenningen før montering/demontering!
Arbeid på 230 V-nettet må bare utføres av fagpersonale.

Les montasjeveiledningen nøye og ta vare på den.
Mer brukerinformasjon under www.abb.com/freathome eller ved å skanne QR-koden.
Informasjon om systemintegrering, se systemhåndboken (www.abb.com/freathome).

Forskriftsmessig bruk
Romtemperaturregulatoren / Fan Coil-regulatore (med buskobler) er egnet til å styre en ventilatorkonvektor med en Fan Coil-aktuator eller standard oppvarmings- og kjøleinstallasjoner. Apparatene er ikke forhånds konfigurert.

Utførlig informasjon om funksjonsomfang, se teknisk håndbok (se QR-kode)

Tekniske data

Strømforsyning	24 VDC (tilføres via bussledning)
Bus-deltaker	1 (12mA)
Tilkobling	Buss-kontaktklemme: 0,4-0,8 mm Ledningstype: J-Y(St)Y, 2x2x0,8 mm Isolasjon: 6-7 mm
Kapslingsgrad	IP20
Omgivelsestemperatur	-5 °C – +45 °C
Lagringstemperatur	-20 °C – +70 °C

Montering
Innmontering kun i innfelte bokser i tørre rom innendørs. Følg gjeldende forskrifter. Trekk av identifikasjonsmerke og lim i listen (for System Access Point).
Følg monteringsanvisningene.
Dekkramme og senterskiver bestilles separat.
Tilgjengelige bryterserier finner du i den elektroniske katalogen (www.busch-jaeger-catalogue.com).

Tilkobling
Foreta tilkobling iht. koblingskjemaet.
OBS! Sørg for at polene er korrekt tilkoblet.

Igangsetting
Apparatet som er koblet til busledningen, registreres automatisk av systemet etter noen sekunder. Apparatene må parametreses for å kunne utføre tilleggsfunksjoner.
Utførlig informasjon om igangsetting og parametring finner du i den tekniske håndboken og i online-hjelpen for System Access Point (www.abb.com/freathome).
Fastvareoppdatering utføres via System Access Point.

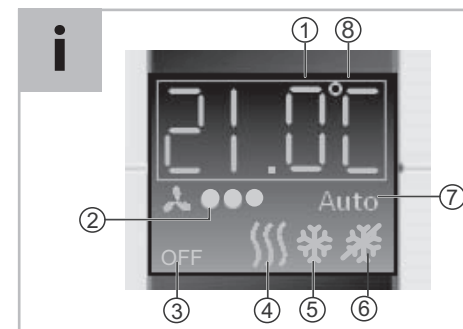
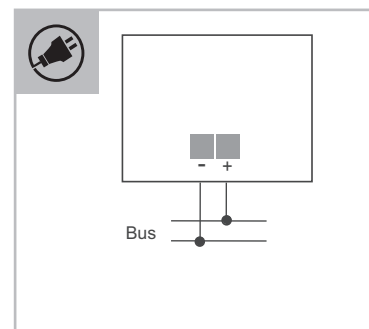
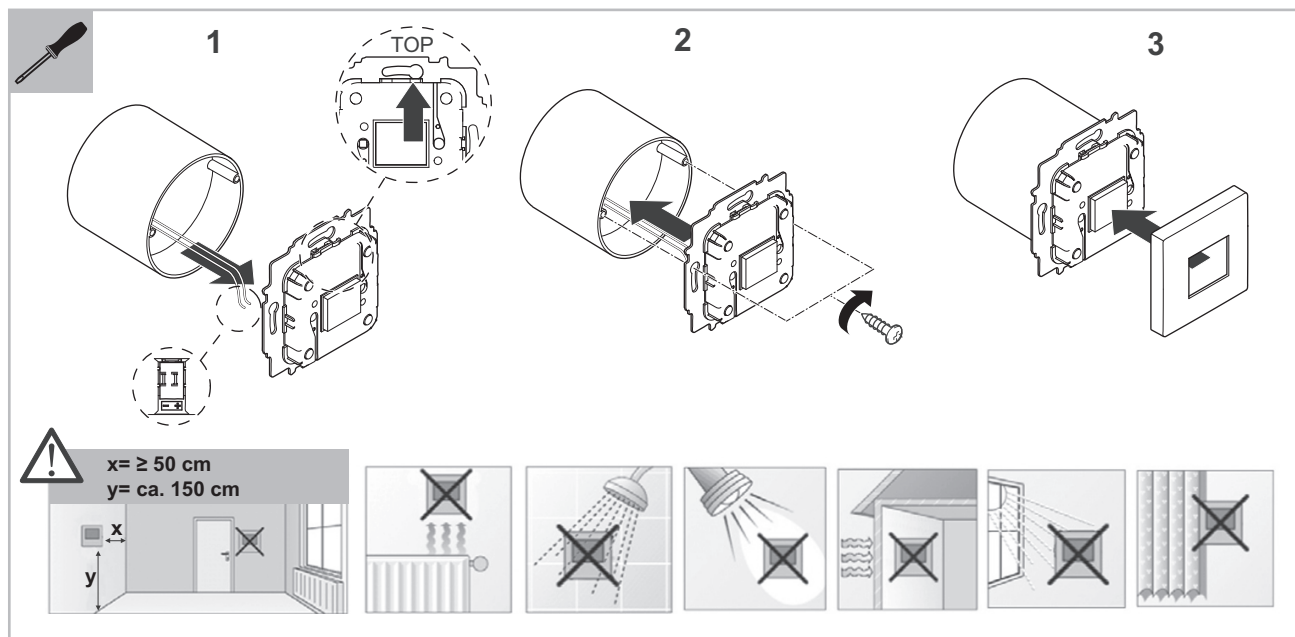
Betjening

1 ECO-modus; Trykk på knappen	4 Redusere temperaturen; Trykk på knappen
2 Øke temperaturreduksjonen; Trykk på knappen	5 Justering viftrinn / off; Hold inne knappen. Visningen blinker. Trykk flere ganger på knappen til funksjonen vises.
3 Temperatur av / på; Trykk på knappen	

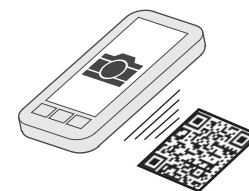
Displayvisninger / meldinger

1 Regulator på / visning av nominell temperatur	5 Kjøling aktiv
2 Lufting manuelt (trinn 1,2,3)	6 Frostbeskyttelse aktiv
3 Regulator av	7 Lufting automatisk
4 Oppvarming aktiv	8 ECO-modus (visning „ECO“)

Service
Busch-Jaeger Elektro GmbH - Et selskap i ABB-gruppen Freisenbergstraße 2, D-58513 Lüdenscheid, www.BUSCH-JAEGER.com; Tel: +47 03 500



6224/2.0;
RTC-F-1;



www.busch-jaeger.de/freeathome
www.abb.com/freeathome

Svenska

Rumstermostat, fan coil-styrenhet

VARNING

- Direkt eller indirekt kontakt med spänningsförande delar leder till farlig genomströmning i kroppen. Följden kan bli elchock, brännskador eller död.
- Före montering/demontering ska nätspänningen frikopplas!
- Arbeten på 230 V-nätet får endast utföras av fackmän.

- Läs monteringsanvisningen noggrant och spara den.
- Mer användarinformation får du genom att gå in på www.abb.com/freeathome eller genom att scanna QR-koden
- För information om systemintegration, se systemmanualen (www.abb.com/freeathome).

Ändamålsenlig användning

Rumstermostaten/fan coil-styrenheten (med busskoppling) är avsedd att styra en ventilatorkonvektor med ett fan coil-manöverdon eller konventionella värme- och kylsystem. Enheterna är inte förkonfigurerade.

- För utförlig information om funktionsomfattningen, se den tekniska manualen (se QR-koden)

Tekniska data

Strömförsörjning	24 VDC (sker över bussen)
Bussdeltagare	1 (12mA)
Inkoppling	Bussanslutningsklämma: 0,4-0,8 mm Ledningstyp: J-Y(st)Y, 2x2x0,8 mm Avisolering: 6-7 mm
Kapslingsklass	IP20
Omgivningstemperatur	-5°C till +45°C
Förvaringstemperatur	-20°C till +70°C

Montering

Endast montering i infällda dosor som är i torra rum inomhus. Följ därvid de gällande föreskrifterna Dra av identifieringsmärket och sätt fast på listen (vid System Access Point).

- Beakta monteringsanvisningarna.
- Beställ skyddsram och monteringsram separat.
- Du hittar de möjliga kopplingsserierna i den elektroniska katalogen (www.busch-jaeger-catalogue.com).

Inkoppling

Genomför inkopplingen i enlighet med kopplingsdiagrammet.

- OBS! Se till att polariteten blir rätt.

Ibruktagning

Enheten som är ansluten till busslinjen registreras automatiskt av systemet efter några sekunder. Enheterna måste parametreras för att funktionerna ska kunna utföras.

- Utförlig information om i bruktagning och parametring finns i den tekniska manualen och i onlinehjälpen till System Access Point (www.abb.com/freeathome).
- Uppdatering av firmware görs via System Access Point.

Betjäning

1 ECO-drift; Tryck på tryckknappen	4 Sänka temperaturen; Tryck på tryckknappen
2 Höja temperaturreduceringen; Tryck på tryckknappen	5 Justera fläktnivå/off; Håll knappen tryckt; indikeringen blinkar; tryck på knappen flera gånger tills funktionen visas
3 Temperatur på/av; Tryck på tryckknappen	

Displayvisningar/meddelanden

1 Styrenhet på/indikering av börtemperatur	5 Kyllning aktiv
2 Manuell ventilation (steg 1,2,3)	6 Frostskydd aktivt
3 Styrenhet av	7 Automatisk ventilation
4 Uppvärmning aktiv	8 ECO-drift (indikering 'ECO')

Service

Busch-Jaeger Elektro GmbH - Ett företag i ABB-gruppen, Freisenbergstraße 2, D-58513 Lüdenscheid, www.BUSCH-JAEGER.com; Tel: +46 21 32 5000

Suomi

Huoneen lämpötilan säädin, Fan Coil -säädin

VAROITUS

- Jännitettä johtaviin osiin suora tai epäsuora koskeminen aiheuttaa vaarallisen kehon läpivirtauksen. Seurauksena voi olla sähköshokki, palovammoja tai kuolema.
- Verkköjännite on katkaistava ennen asennusta/purkamista!
- 230 voltin verkkoon kohdistuvia töitä saavat suorittaa vain valtuutetut ammattihenkilöt.

- Asennusohje on luettava huolellisesti ja säilytettävä.
- Käyttäjälle tarkoitettuja yksityiskohtaisia lisätietoja on osoitteessa www.abb.com/freeathome tai ne saa skannaamalla QR-koodin.
- Järjestelmän sisällyttämistä koskevia tietoja on järjestelmäkäsikirjassa (www.abb.com/freeathome).

Määräysten mukainen käyttö

Huoneelämpötilan säätimellä / Fan Coil -säätimellä (varustettu väyläliittimellä) voi ohjata Fan Coil- toimilaitteella varustettua puhallinkonvektoria tai tavallisia lämmitys- ja jäähdytyslaitteita. Laitteita ei ole esikonfiguroitu.

- Toimintolaajuutta koskevia yksityiskohtaisia tietoja on Teknisessä käsikirjassa (ks. QR-koodi).

Tekniset tiedot

Virransyöttö	24 VDC (saadaan väylälinjasta)
Väylälaite	1 (12 mA)
Liitäntä	Väyläliitin: 0,4-0,8 mm Johtotyyppi: J-Y(St)Y, 2x2x0,8 mm Eristyksen poisto: 6-7 mm
Kotelointiluokka	IP20
Ympäristön lämpötila	-5 °C – +45 °C
Varastointilämpötila	-20 °C – +70 °C

Asennus

Asennuksen saa tehdä vain kuivissa sisätiloissa sijaitseviin uppoasennettaviin rasioihin. Voimassa olevia määräyksiä on noudatettava. Irrota tunnistemerkki ja liimaa se luetteloon (käytettäessä System Access Pointia).

- Noudata asennusohjeita.
- Peitekehys ja keskuslevyt on tilattava erikseen.
- Mahdolliset kytkinsarjat käyvät ilmi Sähköisestä luettelosta (www.busch-jaeger-catalogue.com).

Liitäntä

Liitäntä tulee tehdä liitäntäkaavion mukaisesti.

- Huomio! Varmista oikea napaisuus.

Käyttöönotto

Järjestelmä tunnistaa väylälinjaan kytketyn laitteen automaattisesti muutaman sekunnin kuluttua. Laitteet on parametroitava toimintojen suorittamiseksi.

- Käyttöönottoa ja parametroitia koskevia yksityiskohtaisia tietoja on Teknisessä käsikirjassa sekä System Access Pointia koskevassa online-aputoiminnossa (www.abb.com/freeathome).
- Laitteisto-ohjelmisto päivitetään System Access Pointin kautta.

Käyttö

1 ECO-käyttö; Paina painiketta	4 Lämpötilan alentaminen; Paina painiketta
2 Lämpötilan alentamisen lisääminen; Paina painiketta	5 Tuulettimen tehotoasojen säätö / off; Pidä painiketta painettuna, näyttö vilkkuu. Paina painiketta useamman kerran, kunnes toiminto lukee "näytössä".
3 Lämpötila päälle/pois; Paina painiketta	

Näytöt/ilmoitukset

1 Säädin päällä / ohjelämpötilan näyttö	5 Jäähdytys päällä
2 Manuaalinen tuuletus (tasot 1,2,3)	6 Jäätymissuoja aktiivinen
3 Säädin pois	7 Automaattinen tuuletus
4 Lämmitys päällä	8 "ECO-käyttö" (näytössä teksti "ECO")

Huolto

Busch-Jaeger Elektro GmbH - ABB-ryhmään kuuluva yritys, Freisenbergstraße 2, D-58513 Lüdenscheid, www.BUSCH-JAEGER.com; puh: +35 810 22 21999

Dansk

Rumtermostat, Ventilatorspoleregulator

ADVARSEL

- Ved direkte eller indirekte kontakt med strømførende dele er der risiko for farlig strøm gennem kroppen. Elektrisk støt kan føre til forbrændinger eller medføre dødsfald.
- Afbryd netspændingen før montering/afmontering!
- Al arbejde på 230 V-strømnettet skal udføres af kvalificeret personale.

- Læs vejledningen omhyggeligt, og opbevar den til senere brug.
- Du finder yderligere brugerinformationer på www.abb.com/freeathome eller ved at scanne QR-koden.
- Før information om systemintegration, se systemmanualen (www.abb.com/freeathome).

Bestemmelsesmæssig brug

Rumtermostaten/Ventilatorspoleregulatoren (med busskopling) er beregnet til kontrol af en ventilatorkonvektor med ventilatorspolekontakt eller konventionel opvarmnings- og kølingsinstallationer. Apparaterne er ikke prækonfigurerede.

- Før detaljerede oplysninger om funktioner, se den tekniske vejledning (se QR-koden).

Tekniske data

Strømforsyning	24 VDC (via bus)
Bus-brugere	1 (12mA)
Tilslutning	Busterminal: 0,4-0,8 mm Ledningstype: J-Y(St)Y, 2x2x0,8mm Afsolering: 6-7 mm
Kapslingsklasse	IP20
Omgivende temperatur	-5 °C – +45 °C
Opbevaringstemperatur	-20 °C – +70 °C

Montering

Montage må kun ske i underpuds-stikdåser, som er placeret i tørre indendørs rum. Overhold de gældende bestemmelser. Tag ID-mærkatene af, og klæb den ind i listen (ved System Access Point)

- Overhold monteringsanvisningerne.
- Beskyttelsesramme og centralskive skal bestilles separat.
- Mulige kontaktserier findes i det elektroniske katalog (www.busch-jaeger-catalogue.com).

Tilslutning

Foretag tilslutning i henhold til tilslutningsskemaet.

- OBS! Sørg for, at polerne vender rigtigt.

Idrifttagning

Apparatet, som er forbundet til busslinjen genkendes automatisk af systemet efter et par sekunder. Apparaterne skal konfigureres til at udføre funktionerne.

- Detaljerede oplysninger om driftsætelse og parameterindstilling forefindes i den tekniske vejledning og i online-guiden i System Access Point (www.abb.com/freeathome).
- Firmware-opdatering sker via System Access Point.

Betjening

1 ECO-drift; Tryk på knappen.	4 Formindsk temperatur; Tryk på knappen.
2 Forøg temperaturreduktion; Tryk på knappen.	5 Justering af ventilationshastigheder/ Off
3 Temperatur tændt/slukket; Tryk på knappen.	

Displayvisninger/Besked

1 Regulator tændt/visning referencetemperatur	5 Køling er aktiv
2 Ventilation sker manuelt (Trin 1,2,3)	6 Frostbeskyttelse er aktiv
3 Regulator er slukket	7 Ventilation sker automatisk
4 Opvarmning er aktiv	8 ECO-drift (displayet viser 'ECO')

Eftersyn

Busch-Jaeger Elektro GmbH - En virksomhed i ABB-gruppen, Freisenbergstraße 2, D-58513 Lüdenscheid, www.BUSCH-JAEGER.com; Tel: +45 44 595 959