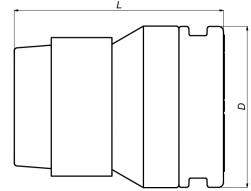


## VISION SET 16: Set vision Ø 16 ( bête + 2 joints )



### Informations commerciales

Jeu de révision avec 2 joints toriques et manchon

#### Dimensions de base de l'unité

|           |          |
|-----------|----------|
| Hauteur   | 28 mm    |
| Longueur  | 37 mm    |
| Largeur   | 28 mm    |
| Poids net | 0,018 kg |

#### Certificats

QB (CSTBat), DVGW Wasser, ETA, KIWA, ÖVGW Wasser, SINTEF, SITAC, WRAS, KOMO, STF, GOST-R, TSU, EMI

#### Applications

Eau potable, Chauffage, refroidissement, Sanitaire

#### Solutions

Installations de bâtiments, Industrie, Infra

## Caractéristiques techniques

|   |                |   |                       |
|---|----------------|---|-----------------------|
| Matériau                                | Plastique      | Rayon du coude                                  | 0 millimètre          |
| Matériau raccordement 1                 | PVDF           | Diamètre extérieur du tube<br>raccordement 1    | 16 millimètre         |
| Qualité du matériau                     | PVDF           | Longueur  | 37 millimètre         |
| Qualité du matériau<br>raccordement 1   | PVDF (expired) | Diamètre de clé universelle                     | 0 millimètre          |
| Protection de surface<br>raccordement 1 | Non traité     | Température moyenne<br>(fonctionnement continu) | -10 70 degrés Celsius |
| Traitement de surface<br>raccordement 1 | Non traité     | Pression de service maximale à<br>20 °C         | 10 bar                |
| Matériau raccordement 2                 | PVDF           | Standard Dimension Ratio<br>(SDR)               | 0                     |
| Qualité du matériau<br>raccordement 2   | PVDF (expired) |   |                       |
| Protection de surface<br>raccordement 2 | Non traité     |   |                       |
| Traitement de surface<br>raccordement 2 | Non traité     |   |                       |
| Réduit                                  | ✘              |   |                       |
| Excentrique                             | ✘              |   |                       |
| Lié au système                          | ✔              |   |                       |
| Raccordement 1                          | Insert         |   |                       |
| Raccord de couleur principale           | Blanc          |   |                       |
| Matériau d'étanchéité                   | EPDM           |   |                       |
| Avec butée                              | ✘              |   |                       |
| Auto-étanche                            | ✘              |   |                       |
| Avec isolation thermique                | ✘              |   |                       |
| Classe de rigidité annulaire            | Autre          |   |                       |
| Avec matériau d'étanchéité              | ✔              |   |                       |
| Fermé                                   | ✘              |   |                       |
| With connection indicator               | ✘              |   |                       |
| Avec robinet de distribution            | ✘              |   |                       |
| Avec purgeur d'air                      | ✘              |   |                       |
| Essais FM                               | ✘              |   |                       |
| Essais LPCB                             | ✘              |   |                       |
| Label de qualité ULC                    | ✘              |   |                       |
| Contrôle UL                             | ✘              |   |                       |
| Certifié VdS                            | ✘              |   |                       |
| Avec homologation TÜV                   | ✘              |   |                       |
| Label de qualité DVGW pour le<br>gaz    | ✘              |   |                       |
| Label de qualité DVGW pour<br>l'eau     | ✔              |   |                       |
| Label de contrôle KIWA                  | ✔              |   |                       |
| Équipements au gaz QA                   | ✘              |   |                       |
| Label de contrôle KOMO                  | ✔              |   |                       |
| Homologation selon BBR/EKS              | ✘              |   |                       |