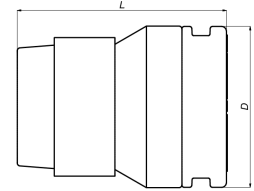


## VISION SET 16: Vision set Ø 16 ( hülse + 2 o-ringe )



### Kommerzielle Informationen

Henco Revisions-Set, enthält 2 O-Ringe und Hülse

#### Grundmaße der Einheit

Höhe	28 mm
Länge	37 mm
Breite	28 mm
Nettogewicht	0,018 kg

#### Zertifikate

QB (CSTBat), DVGW Wasser, ETA, KIWA, ÖVGW Wasser, SINTEF, SITAC, WRAS, KOMO, STF, GOST-R, TSU, EMI

#### Anwendungen

Trinkwasser, Heizung, Kühlung, Sanitär

#### Lösungen

Gebäudeinstallation, Industrie, Tiefbau

## Technische Eigenschaften

Werkstoff	Kunststoff	Radius des Bogens	0 Millimeter
Werkstoff des Anschlusses 1	Polyvinylidenfluorid (PVDF)	Rohraußendurchmesser Anschluss 1	16 Millimeter
Werkstoffgüte	Polyvinylidenfluorid (PVDF)	Länge	37 Millimeter
Werkstoffgüte Anschluss 1	Polyvinylidenfluorid (PVDF) (ungültig)	Schlüsselweite Überwurfmutter	0 Millimeter
Oberflächenschutz Anschluss 1	unbehandelt	Mediumtemperatur (Dauerbetrieb)	-10 70 Grad Celsius
Oberflächenbehandlung Anschluss 1	unbehandelt	Max. Arbeitsdruck bei 20 °C	10 Bar
Werkstoff des Anschlusses 2	Polyvinylidenfluorid (PVDF)	Standard Dimension Ratio (SDR)	0
Werkstoffgüte Anschluss 2	Polyvinylidenfluorid (PVDF) (ungültig)		
Oberflächenschutz Anschluss 2	unbehandelt		
Oberflächenbehandlung Anschluss 2	unbehandelt		
Reduzierend	✘		
Exzentrisch	✘		
Systemgebunden	✓		
Anschluss 1	Einsteck (Push-Fitting)		
Hauptfarbe Fitting	weiß		
Material Dichtung	Ethylen-Propylen-Dien-Kautschuk (EPDM)		
Mit Stoßnocken	✘		
Selbstdichtend	✘		
Mit thermischer Isolierung	✘		
Ringsteifigkeitsklasse	sonstige		
Mit Dichtungsmaterial	✓		
Verschlossen	✘		
Mit Verbindungsanzeige	✘		
Mit Entleerungsventil	✘		
Mit Entlüfter	✘		
FM-Prüfung	✘		
LPCB-Prüfung	✘		
ULC-Qualitätskennzeichen	✘		
UL-Prüfung	✘		
VdS-geprüft	✘		
Mit TÜV-Zulassung	✘		
DVGW-Siegel für Gas	✘		
DVGW-Siegel für Wasser	✓		
KIWA-Prüfsiegel	✓		
Gastec QA Prüfung	✘		
KOMO-Prüfsiegel	✓		
Typenzulassung nach BBR/EKS	✘		