

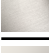





36 210 361



- Drehumstellung
  - Rosette Ø 60 mm
  - Porzellanplättchen NEUTRAL
- Passt zu MADISON**

Passt zu MADISON

	Messing gebürstet (23kt Gold)	36 210 361-28
	Chrom	36 210 361-00
	Platin gebürstet	36 210 361-06
	Platin	36 210 361-08
	Messing (23kt Gold)	36 210 361-09
	Dark Platinum gebürstet	36 210 361-99

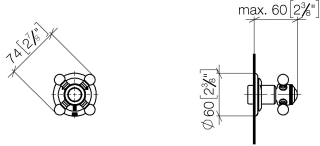
**Benötigtes Zubehör**



- UP-Dreiwege-Umstellung -** 35 203 970 90
- Max. Einbautiefe 155 mm
  - Min. Einbautiefe 85 mm

36 210 361

mm [inches]



**Durchflussdiagramm**



**Codes & Standards**

DIN 4109

ISO 3822

Scottish Water  
Byelaws

UK Water Supply  
Regulations

**Ü-Zeichen**



MADISON UP-Dreiwege-Umstellung - Messing gebürstet (23kt Gold)

MADISON

36 210 361

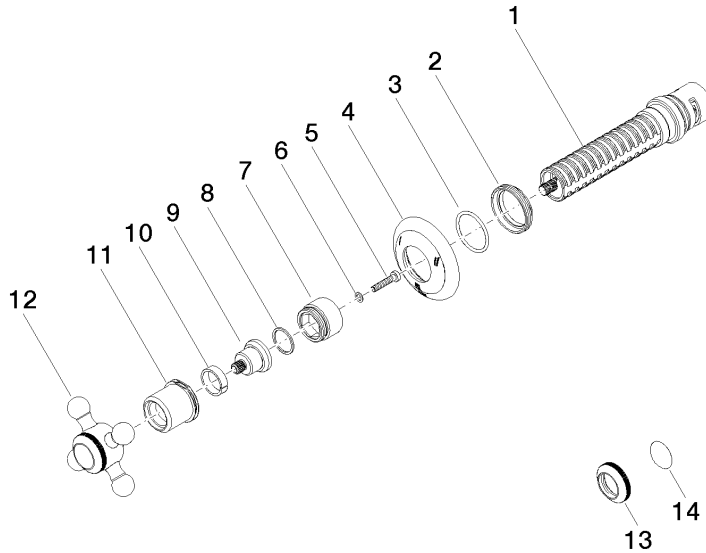
Zertifikate

WRAS\_2307

LGA\_38

36 210 361

Produktversion ab 4/1/2022





MADISON UP-Dreiwege-Umstellung - Messing gebürstet (23kt Gold)

MADISON

36 210 361

**Ersatzteilstückliste**

**Produktversion ab 4/1/2022**

Nr.	Artikelnummer	Benennung	Verbaumenge	Lieferzeit
	90 90 03 303 10 90	Umstellung -	14	2