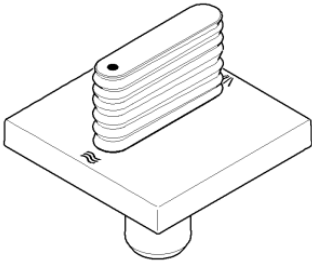




Griff für Zwei-Wegeumstellung Wanne oval Welle 60 x 60 x 40 mm - Platin gebürstet

90 20 70 056 01





Griff für Zwei-Wegeumstellung Wanne oval Welle 60 x 60 x 40 mm - Platin
gebürstet

90 20 70 056 01



Griff für Zwei-Wegeumstellung Wanne oval Welle 60 x 60 x 40 mm - Platin
gebürstet

90 20 70 056 01

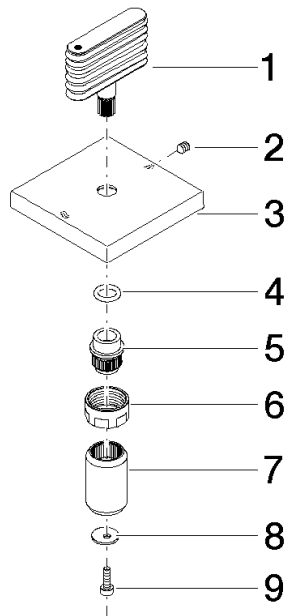
Griff für Zwei-Wegeumstellung Wanne oval Welle 60 x 60 x 40 mm - Platin
gebürstet

90 20 70 056 01

Produktversion bis 11/23/2020

Produktversion ab 11/23/2020

Produktversion ab 7/1/2022





Griff für Zwei-Wegeumstellung Wanne oval Welle 60 x 60 x 40 mm - Platin gebürstet

90 20 70 056 01

Ersatzteilstückliste

Produktversion bis 11/23/2020

Produktversion ab 11/23/2020

Produktversion ab 7/1/2022

Nr.	Artikelnummer	Benennung	Verbaumenge	Lieferzeit
	09 20 70 056-06	Griff für Zwei-Wegeumstellung oval Welle 46 x 43,5 x 11 mm - Platin gebürstet	9	10