

Regenbrause mit Wandanbindung 300 mm - Schwarz matt

IMO

28 679 670



- Ausladung 450 mm
- Regenbrause Ø 300 mm
- PURE RAIN, Durchfluss max. 14 l/min (bei 3 Bar)
- Funktion ab: 10 l/min
- Rosette 65 x 65 mm
- Anschluss 1/2"
- mit Antikalk-System
- mit Leerlauf-Funktion

Passt zu IMO, CYO

	Schwarz matt	28 679 670-33
	Chrom	28 679 670-00
	Platin gebürstet	28 679 670-06
	Platin	28 679 670-08
	Dark Chrome	28 679 670-19
	Light Gold gebürstet	28 679 670-27
	Messing gebürstet (23kt Gold)	28 679 670-28
	Champagne gebürstet (22kt Gold)	28 679 670-46
	Champagne (22kt Gold)	28 679 670-47
	Chrom gebürstet	28 679 670-93
	Dark Platinum gebürstet	28 679 670-99

Empfohlenes Zubehör

UP-Wandwinkel -

35 085 970 90



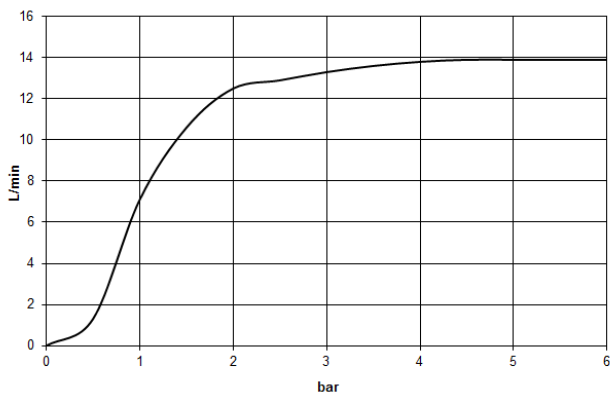
- Max. Einbautiefe 163 mm
- Min. Einbautiefe 90 mm

28 679 670

mm [inches]



Durchflussdiagramm



Codes & Standards

DIN 4109

ISO 3822

Scottish Water
Byelaws

UK Water Supply
Regulations

Ü-Zeichen



Regenbrause mit Wandanbindung 300 mm - Schwarz matt

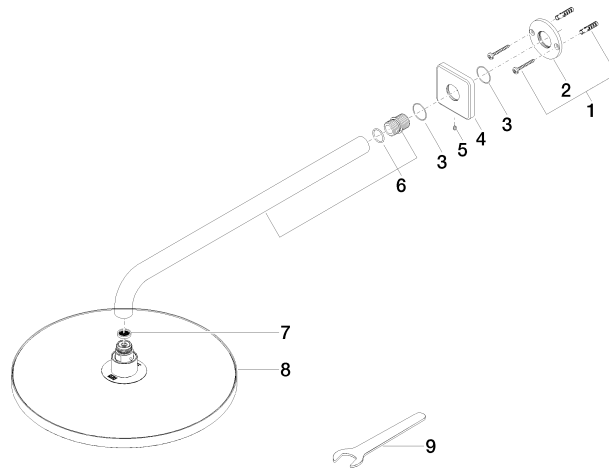
IMO

28 679 670

Zertifikate

WRAS_2212

LGA_29





Regenbrause mit Wandanbindung 300 mm - Schwarz matt

IMO

28 679 670

Ersatzteilstückliste