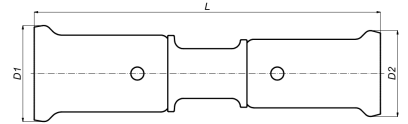


16PK-5040: Manchon Réduction 50x40



Informations commerciales

Les raccords à sertir en PVDF en combinaison avec les tuyaux multicouches : un système totalement exempt de corrosion. Les raccords à sertir en matière synthétique sont fabriqués par moulage par injection de PVDF (fluorure de polyvinylidène). Les raccords sont équipés en standard d'un système de détection des fuites (LBP = leak before press). Le PVDF offre à l'utilisateur une gamme unique de propriétés :

- Extrêmement résistant à la pression et à la température.
- Excellente résistance mécanique.
- Énorme flexibilité : possibilité de flexion jusqu'à 10°.
- Parfaitement adapté à l'eau potable et l'alimentation.
- Extrêmement résistant aux produits chimiques et à la corrosion.
- Effondrement possible sans protection supplémentaire.

Dimensions de base de l'unité

Hauteur	57 mm
Longueur	137 mm
Largeur	57 mm
Poids net	0,214 kg

Certificats

ATG, QB (CSTBat), DVGW Wasser, ETA, KIWA, ÖVGW Wasser, SINTEF, WRAS, KOMO, STF, ÖN EN 21003-2/-3, GOST-R, ITC, TSU, AFNOR, PZH, ACS, DNV-GL, Aenor, Sans 21003, RISE, EMI

Applications

Eau potable, Chauffage, Air comprimé, refroidissement, Eau déminéralisée, Sanitaire

Solutions

Installations de bâtiments, Industrie, Infra, Construction navale

Caractéristiques techniques

Matériau	Plastique	Rayon du coude	0 millimètre
Matériau raccordement 1	PVDF	Diamètre extérieur du tube raccordement 1	50 millimètre
Qualité du matériau	PVDF	Épaisseur de paroi raccordement 1	0,9 millimètre
Qualité du matériau raccordement 1	PVDF (expired)	Diamètre extérieur du tube raccordement 2	40 millimètre
Protection de surface raccordement 1	Non traité	Épaisseur de paroi raccordement 2	0,9 millimètre
Traitement de surface raccordement 1	Non traité	Valeur zêta	0,592
Matériau raccordement 2	PVDF	Longueur	136,5 millimètre
Qualité du matériau raccordement 2	PVDF (expired)	Longueur raccordement 1	69 millimètre
Protection de surface raccordement 2	Non traité	Longueur de travail raccordement 1	18 millimètre
Traitement de surface raccordement 2	Non traité	Longueur raccordement 2	69 millimètre
Forme	Droit	Longueur de travail raccordement 2	33 millimètre
Réduit	✓	Largeur de clé	0 millimètre
Excentrique	✗	Diamètre de clé universelle	0 millimètre
Lié au système	✓	Température moyenne (fonctionnement continu)	-10 70 degrés Celsius
Raccordement 1	Manchon comprimé	Pression de service maximale à 20 °C	10 bar
Code contour connection 1	BE	Standard Dimension Ratio (SDR)	0
Raccordement 2	Manchon comprimé		
Code contour connexion 2	BE		
Raccord de couleur principale	Noir		
Matériau d'étanchéité	EPDM		
Avec butée	✓		
Résistant à la traction	✗		
Avec isolation thermique	✗		
Classe de rigidité annulaire	Autre		
Avec matériau d'étanchéité	✓		
Fermé	✗		
Avec robinet de distribution	✗		
Avec purgeur d'air	✗		
Essais FM	✗		
Essais LPCB	✗		
Label de qualité ULC	✗		
Contrôle UL	✗		
Certificat DIN-CERTCO	✗		
Certifié VdS	✗		
Avec homologation TÜV	✗		
Label de qualité DVGW pour le gaz	✗		
Label de qualité DVGW pour l'eau	✓		
Label de contrôle KIWA	✓		
Équipements au gaz QA	✗		
Label de contrôle KOMO	✓		
Homologation selon BBR/EKS	✗		