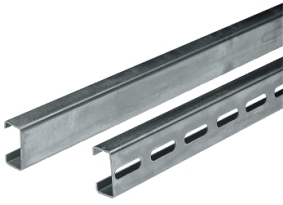


Productinformatieblad

Specificaties



Symm. C-vormige rails geperforeerd
40x20x24. Lengte 2000mm.
Voeding: 20 rails 2m.

NSYCNT40

EAN Code: 3606480181207

Prijs: 31,35 EUR

Hoofd

| | |
|-------------------------------|----------------------|
| Anwendung | Multifunctioneel |
| range | PanelSeT |
| product or component type | Rail |
| categorie toebehoren | Montage toebehoren |
| railtype | Symmetrisch C-vormig |
| nominale afmetingen voor kast | - |
| bereik compatibiliteit | PanelSeT |
| apparatsamenstelling | 1 rail |
| Quantity per set | Set van 10 |

Complementair

| | |
|-----------------------|-------------------------|
| materiaal | Gegalvaniseerd staal |
| oppervlakte afwerking | Geperforeerd |
| bevestigingsmethode | Via bevestigingselement |
| lengte | 2000 mm |
| hoogte | 40 mm |
| breedte | 20 mm |
| dikte | 1,5 mm |

Verpakkingseenheid

| | |
|------------------------------|------------|
| Unit Type of Package 1 | PCE |
| Number of Units in Package 1 | 1 |
| Package 1 Height | 2,000 cm |
| Package 1 Width | 4,000 cm |
| Package 1 Length | 200,000 cm |
| Package 1 Weight | 1,870 kg |
| Unit Type of Package 2 | CAR |
| Number of Units in Package 2 | 10 |
| Package 2 Height | 7,000 cm |
| Package 2 Width | 10,000 cm |
| Package 2 Length | 200,500 cm |

De weergegeven prijs is de adviesprijs in euro excl. BTW. Deze kan onderhevig zijn aan korting. Neem contact op met uw lokale distributeur of detailhandel voor de daadwerkelijke prijs

| | |
|------------------------------|------------|
| Package 2 Weight | 19,000 kg |
| Unit Type of Package 3 | P2M |
| Number of Units in Package 3 | 400 |
| Package 3 Height | 37,000 cm |
| Package 3 Width | 120,000 cm |
| Package 3 Length | 200,000 cm |
| Package 3 Weight | 792,000 kg |

contractuele waarborg

| | |
|----------|-----------|
| Garantie | 18 months |
|----------|-----------|

Environmental Data

Schneider Electric wil tegen 2050 de Net Zero-status hebben bereikt via partnerschappen in de toeleveringsketen, materialen met een lagere impact en circulariteit via onze doorlopende campagne "Use Better, Use Longer, Use Again" om de levensduur van producten en de recycleerbaarheid te verlengen.

[Uitleg van Environmental Data](#) >

[Hoe evalueren we de duurzaamheid van producten?](#) >

Milieuoetafdruk

Totale levenscyclus ecologische voetafdruk 13

Milieuprofiel van product (PEP) [Milieuprofiel van het product](#)

Use Better

Materialen en verpakking

Pakket met gerecycleerd karton Nee

Verpakkingen zonder kunststof Nee

[EU-richtlijn RoHS](#)

Voldoet pro-actief (Product valt niet onder de EU RoHS juridische scope)

REACH-regelgeving

[REACH-verklaring](#)

Use Again

Herverpakken en herfabriceren

Circulair Profiel Geen specifieke recycling vereist

Terugname No