

Productinformatieblad

Specificaties



Harmony RSZ - Beugel voor interface relaisvoet - Kunststof

RSZR215

EAN Code: 3389110260601

Prijs: 0,25 EUR

Hoofd

| | |
|---------------------------|-----------------------------------|
| range of product | Harmony elektromechanische relais |
| categorie toebehoren | Montage toebehoren |
| product of component type | Houdklem |
| bestemming product | RSB relais |

Complementair

| | |
|------------------------------------|--|
| materiaal toebehoren | Kunststof |
| compatibiliteit product | Stekkerdoos RSZ (1 C/O) Stekkerdoos RSZ (2 C/O) |
| verkoop per ondeelbare hoeveelheid | 10 |
| gewicht product | 0,002 kg |

Verpakkingseenheid

| | |
|---------------------------------|-----------|
| Eenheidstype van verpakking 1 | PCE |
| Aantal eenheden in verpakking 1 | 1 |
| verpakking 1 hoogte | 2,500 cm |
| verpakking 1 breedte | 1,700 cm |
| verpakking 1 lengte | 2,570 cm |
| verpakking_1_gewicht | 1,500 g |
| Eenheidstype van verpakking 2 | BB1 |
| Aantal eenheden in verpakking 2 | 10 |
| verpakking 2 hoogte | 2,500 cm |
| verpakking 2 breedte | 7,000 cm |
| verpakking 2 lengte | 10,000 cm |
| verpakking 2 gewicht | 17,000 g |
| Eenheidstype van verpakking 3 | S02 |
| Aantal eenheden in verpakking 3 | 1000 |
| verpakking_3_hoogte | 15,000 cm |
| verpakking 3 breedte | 30,000 cm |
| verpakking 3 lengte | 40,000 cm |
| verpakking 3 gewicht | 1,973 kg |

contractuele waarborg

De weergegeven prijs is de adviesprijs in euro excl. BTW. Deze kan onderhevig zijn aan korting. Neem contact op met uw lokale distributeur of detailhandel voor de daadwerkelijke prijs

Schneider Electric wil tegen 2050 de Net Zero-status hebben bereikt via partnerschappen in de toeleveringsketen, materialen met een lagere impact en circulariteit via onze doorlopende campagne "Use Better, Use Longer, Use Again" om de levensduur van producten en de recycleerbaarheid te verlengen.

[Uitleg van Environmental Data >](#)

[Hoe evalueren we de duurzaamheid van producten? >](#)

Milieuoetafdruk

| | |
|---|--------------|
| Totale levenscyclus ecologische voetafdruk | 0 kg CO2 eq. |
| Koolstofvoetafdruk van de fabricagefase [A1–A3] | 0 kg CO2 eq. |
| Koolstofvoetafdruk van de distributiefase [A4] | 0 kg CO2 eq. |
| Koolstofvoetafdruk van de installatiefase [A5] | 0 kg CO2 eq. |
| Koolstofvoetafdruk van de gebruiksfase [B2, B3, B4, B6] | 0 kg CO2 eq. |
| Koolstofvoetafdruk van de einde-levensfase [C1–C4] | 0 kg CO2 eq. |

Use Better

Materialen en verpakking

| | |
|--------------------------------|--|
| Pakket met gerecycleerd karton | Ja |
| Verpakkingen zonder kunststof | Nee |
| RoHS-richtlijn van de EU | Conform |
| REACH-verordening | Referentie bevat geen SVHC boven drempelwaarde |

Use Longer

Levensduurverlenging

| | |
|-----------|-----|
| Reparatie | Nee |
|-----------|-----|

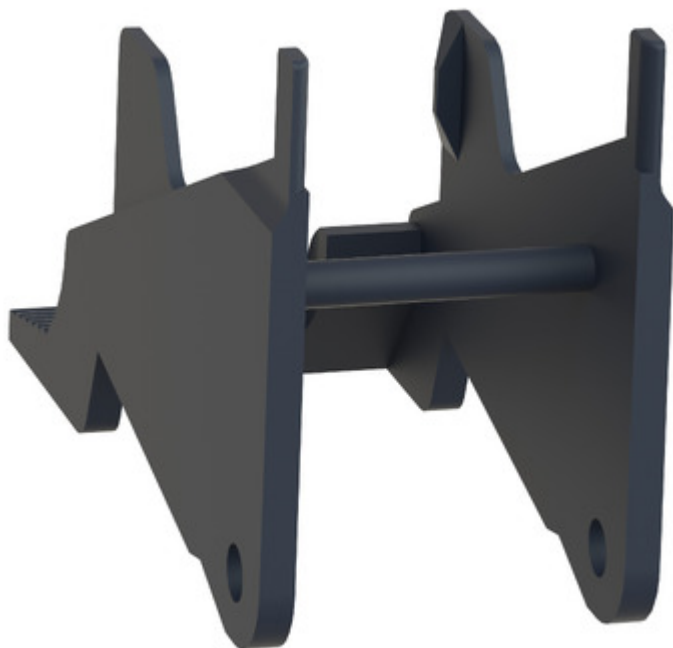
Use Again

Hervepakken en herfabriceren

| | |
|-------------------|-----------------------------------|
| Circulair Profiel | Geen specifieke recycling vereist |
| Terugname | Ja |

Image of product / Alternate images

Alternative



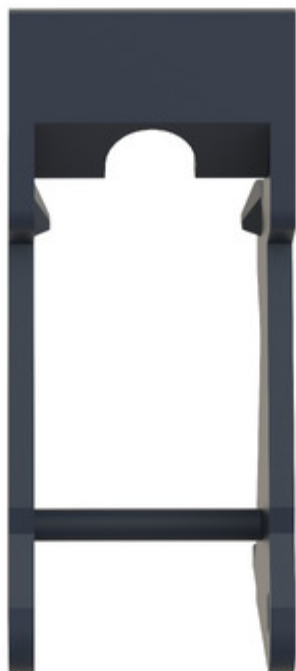




Image of product in real life situation

