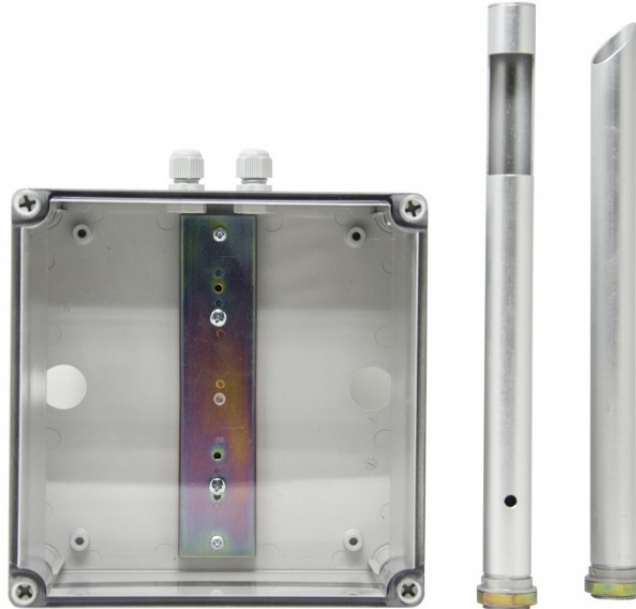




48CAC001

KANAALDETECTOR



Analysekamer die plaats biedt aan een analoge of conventionele detector voor de controle van de ventilatieleidingen; door gebruik te maken van het principe van de Pitotbuis wordt er continu circulatielucht in de leiding aangezogen en wordt deze gecontroleerd via de rookdetector die zich in de analysekamer bevindt. Indien aangebracht op de leiding heeft de analysekamer een luchttoevoer- en een uitvoerbuïs; in de analysedoos analyseert de detector de genomen luchtmonsters. Uit te rusten met sokkel en analoge of conventionele rookdetector.



48CAC001

KANAALDETECTOR

HARDWARE-SPECIFICATIES

Breedte (mm)	175
Hoogte (mm)	175
Diepte (mm)	100
IP-Codering	IP65
Gewicht van het product (g)	750
Temperatuurbereik (°C)	-25 ÷ 55
Bedrijfsvochtigheid (RH max @40°C) (%)	0 ÷ 96
Serie aansluitbare sensoren	Geadresseerd en Conventioneel
Bijgeleverde kabelklemmen	