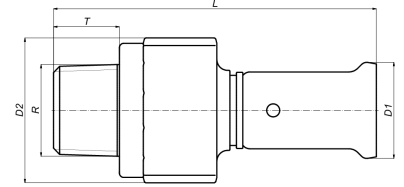


## 17PKG-1604: Puntstuk buitendraad Gas 16x1/2"



### Commerciële informatie

De PVDF persfittingen voor gas hebben technisch gezien slechts één belangrijk verschilpunt met de persfittingen voor sanitair en verwarming. De fittingen zijn voorzien van een speciale O-ring. Deze O-ring is gemaakt van het materiaal HNBR en is bestand tegen gas. Om dit verschil visueel duidelijk te maken, worden ze voorzien van een gele band op iedere pershuls. De fittingen voor gas mogen nooit gebruikt worden voor sanitaire toepassingen of verwarming. Dit geldt ook omgekeerd. De fittingen voor gas mogen enkel en alleen gebruikt worden in combinatie met de gele Henco meerlagenbuis voor gas.

Het Henco systeem voor gas is enkel toegelaten in landen waar een gaskeur verleend is.

PVDF verschaft de gebruiker een unieke waaier aan eigenschappen:

- Uitermate druk- en temperatuurbestendig
- Uitmuntende mechanische sterkte
- Enorme flexibiliteit: tot 10° buiging mogelijk
- Uitermate chemisch resistent en corrosiebestendig
- Instorten is mogelijk zonder extra bescherming

#### Dimensies basiseenheid

|                       |                 |
|-----------------------|-----------------|
| Hoogte                | 33 mm           |
| Lengte                | 75 mm           |
| Breedte               | 33 mm           |
| Netto gewicht         | 0,091 kg        |
| Insteekdiepte 1 (es1) | 25,0 Millimeter |
| Insteekdiepte 2 (es2) | 14,5 Millimeter |

#### Certificaten

GASTEC, TSU, ROST

#### Toepassingen

Gas

#### Oplossingen

Gebouwinstallaties, Industrie, Olie & gas, Infra, Scheepsbouw

## Technische kenmerken

|                                      |   |                                       |                       |
|--------------------------------------|---|---------------------------------------|-----------------------|
| Materiaal                            | Kunststof/messing                                 | Bochthoek                             | 0 Hoekgraden          |
| Materiaal aansluiting 1              | Polyvinylidenefluoride (PVDF)                     | Bochtstraal                           | 0 Millimeter          |
| Materiaalkwaliteit                   | Polyvinylidenefluoride (PVDF)                     | Uitwendige buisdiameter aansluiting 1 | 16 Millimeter         |
| Kwaliteitsklasse aansluiting 1       | Polyvinylidenefluoride (PVDF) (vervallen)         | Zeta-waarde                           | 7,2                   |
| Oppervlaktebescherming aansluiting 1 | Onbehandeld                                       | Lengte                                | 74,5 Millimeter       |
| Oppervlaktebehandeling aansluiting 1 | Onbehandeld                                       | Lengte aansluiting 1                  | 37 Millimeter         |
| Materiaal aansluiting 2              | Messing   | Werkende lengte aansluiting 1         | 10 Millimeter         |
| Kwaliteitsklasse aansluiting 2       | CuZn40Pb2 (CW617N)                                | Lengte aansluiting 2                  | 38 Millimeter         |
| Oppervlaktebescherming aansluiting 2 | Onbehandeld                                       | Werkende lengte aansluiting 2         | 23,5 Millimeter       |
| Oppervlaktebehandeling aansluiting 2 | Onbehandeld                                       | Sleutelwijdte                         | 0 Millimeter          |
| Vorm                                 | Recht   | Sleutelwijdte wartel                  | 0 Millimeter          |
| Verlopend                            | ✘   | Aandraaimoment                        | 0 0 Newton meter      |
| Excentrisch                          | ✘   | Mediumtemperatuur (continu)           | -20 60 Graden Celsius |
| Systeemgebonden                      | ✓   | Max. werkdruk bij 20°C                | 10 bar                |
| Aansluiting 1                        | Persmof   | Standard Dimension Ratio (SDR)        | 0                     |
| Contourcode aansluiting 1            | TH/BE   |                                       |                       |
| Nom. diameter aansluiting 2          | 1/2" (15)   |                                       |                       |
| Aansluiting 2                        | Buitendraad conisch BSPT-R (ISO 7-1 / EN 10226-1) |                                       |                       |
| Hoofdkleur fitting                   | Zwart   |                                       |                       |
| Materiaal afdichting                 | Gehydroneerd nitril rubber (HNBR)                 |                                       |                       |
| Met stootnok/-rand                   | ✘   |                                       |                       |
| Hoge treksterkte                     | ✘   |                                       |                       |
| Gastec QA                            | ✓   |                                       |                       |
| Met thermische isolatie              | ✘   |                                       |                       |
| Ringstijfheidsklasse                 | Overig  |                                       |                       |
| Met pakkingen                        | ✓   |                                       |                       |
| Afgedopt                             | ✘   |                                       |                       |
| Met aansluitingsindicator            | ✘   |                                       |                       |
| Met aftapper                         | ✘   |                                       |                       |
| Met ontluchter                       | ✘   |                                       |                       |
| FM keur                              | ✘   |                                       |                       |
| LPCB keur                            | ✘   |                                       |                       |
| ULC keur                             | ✘   |                                       |                       |
| UL-keur                              | ✘   |                                       |                       |
| DIN-CERTCO certificaat               | ✘   |                                       |                       |
| VdS keur                             | ✘   |                                       |                       |
| Met TUV goedkeuring                  | ✘   |                                       |                       |
| DVGW-keur voor gas                   | ✘   |                                       |                       |
| DVGW-keur voor water                 | ✘   |                                       |                       |
| Gecertificeerd volgens NF 545        | ✘   |                                       |                       |
| KIWA-keur                            | ✘   |                                       |                       |
| Gastec QA                            | ✓   |                                       |                       |
| KOMO-keur                            | ✘   |                                       |                       |
| Type goedkeuring volgens BBR / EKS   | ✘   |                                       |                       |