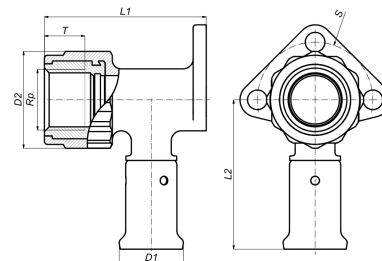


2PKG-1604BP: Sanitär Wandscheibe IG Gas 16x1/2"



Kommerzielle Informationen

Aus technischer Sicht unterscheiden sich PVDF-Pressfittings für Gas nur in einem wesentlichen Punkt von den für Sanitär und Heizung bestimmten Pressfittings. Gasfittings sind immer mit einer gasbeständigen, aus HNBR-Material hergestellten O-Ring-Dichtung ausgerüstet. Damit dieser Unterschied sofort sichtbar ist, wird jede Presshülse für Gas mit einem gelben Band versehen. Die Gasfittings dürfen niemals in Sanitär- oder Heizungsanlagen verwendet werden. Dies gilt auch umgekehrt. Gasfittings dürfen ausschließlich in Kombination mit dem gelben Henco Mehrschichtverbundrohr für Gas gebraucht werden.

Das Henco-System für Gas ist nur in Ländern zugelassen, in denen ein Gas-Zertifikat verliehen ist.

PVDF bietet dem Gebraucher eine einzigartige Kombination von Eigenschaften:

- Äußerst druck- und temperaturbeständig
- Hervorragende mechanische Festigkeit
- Enorme Flexibilität: ermöglicht Biegung bis zu 10°
- Extrem hohe chemische und Korrosionsbeständigkeit
- Verlegung in Beton ist möglich ohne zusätzliche Schutzmaßnahmen

Grundmaße der Einheit

Höhe	56 mm
Länge	78 mm
Breite	52 mm
Nettogewicht	0,087 kg

Zertifikate

GASTEC, TSU, ROST

Anwendungen

Gas

Lösungen

Gebäudeinstallation, Industrie, Öl & Gas, Tiefbau, Schiffbau

Technische Eigenschaften

Werkstoff des Gehäuses	Polyvinylidenfluorid (PVDF)	Rohraußendurchmesser Anschluss	16 Millimeter
Oberflächenschutz	unbehandelt	Länge Anschluss 1	52 Millimeter
Form	rechtwinklig	Arbeitslänge Anschluss 1	25 Millimeter
Systemgebunden	✓	Länge Anschluss 2	37 Millimeter
Nenndurchmesser Anschluss 2	1/2 Zoll (15)	Arbeitslänge Anschluss 2	23 Millimeter
Anschluss	Pressmuffe	Länge ab Wandplatte	56 Millimeter
Gewindemaß Armatur	1/2 Zoll	Länge Anschluss 3	0 Millimeter
Konturcode	TH	Arbeitslänge Anschluss 3	0 Millimeter
DVGW-Siegel für Gas	✗	Mediumtemperatur (Dauerbetrieb)	-20 60 Grad Celsius
DVGW-Siegel für Wasser	✗	Max. Arbeitsdruck bei 20 °C	16 Bar
KIWA-Prüfsiegel	✗	Zeta-Wert	19,3
Gastec QA Prüfung	✓		
KOMO-Prüfsiegel	✗		
Typenzulassung nach BBR/EKS	✗		