

TRY S/EW EM

Bestelnr. 305930



Omschrijving

Lichtlijnen voor binnen geschikt voor retail en industriële toepassingen, bestaande uit:

- Behuizing uit aluminium presprofiel, polyster poeder lak, wit
- Optische groep bestaande uit lenzen van technopolymeer met zeer hoge licht-doorgave
- Het armatuur wordt bevestigd op een bedrade RAILS met behulp van veren, zonder het gebruik van gereedschap
- Geïntegreerde noodverlichting-unit
- Autonomie 3 uur
- Te combineren met RAIL 7 polige EM
- Alle RAILS worden inclusief interne bekabeling met 3 fasen geleverd, gemaakt met kabel van 2,5 mm², connectoren voor de onderlinge snelverbinding en automatische scheidingschakelaar voor de snelverbinding van de armaturen

Om een constante actualisering van haar producten te bevorderen, behoudt PERFORMANCE iN LIGHTING zich het recht voor om zonder voorafgaande kennisgeving, wijzigingen aan te brengen. Daarom is het altijd aan te raden om de laatste versie te lezen die op de website www.performanceinlighting.com is gepubliceerd. Geleverde lumenoutput en stroomverbruik, inclusief verliezen, zijn onderhevig aan een tolerantie van +/-7%. Tenzij anders vermeld, gelden de waarden bij een omgevingstemperatuur van 25°C. De garantievoorwaarden zijn beschikbaar op <https://www.performanceinlighting.com/qr/company/led-warranty>

Product gegevens

ETIM Groep:	EG000027	ETIM Klasse:	EC0028g2
-------------	----------	--------------	----------

Algemene informatie

Lamphouder:	LED	Lichtbron:	LED
Nominale lichtstroom [lm]:	5943	Reële lichtstroom [lm]:	5169
Armatuur wattage [W]:	34 W	Specifieke lichtstroom [lm/W]:	152
CRI:	80	Kleurtemperatuur [K]:	3000
Kleur / Afwerking:	WH-RAL9003 / Wit RAL9003 / Glanzend	IP waarde:	IP40
Impact resistance / impact energy:	IK05 0.8J xx3	Beschermingsklasse:	I
Optiek:	S/EW - Symmetrische extra verspreidende	Nettogewicht [kg]:	2.2
Totale lengte [mm]:	1434	Totale breedte [mm]:	66
Totale hoogte [mm]:	66		

Mechanische eigenschappen

Vorm:	Rechthoekig	Materiaal behuizing:	Aluminium
Materiaal afscherming:	Kunststof	Gloeidraadtest [°C]:	650 °C

Elektrische eigenschappen

Spanningstype:	AC	Ingangsspanning [V AC]:	220/240
Ingangsfrequentie [Hz]:	50/60	Arbeidsfactor / COS Φ :	0.9
Aanloopstroom [A/ μ s]:	40 / 140	C10 1.5 mm ² :	12
C16 2.5 mm ² :	20	B10 1.5 mm ² :	7
B16 2.5 mm ² :	12		

Installatie

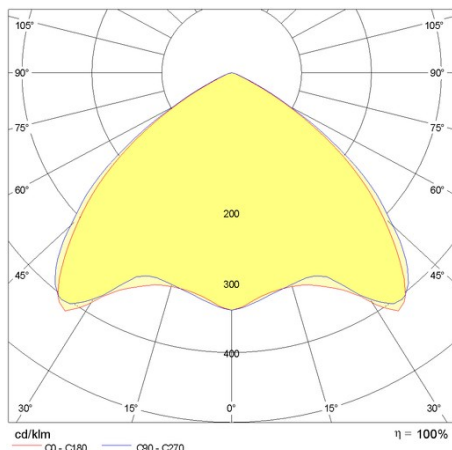
Plaats van toepassing:	Indoor	Montage type:	Lichtlijnen
Min. Omgevingstemperatuur [°C]:	5	Max. Omgevingstemperatuur [°C]:	35

Verlichtings functies

MacAdam:	3	Lumenbehoud:	L80B10@60000h
Distributie licht emissie:	Direct		

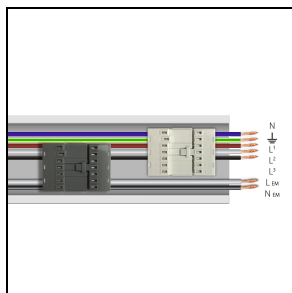
Om een constante actualisering van haar producten te bevorderen, behoudt PERFORMANCE in LIGHTING zich het recht voor om zonder voorafgaande kennisgeving, wijzigingen aan te brengen. Daarom is het altijd aan te raden om de laatste versie te lezen die op de website www.performanceinlighting.com is gepubliceerd. Geleverde lumenoutput en stroomverbruik, inclusief verliezen, zijn onderhevig aan een tolerantie van +/-7%. Tenzij anders vermeld, gelden de waarden bij een omgevingstemperatuur van 25°C. De garantievoorwaarden zijn beschikbaar op <https://www.performanceinlighting.com/qr/company/led-warranty>

Fotometrische gegevens



Verplichte accessoires

RAIL-A TRY 7P EM

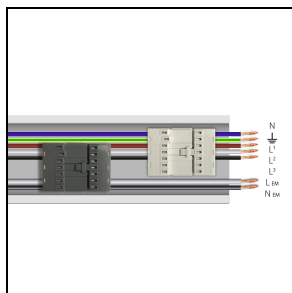


310562

RAIL-A TRY 7P EM - L 1435 mm
(inclusief 2 beugels en eindkappen)

WH-RAL9003 / Wit RAL9003

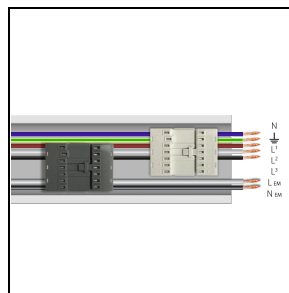
RAIL-M TRY 7P EM



310563

RAIL-M TRY 7P EM - L 1435 mm
(inclusief 2 beugels)

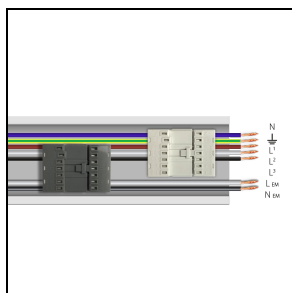
WH-RAL9003 / Wit RAL9003



310564

RAIL-M TRY 7P EM - L 2870 mm
(inclusief 4 beugels)

WH-RAL9003 / Wit RAL9003



310565

RAIL-M TRY 7P EM - L 4305 mm
(inclusief 6 beugels)

WH-RAL9003 / Wit RAL9003

Om een constante actualisering van haar producten te bevorderen, behoudt PERFORMANCE in LIGHTING zich het recht voor om zonder voorafgaande kennisgeving, wijzigingen aan te brengen. Daarom is het altijd aan te raden om de laatste versie te lezen die op de website www.performanceinlighting.com is gepubliceerd. Geleverde lumenoutput en stroomverbruik, inclusief verliezen, zijn onderhevig aan een tolerantie van +/-7%. Tenzij anders vermeld, gelden de waarden bij een omgevingstemperatuur van 25°C. De garantievoorwaarden zijn beschikbaar op <https://www.performanceinlighting.com/qr/company/led-warranty>

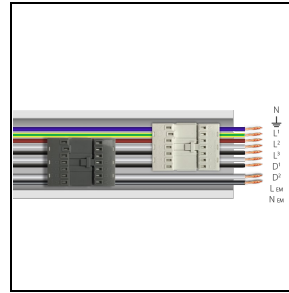
RAIL-A TRY 9P DALI/EM

**310934**
 RAIL-A TRY 9P DALI/EM - L 1435 mm
 (inclusief 2 beugels en eindkappen)

 WH-RAL9003 / Wit RAL9003

RAIL-M TRY 9P DALI/EM

**310935**
 RAIL-M TRY 9P DALI/EM - L 1435 mm
 (inclusief 2 beugels)

 WH-RAL9003 / Wit RAL9003
**310936**
 RAIL-M TRY 9P DALI/EM - L 2870 mm
 (inclusief 4 beugels)

 WH-RAL9003 / Wit RAL9003
**310937**
 RAIL-M TRY 9P DALI/EM - L 4305 mm
 (inclusief 6 beugels)

 WH-RAL9003 / Wit RAL9003

Optionele accessoires

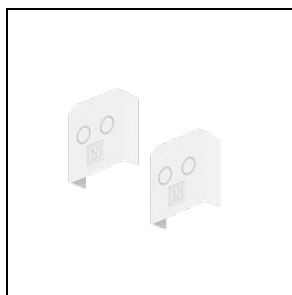
TRY

**14-00354**

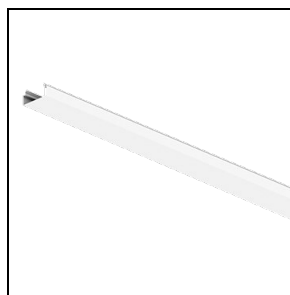
Pendelset (2 m)

**310550**

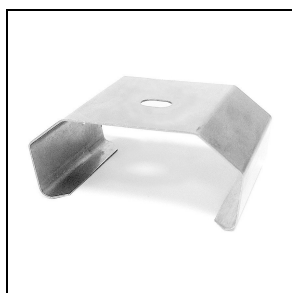
Set haken voor ophanging aan ketting



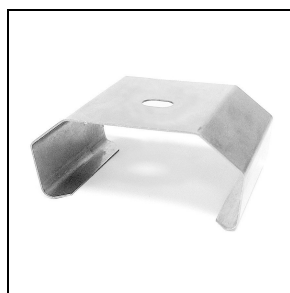
310551
Eindkappen voor RAIL (2 stuks)
☐ WH-RAL9003 / Wit RAL9003



310553
Deksel PC RAIL - L 1435 mm
☐ WH-RAL9003 / Wit RAL9003



3100243
Beugel voor snelle montage aan
plafond van roestvrij staal (2 stuks)



3100244
Beugel voor snelle montage aan
plafond van roestvrij staal (50 stuks)



3100245
Beugel voor snelle montage aan
plafond van roestvrij staal + haak (2
stuks)



3100246
Beugel voor snelle montage aan
plafond van roestvrij staal + haak (50
stuks)

Om een constante actualisering van haar producten te bevorderen, behoudt PERFORMANCE IN LIGHTING zich het recht voor om zonder voorafgaande kennisgeving, wijzigingen aan te brengen. Daarom is het altijd aan te raden om de laatste versie te lezen die op de website www.performanceinlighting.com is gepubliceerd. Geleverde lumenoutput en stroomverbruik, inclusief verliezen, zijn onderhevig aan een tolerantie van +/-7%. Tenzij anders vermeld, gelden de waarden bij een omgevingstemperatuur van 25°C. De garantievoorwaarden zijn beschikbaar op <https://www.performanceinlighting.com/qr/company/led-warranty>