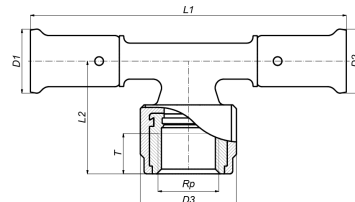


13PKG-200420BP: T-IG Gas 20x1/2"x20



Kommerzielle Informationen

Aus technischer Sicht unterscheiden sich PVDF-Pressfittings für Gas nur in einem wesentlichen Punkt von den für Sanitär und Heizung bestimmten Pressfittings. Gasfittings sind immer mit einer gasbeständigen, aus HNBR-Material hergestellten O-Ring-Dichtung ausgerüstet. Damit dieser Unterschied sofort sichtbar ist, wird jede Presshülse für Gas mit einem gelben Band versehen. Die Gasfittings dürfen niemals in Sanitär- oder Heizungsanlagen verwendet werden. Dies gilt auch umgekehrt. Gasfittings dürfen ausschließlich in Kombination mit dem gelben Henco Mehrschichtverbundrohr für Gas gebraucht werden.

Das Henco-System für Gas ist nur in Ländern zugelassen, in denen ein Gas-Zertifikat verliehen ist.

PVDF bietet dem Gebraucher eine einzigartige Kombination von Eigenschaften:

- Äußerst druck- und temperaturbeständig
- Hervorragende mechanische Festigkeit
- Enorme Flexibilität: ermöglicht Biegung bis zu 10°
- Extrem hohe chemische und Korrosionsbeständigkeit
- Verlegung in Beton ist möglich ohne zusätzliche Schutzmaßnahmen

Grundmaße der Einheit

Höhe	34 mm
Länge	109 mm
Breite	52 mm
Nettogewicht	0,104 kg

Zertifikate

GASTEC, TSU, ROST

Anwendungen

Gas

Lösungen

Gebäudeinstallation, Industrie, Öl & Gas, Tiefbau, Schiffbau

Technische Eigenschaften

Werkstoff des Anschlusses 1	Polyvinylidenfluorid (PVDF)	Winkel	90 Grad
Oberflächenschutz Anschluss 1	unbehandelt	Rohraußendurchmesser Anschluss 1	20 Millimeter
Oberflächenbehandlung Anschluss 1	unbehandelt	Wanddicke Anschluss 1	0,7 Millimeter
Werkstoff des Anschlusses 2	Messing	Rohraußendurchmesser Anschluss 3	20 Millimeter
Oberflächenschutz Anschluss 2	unbehandelt	Wanddicke Anschluss 3	0,7 Millimeter
Oberflächenbehandlung Anschluss 2	unbehandelt	Länge Anschluss 1	54,5 Millimeter
Werkstoff des Anschlusses 3	Polyvinylidenfluorid (PVDF)	Arbeitslänge Anschluss 1	27,5 Millimeter
Oberflächenbehandlung Anschluss 3	unbehandelt	Länge Anschluss 2	39 Millimeter
Ausführung	T-Stück	Arbeitslänge Anschluss 2	25 Millimeter
Fließende Ausführung (mit Innenradius)	✗	Länge Anschluss 3	54,5 Millimeter
Reduzierend	✗	Arbeitslänge Anschluss 3	27,5 Millimeter
Systemgebunden	✓	Schlüsselweite	0 Millimeter
Anschluss 1	Pressmuffe	Max. Arbeitsdruck bei 20 °C	10 Bar
Konturcode Verbindung 1	TH	Schlüsselweite Überwurfmutter	0 Millimeter
Nenndurchmesser Anschluss 2	1/2 Zoll (15)	Max. Betriebsdruck bei max. Mediumtemperatur	0 Bar
Anschluss 2	Innengewinde zylindrisch (BSPP)	Mediumtemperatur (Dauerbetrieb)	-20 60 Grad Celsius
Anschluss 3	Pressmuffe	Standard Dimension Ratio (SDR)	0
Konturcode Verbindung 3	TH		
Norm Flansch	sonstige		
Material Dichtung	Hydrierter Acrylnitrilbutadien-Kautschuk (HNBR)		
Hauptfarbe Fitting	schwarz		
Zugfest	✗		
Ringsteifigkeitsklasse	sonstige		
Mit Dichtungsmaterial	✓		
Mit Entleerungsventil	✗		
Mit Entlüfter	✗		
Mit thermischer Isolierung	✗		
Mit Stoßnocken	✗		
Verschlossen	✗		
FM-Prüfung	✗		
LPCB-Prüfung	✗		
ULC-Qualitätskennzeichen	✗		
UL-Prüfung	✗		
DIN-CERTCO-Zertifikat	✗		
VdS-geprüft	✗		
Mit TÜV-Zulassung	✗		
DVGW-Siegel für Gas	✗		
DVGW-Siegel für Wasser	✗		
KIWA-Prüfsiegel	✗		
Gastec QA Prüfung	✓		
KOMO-Prüfsiegel	✗		
Typenzulassung nach BBR/EKS	✗		