








36 860 845



- Ausladung 170 mm
- starrer Auslauf
- runder luftangereicherter Strahl
- Bohrungsdurchmesser Auslauf 37 mm
- Bohrungsdurchmesser Einhandatterie 57 mm
- Rosette 78 x 78 mm
- Durchfluss max. 5,7 l/min
- bleifrei
- Dieses Produkt leistet einen Beitrag zur Erfüllung der Vorgaben von nachhaltigen Gebäudezertifizierungen, z.B. LEED®, BREEAM®, DGNB

	Schwarz matt	36 860 845-33
	Chrom	36 860 845-00
	Platin gebürstet	36 860 845-06
	Dark Chrome	36 860 845-19
	Light Gold gebürstet	36 860 845-27
	Chrom gebürstet	36 860 845-93
	Dark Platinum gebürstet	36 860 845-99

Benötigtes Zubehör



UP-Wand-Einhandatterie 35 816 970 90
Mischer rechts -
 ● **ACHTUNG:** Nicht für UP-Montage geeignet. Anschluss über Eckventile, Befestigung über Verschraubung mit der Rückwand.

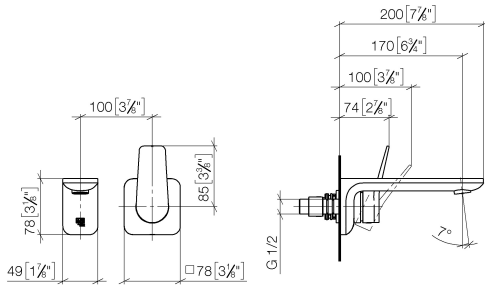
Benötigtes Zubehör



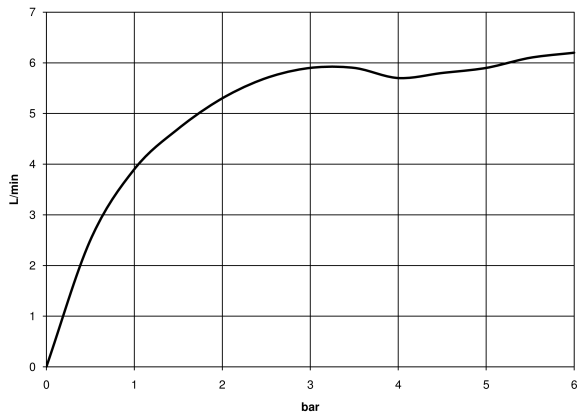
UP-Wand-Einhandatterie - 35 860 970 90
 ● Min. Einbautiefe 75 mm
 ● Max. Einbautiefe 95 mm

36 860 845


mm [inches]



Durchflussdiagramm



Codes & Standards

EN 817	EPA WaterSense	NSF372	NSF61
Scottish Water Byelaws	UK Water Supply Regulations	WaterSense	



LISSÉ Waschtisch-Wand-Einhandbatterie ohne Ablaufgarnitur - Schwarz matt

LISSÉ

36 860 845

Zertifikate

WRAS_2107

IAPMO_8834

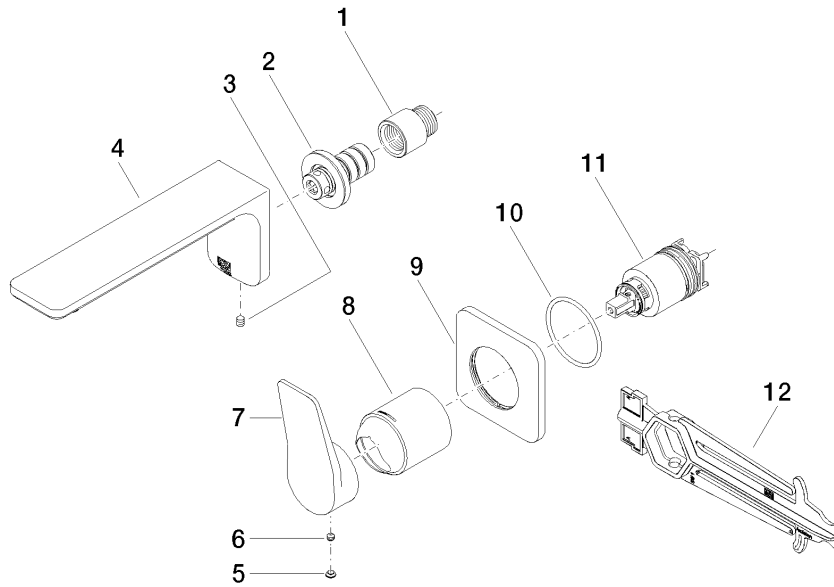
IAPMO_6397

DVGW_DW-
6512DN0

IAPMO_N-4976

36 860 845

Produktversion von 4/1/2024





LISSÉ Waschtisch-Wand-Einhandbatterie ohne Ablaufgarnitur - Schwarz matt

LISSÉ

36 860 845

Ersatzteilstückliste

Produktversion von 4/1/2024

Nr.	Artikelnummer	Benennung	Verbaumenge	Lieferzeit
	09 24 03 072 10 90	Verlängerung 1/2" x 20 mm -	12	2