





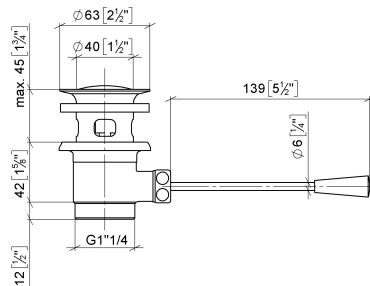
## Ablaufgarnitur 1 1/4" - Dark Brass gebürstet

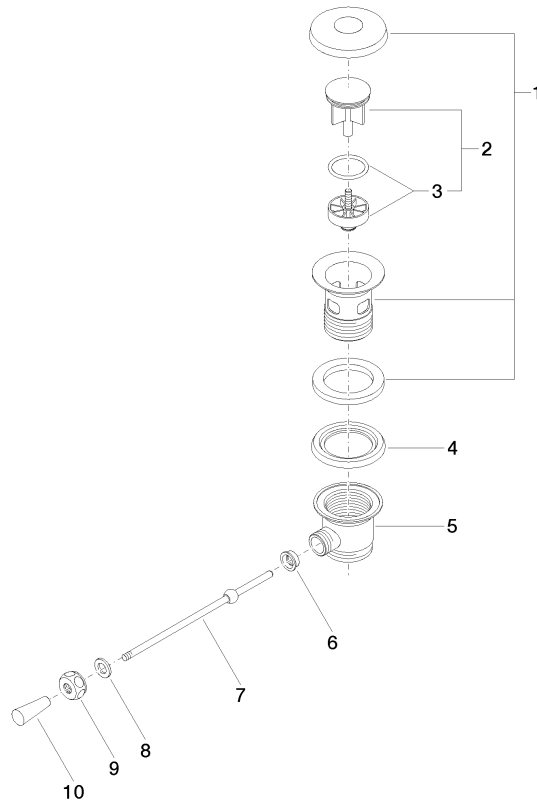
SERIENNEUTRAL

10 300 970 Produktversion ab 01.10.2023

10 300 970 Produktversion ab 01.10.2023

mm [inches]  
1:2





## Ersatzteilstückliste

Nr.	Artikelnummer	Benennung	Verbaumenge	Lieferzeit
2	04 31 20 016 00-39	Stopfen für Ablaufgarnitur 1 1/4" Ø 46 x 67,5 mm - Dark Brass gebürstet	1,00	30
1	90 11 01 026 00-39	Kelch Ø 93 x 65 mm - Dark Brass gebürstet	1,00	30
4	09 14 03 025 90	Dichtung Profildichtung Ø 64 x 6 mm -	1,00	2
8	09 30 11 049 90	Zentrierscheibe 10,2 x 18 x 2 mm -	1,00	2
5	09 11 01 023-39	Ablaufgarnitur Unterteil 1 1/4" - Dark Brass gebürstet	1,00	60
9	09 23 30 003-39	Befestigung für Ablaufgarnitur 1/2" - Dark Brass gebürstet	1,00	60
7	09 31 09 055-39	Kugelstange Ø 5 x 180 mm - Dark Brass gebürstet	1,00	60
6	09 14 05 040 90	Dichtung für Ablaufgarnitur Ø 18 x 6,5 mm -	1,00	2
10	09 20 01 040-39	Zugknopf für Ablaufgarnitur Ø 15 x 37 mm - Dark Brass gebürstet	1,00	60
3	04 28 10 026 00 90	Stopfen für Ablaufgarnitur 1 1/4" -	1,00	2