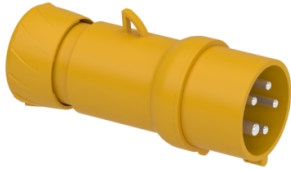


Productinformatieblad

Specificaties



PratiKa - Contactstop FAST - Gehoekt - 3P+N+A - 16A - 100-130V AC - 4h - IP44

PKX16M415

EAN Code: 3303432009021

⚠ Levering wordt beëindigd

Prijs: 75,70 EUR

Hoofd

| | |
|----------------------------|--------------|
| range | PratiKa |
| product of component type | Verloopplug |
| device short name | PratiKa plug |
| plug, categorie stekkerbus | LV |
| poles description | 3P + N + E |
| netwerk type | AC |
| standaard stopcontact | Industrieel |

Complementair

| | |
|---------------------------------------|--|
| plug, stekkerdoos, contr st vorm | Recht |
| In nominale stroom | 16 A |
| nominale voedingsspanning | 100...130 V |
| netwerk frequentie | 50/60 Hz |
| aardingskabelschoen rechtsdraaiend | 4 u |
| materiaal stopcontact | Behuizing: zelfdovend technisch polymeer |
| legering contacten | Moffen: messing |
| connections - terminals | Snelle aansluiting |
| cable cross section | 1...2,5 mm ² |
| buitendiameter kabel | 8...15 mm |
| kalbelinvoer | Kabelwartel Kabeltrommel |
| type schroefdraad | Pg 21 |
| gewicht product | 0,212 kg |
| hoogte | 142 mm |
| breedte | 74 mm |
| diepte | 74 mm |
| kleur | Grijs (RAL 7035) |
| spanningskleur | Geel |

Omgeving

| | |
|-----------|----------------------------|
| standards | IEC 60309-1 IEC 60309-2 |
|-----------|----------------------------|

De weergegeven prijs is de adviesprijs in euro excl. BTW. Deze kan onderhevig zijn aan korting. Neem contact op met uw lokale distributeur of detailhandel voor de daadwerkelijke prijs

| | |
|---|---|
| IP beschermingsgraad | IP44 In overeenstemming met IEC 60529 |
| IK-beschermingsgraad | IK08 In overeenstemming met EN 62262 |
| vuurbestendigheid | 850 °C In overeenstemming met IEC 60695-2-11 |
| relative humidity | 50 % om 40 °C 70 % om 30 °C 90 % om 20 °C |
| operating altitude | 2000 m |
| omgevingsluchttemperatuur voor werking | 35 °C (86400 s) -25...40 °C |

Verpakkingseenheid

| | |
|--|-----------|
| Eenheidstype van verpakking 1 | PCE |
| Aantal eenheden in verpakking 1 | 1 |
| verpakking 1 hoogte | 10,000 cm |
| verpakking 1 breedte | 9,000 cm |
| verpakking 1 lengte | 7,000 cm |
| verpakking_1_gewicht | 150,000 g |
| Eenheidstype van verpakking 2 | BB1 |
| Aantal eenheden in verpakking 2 | 10 |
| verpakking 2 hoogte | 12,000 cm |
| verpakking 2 breedte | 27,000 cm |
| verpakking 2 lengte | 26,300 cm |
| verpakking 2 gewicht | 2,170 kg |
| Eenheidstype van verpakking 3 | S03 |
| Aantal eenheden in verpakking 3 | 30 |
| verpakking_3_hoogte | 30,000 cm |
| verpakking 3 breedte | 30,000 cm |
| verpakking 3 lengte | 40,000 cm |
| verpakking 3 gewicht | 6,930 kg |

contractuele waarborg

| | |
|------------------------------|----|
| Garantie (in maanden) | 18 |
|------------------------------|----|

Schneider Electric wil tegen 2050 de Net Zero-status hebben bereikt via partnerschappen in de toeleveringsketen, materialen met een lagere impact en circulariteit via onze doorlopende campagne "Use Better, Use Longer, Use Again" om de levensduur van producten en de recycleerbaarheid te verlengen.

[Uitleg van Environmental Data >](#)

[Hoe evalueren we de duurzaamheid van producten? >](#)

Milieuoetafdruk

| | |
|---|----------------|
| Totale levenscyclus ecologische voetafdruk | 20 kg CO2 eq. |
| Koolstofvoetafdruk van de fabricagefase [A1–A3] | 1 kg CO2 eq. |
| Koolstofvoetafdruk van de distributiefase [A4] | 0 kg CO2 eq. |
| Koolstofvoetafdruk van de installatiefase [A5] | 0 kg CO2 eq. |
| Koolstofvoetafdruk van de gebruiksfase [B2, B3, B4, B6] | 19 kg CO2 eq. |
| Koolstofvoetafdruk van de einde-levensfase [C1–C4] | 0.5 kg CO2 eq. |

Use Better

Materialen en verpakking

| | |
|--------------------------------|--|
| Pakket met gerecycleerd karton | Ja |
| Verpakkingen zonder kunststof | Ja |
| SCIP-nummer | 661ec80b-b956-4b0a-92bb-53046f4cfb4c |
| RoHS-richtlijn van de EU | Conform door vrijstelling |
| REACH-verordening | Referentie bevat zorgwekkende stoffen (SVHC) boven drempelwaarde |

Use Longer

Levensduurverlenging

| | |
|-----------|-----|
| Reparatie | Nee |
|-----------|-----|

Use Again

Hervpakken en herfabriceren

| | |
|--|---|
| Percentage mogelijke recycleerbaarheid | 32 |
| Circulair Profiel | Geen specifieke recycling vereist |
| Terugname | No |
| WEEE-label |  Het product moet op markten van de Europese Unie worden afgevoerd volgens specifieke afvalinzamelingsregels en mag nooit in een gewone vuilnisbak terechtkomen. |

Technical Illustration

Exploded view



Technical Illustration

Exploded view



Technical Illustration

Exploded view



Technical Illustration

Exploded view

