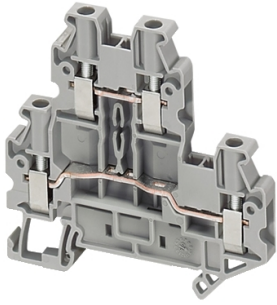


# Productinformatieblad

Specificaties



## Linergy - Doorvoer klemmenblok - 2,5mm<sup>2</sup> - 24A - Dubbel niveau - Schroef - Grijs

NSYTRV24D

EAN Code: 3606480531859

**Prijs: 6,21 EUR**

### Hoofd

range	Linergy
product name	Linergy TR
product or component type	Aansluitblok
device short name	TRV
categorie toebehoren	Aansluitingstoebehoren
type aansluitblok	Doorvoer
klemmenblokniveau	2
mounting mode	Clip-on
nominale doorsnede	2,5 mm <sup>2</sup>
lengte	69,9 mm
colour	Grijs
Quantity per set	Set van 50

### Complementair

width	5,2 mm
height	65 mm
aansluitingen - aansluitklemmen	1 x schroefaansluitblok: stroomopwaarts (M3) 1 x schroefaansluitblok: stroomafwaarts (M3)
Aantal aansluitingen	2
aansluitpositie	Zijdelings
aantal metingsingangen	4
sectie kabel	0,14...4 mm <sup>2</sup> , vast kabel met kabeluiteinde 0,2...2,5 mm <sup>2</sup> , flexibel kabel met kabeluiteinde 0,14...4 mm <sup>2</sup> , vast kabel zonder kabeluiteinde 0,14...4 mm <sup>2</sup> , flexibel kabel zonder kabeluiteinde
tightening torque	0,5...0,6 N.m
wire stripping length	9 mm
werkuigtype	Aansluiting: schroevendraaier Loskoppeling: schroevendraaier
Ue toegekende bedrijfsspanning	600 V CSA 500 V conform aan EN/IEC 60947-7-1 600 V UL
In toegekende stroomsterkte	24 A conform aan EN/IEC 60947-7-1 20 A UL 20 A CSA

De weergegeven prijs is de adviesprijs in euro excl. BTW. Deze kan onderhevig zijn aan korting. Neem contact op met uw lokale distributeur of detailhandel voor de daadwerkelijke prijs

<b>materiaal</b>	Polyamide 6/6: isolerende behuizing Koperlegering: connector en schroef Koperlegering: gemeenschappelijke verbinding Chroom-nikkel-staal: veer
<b>diëlektrisch verlies</b>	0,01 bij 1 MHz conform aan IEC 60250 0,01 bij 1 MHz conform aan VDE 0303-T4
<b>diëlektrische constante</b>	3,7 bij 1 MHz
<b>soortelijke weerstand</b>	10000 M $\Omega$ .m conform aan IEC 60093 10000 M $\Omega$ .m conform aan VDE 0303-T30
<b>oppervlakteweerstand</b>	1000 G $\Omega$ conform aan IEC 60093 1000 G $\Omega$ conform aan VDE 0303-T30
<b>kruipeerstand</b>	500 CTI (> 400 kB) conform aan IEC 60093 500 CTI (> 400 kB) conform aan VDE 0303-T30
<b>vlamvertraging</b>	V0, dikte 0,8 mm conform aan UL 94
<b>net weight</b>	15,3 g
<b>bereik compatibiliteit</b>	PrismaSeT G PrismaSeT P PrismaSet HD PrismaSeT Pack 250 PanelSeT Mureva PrismaSeT XS TeSys
<b>compatibiliteit product</b>	Spacial kasten

## Omgeving

<b>product certifications</b>	CSA UL DNV GL
<b>doorslagvastheid</b>	1000 V conform aan IEC 60243-1
<b>omgevingsluchttemperatuur voor werking</b>	-40...130 °C conform aan IEC 60216-1 -40...130 °C conform aan VDE 0304-T21

## Verpakkingseenheid

<b>Unit Type of Package 1</b>	PCE
<b>Number of Units in Package 1</b>	1
<b>Package 1 Height</b>	0,500 cm
<b>Package 1 Width</b>	6,500 cm
<b>Package 1 Length</b>	7,000 cm
<b>Package 1 Weight</b>	16,000 g
<b>Unit Type of Package 2</b>	BB1
<b>Number of Units in Package 2</b>	50
<b>Package 2 Height</b>	6,800 cm
<b>Package 2 Width</b>	7,800 cm
<b>Package 2 Length</b>	27,000 cm
<b>Package 2 Weight</b>	811,000 g
<b>Unit Type of Package 3</b>	S06
<b>Number of Units in Package 3</b>	5000
<b>Package 3 Height</b>	75,000 cm

---

Package 3 Width	60,000 cm
-----------------	-----------

---

Package 3 Length	80,000 cm
------------------	-----------

---

Package 3 Weight	93,100 kg
------------------	-----------

---

## contractuele waarborg

---

Garantie	1 jaar repareren of vervangen
----------	-------------------------------

## Environmental Data

Schneider Electric wil tegen 2050 de Net Zero-status hebben bereikt via partnerschappen in de toeleveringsketen, materialen met een lagere impact en circulariteit via onze doorlopende campagne "Use Better, Use Longer, Use Again" om de levensduur van producten en de recycleerbaarheid te verlengen.

[Uitleg van Environmental Data](#) >

[Hoe evalueren we de duurzaamheid van producten?](#) >

### Milieuoetafdruk

Totale levenscyclus ecologische voetafdruk 5

Milieuprofiel van product (PEP) [Milieuprofiel van het product](#)

### Use Better

#### Materialen en verpakking

Pakket met gerecycleerd karton Ja

Verpakkingen zonder kunststof Ja

EU-richtlijn RoHS Voldoet niet

SCIP-nummer 8e5413ff-f1a1-4909-ad03-977097e33bd2

REACH-regelgeving [REACH-verklaring](#)

Halogeenvrije status Product met halogeenvrije kunststof onderdelen

### Use Again

#### Herverpakken en herfabriceren

Circulair Profiel Geen specifieke recycling vereist

Terugname No

WEEE Label  Het product moet op markten van de Europese Unie worden afgevoerd volgens specifieke afvalinzamelingsregels en mag nooit in een gewone vuilnisbak terechtkomen.