

28 687 970 Produktversion ab 01.04.2025



- Regenbrause Ø 300 mm
- Material Regenbrause: Metall
- PURE RAIN, Durchfluss max. 14 l/min (bei 3 Bar)
- Funktion ab: 10 l/min
- mit Leerlauf-Funktion
- mit Antikalk-System

Technische Daten:

- Rosette Ø 60 mm
- Anschluss 1/2"

Hinweise:

	Platin gebürstet	28 687 970-06
	Chrom	28 687 970-00
	Platin	28 687 970-08
	Dark Chrome	28 687 970-19
	Light Gold (PVD)	28 687 970-26
	Light Gold gebürstet (PVD)	28 687 970-27
	Messing gebürstet (23kt Gold)	28 687 970-28
	Schwarz matt	28 687 970-33
	Gold gebürstet (PVD)	28 687 970-37
	Dark Brass gebürstet (PVD)	28 687 970-39
	Bronze gebürstet (PVD)	28 687 970-42
	Champagne gebürstet (22kt Gold)	28 687 970-46
	Champagne (22kt Gold)	28 687 970-47
	Chrom gebürstet	28 687 970-93
	Dark Platinum gebürstet	28 687 970-99

Empfohlenes Zubehör

UP-Wandwinkel -

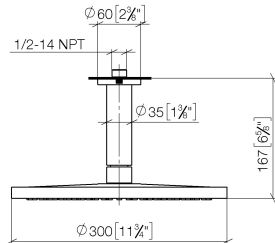
35 085 970 90



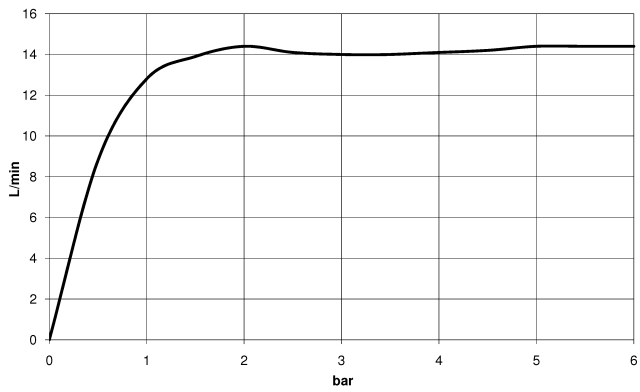
- Min. Einbautiefe 90 mm
- Max. Einbautiefe 163 mm

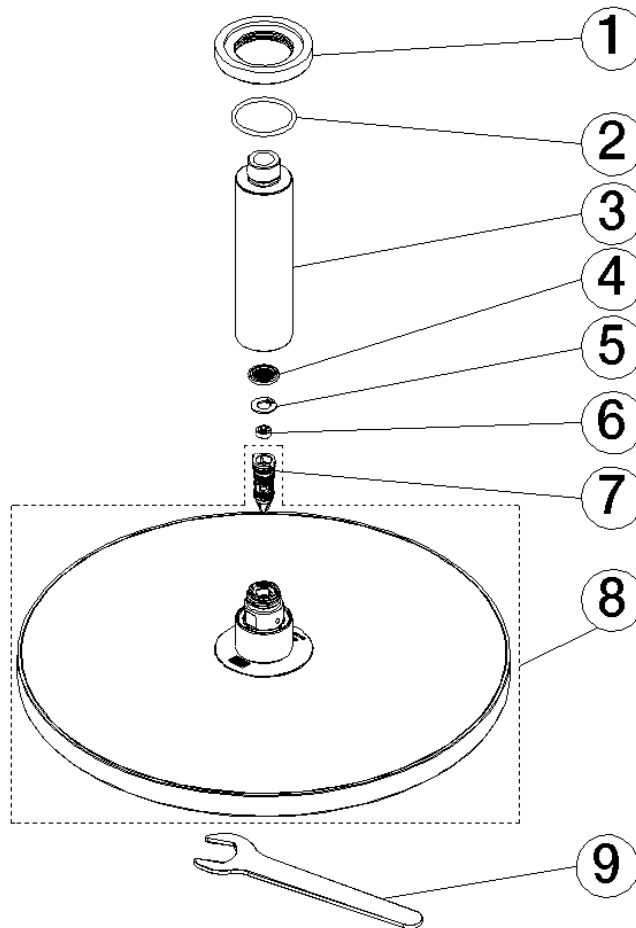
28 687 970 Produktversion ab 01.04.2025

mm [inches]



Durchflussdiagramm





Ersatzteilstückliste

Nr.	Artikelnummer	Benennung	Verbaumenge	Lieferzeit
6	09 23 01 101 90	Durchflussbegrenzer pink 14 l/min. -	1,00	2
9	90 30 09 069 00 90	Montageschlüssel -	1,00	2
5	09 16 01 014 90	Ring Sicherungsring Ø 15 x 1 mm -	1,00	2
8	90 12 05 096 00-06	Regenbrause rund Ø 300 mm - Platin gebürstet	1,00	10
2	09 14 10 141 90	O-Ring NBR 70 34,59 x 2,62 mm -	1,00	2
7	04 18 40 276 00 90	Rohrbelüfter ohne Durchflussbegrenzer Ø 14 x 37,5 mm, ohne Begrenzung -	1,00	2
4	09 23 01 039 90	Siebdichtung Ø 19 x 5,5 mm -	1,00	2
3	09 11 03 080-06	Anschluss Ø 35 x 135 mm - Platin gebürstet	1,00	10
1	09 27 22 040-06	Rosette Ø 60 x Ø 35 x 9 mm - Platin gebürstet	1,00	10