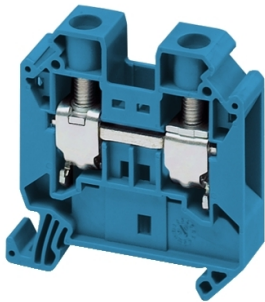


Productinformatieblad

Specificaties



Linergy - Doorvoerklem - 16mm² - 76A - Enkel niveau - Schroef - Blauw

NSYTRV162BL

EAN Code: 3606480532139

Prijs: 6,78 EUR

Hoofd

range	Linergy
product name	Linergy TR
product or component type	Aansluitblok
device short name	TRV
categorie toebehoren	Aansluitingstoebehoren
type aansluitblok	Doorvoer
klemmenblokniveau	1
mounting mode	Clip-on
nominale doorsnede	16 mm ²
lengte	55,5 mm
colour	Blauw
Quantity per set	Set van 50

Complementair

width	12,2 mm
height	55 mm
aansluitingen - aansluitklemmen	1 x schroefaansluitblok: stroomopwaarts (M5) 1 x schroefaansluitblok: stroomafwaarts (M5)
Aantal aansluitingen	2
aansluitpositie	Zijdelings
aantal metingsingangen	2
sectie kabel	0,2...10 mm ² , flexibel kabel met kabeluiteinde 0,2...16 mm ² , vast kabel met kabeluiteinde 1,5...25 mm ² , vast kabel zonder kabeluiteinde 1,5...25 mm ² , flexibel kabel zonder kabeluiteinde
tightening torque	2,5...3 N.m
wire stripping length	14 mm
werkuigtype	Aansluiting: schroevendraaier Loskoppeling: schroevendraaier
Ue toegekende bedrijfspanning	1000 V conform aan EN/IEC 60947-7-1 600 V CSA 600 V UL
In toegekende stroomsterkte	76 A conform aan EN/IEC 60947-7-1 85 A UL 85 A CSA

De weergegeven prijs is de adviesprijs in euro excl. BTW. Deze kan onderhevig zijn aan korting. Neem contact op met uw lokale distributeur of detailhandel voor de daadwerkelijke prijs

materiaal	Polyamide 6/6: isolerende behuizing Koperlegering: connector en schroef Koperlegering: gemeenschappelijke verbinding Chroom-nikkel-staal: veer
diëlektrisch verlies	0,01 bij 1 MHz conform aan IEC 60250 0,01 bij 1 MHz conform aan VDE 0303-T4
diëlektrische constante	3,7 bij 1 MHz
soortelijke weerstand	10000 M Ω .m conform aan IEC 60093 10000 M Ω .m conform aan VDE 0303-T30
oppervlakteweerstand	1000 G Ω conform aan IEC 60093 1000 G Ω conform aan VDE 0303-T30
kruipeerstand	500 CTI (> 400 kB) conform aan IEC 60093 500 CTI (> 400 kB) conform aan VDE 0303-T30
vlamvertraging	V0, dikte 0,8 mm conform aan UL 94
net weight	30 g
bereik compatibiliteit	PrismaSeT G PrismaSeT P PrismaSet HD PrismaSeT Pack 250 PanelSeT Mureva PrismaSeT XS TeSys
compatibiliteit product	Spacial kasten

Omgeving

product certifications	DNV VDE UL CSA GL
doorslagvastheid	1000 V conform aan IEC 60243-1
omgevingsluchttemperatuur voor werking	-40...130 °C conform aan IEC 60216-1 -40...130 °C conform aan VDE 0304-T21

Verpakkingseenheid

Unit Type of Package 1	PCE
Number of Units in Package 1	1
Package 1 Height	9,500 cm
Package 1 Width	11,500 cm
Package 1 Length	6,000 cm
Package 1 Weight	29,000 g
Unit Type of Package 2	BB1
Number of Units in Package 2	50
Package 2 Height	9,500 cm
Package 2 Width	11,500 cm
Package 2 Length	36,000 cm
Package 2 Weight	1,531 kg
Unit Type of Package 3	S03
Number of Units in Package 3	300

Package 3 Height	30,000 cm
Package 3 Width	30,000 cm
Package 3 Length	40,000 cm
Package 3 Weight	9,799 kg

contractuele waarborg

Garantie 1 jaar repareren of vervangen

Environmental Data

Schneider Electric wil tegen 2050 de Net Zero-status hebben bereikt via partnerschappen in de toeleveringsketen, materialen met een lagere impact en circulariteit via onze doorlopende campagne "Use Better, Use Longer, Use Again" om de levensduur van producten en de recycleerbaarheid te verlengen.

[Uitleg van Environmental Data](#) >

[Hoe evalueren we de duurzaamheid van producten?](#) >

Milieuoetafdruk

Totale levenscyclus ecologische voetafdruk 14

Milieuprofiel van product (PEP) [Milieuprofiel van het product](#)

Use Better

Materialen en verpakking

Pakket met gerecycleerd karton Ja

Verpakkingen zonder kunststof Ja

[EU-richtlijn RoHS](#) Voldoet

REACH-regelgeving [REACH-verklaring](#)

Halogeenvrije status Product met halogeenvrije kunststof onderdelen

Use Again

Herverpakken en herfabriceren

Circulair Profiel Geen specifieke recycling vereist

Terugname No

WEEE Label  Het product moet op markten van de Europese Unie worden afgevoerd volgens specifieke afvalinzamelingsregels en mag nooit in een gewone vuilnisbak terechtkomen.