

## NOVAMIX HIGH CAPACITY

THERMOSTATISCHE MENGAUTOMAAT



### OMSCHRIJVING

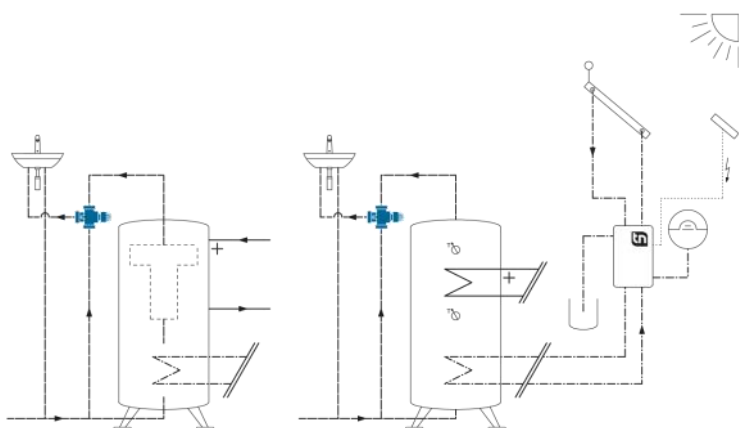
De Novamix High Capacity is een thermostatische mengautomaat met een groot mengvermogen en verzorgt een constante mengwater temperatuur die vooraf kan worden ingesteld. Door het warme water vanuit de ketel of het voorraadvat te mengen naar een lagere temperatuur kan verbranding bij het tappunt worden voorkomen. Daarnaast kan deze worden toegepast in industriële installaties waar een groot mengvermogen is vereist. Deze uitvoering heeft een extra afdichting waardoor, bij wegvallen van het koude water, het warme water wordt afgesloten (Fail Safe).

### INSTALLATIE

De mengautomaat kan in elke positie geïnstalleerd worden, dit heeft geen invloed op de werking.

### WERKING

De mengautomaat wordt aangesloten op warm en koud water. Het thermostatische element detecteert de temperatuur en zal aan de hand van de ingestelde temperatuur de toevoer van het warme en koude water regelen tot dat de gewenste temperatuur is bereikt. De mengautomaat (zonder keerkleppen) kan als omschakelventiel worden gebruikt door de mengpoort als ingang te gebruiken.



## TECHNISCHE SPECIFICATIES

### Algemeen

Max. temp: 90 °C  
 Max. druk: 10 bar  
 Minimaal debiet: 5 l/min.

### Materiaal

Behuizing: DZR messing en kunststof  
 Afdichtingen: EPDM  
 Binnenwerk: kunststof/koper  
 Draadkoppelingen: messing  
 Soldeerkoppeling: messing  
 Perskoppeling: messing/RVS  
 Pakking: fiberring

### Medium

Water  
 CV water

### Certificaten

SVGW, ACS, KTW, W270

### Onderhoud

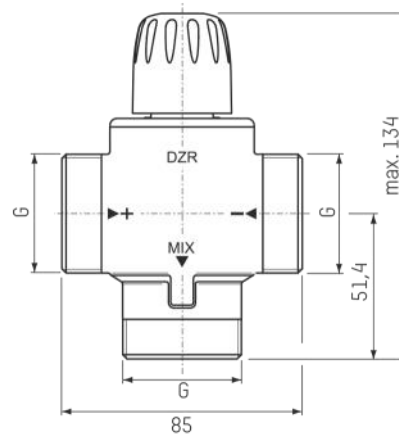
Jaarlijks reinigen van de mengautomaat met een natuurlijk schoonmaakmiddel zoals natuurzijde ter voorkoming van kalkaanslag. Verwijder andere vervuiling. Controleer regelmatig de keerkleppen (indien van toepassing) en op de juiste werking van de mengautomaat vooral bij gebruik in zorginstellingen.



## TYPE OVERZICHT NOVAMIX HIGH CAPACITY

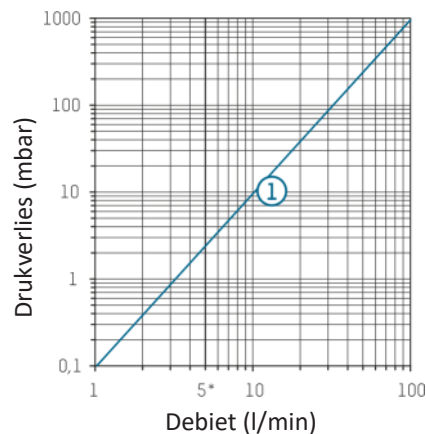
Artikelnummer	DN	Aansluiting	Instelbereik	Flow (l/min)	Extra
252.6034.107	25	1 1/4" M	20-70 °C	102	
252.6034.500	25	1" M	20-70 °C	102	Incl. koppelingen en keerkleppen

## AFMETINGEN

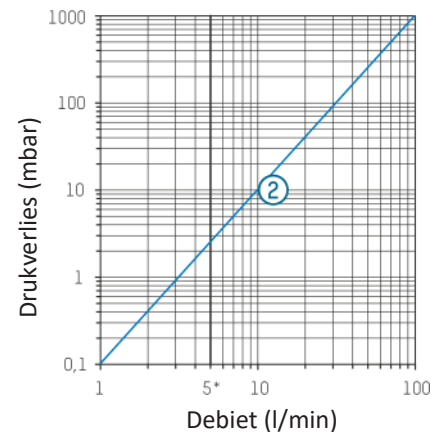


## DRUKVERLIJSDIAGRAM

1 zonder keerkleppen Kvs 6,1



2 met keerkleppen kvs 5,9



## KOPPELINGEN

Artikelnummer	Omschrijving
10-6633	Draadkoppeling 5/4" F naar 1" F
10-6634	Draadkoppeling voorzien van keerklep 5/4" F naar 1" F
1015.650R9.000	Presskoppeling 5/4" F x 32x3
10-5334	Soldeerkoppeling 5/4" F naar 28mm
71-9004	Fiberring 5/4"

## ACCESSOIRES

Artikelnummer	Omschrijving
296.2328.000	Isolatiebox
78-1001	Snel reagerende Thermometer 1/2" M, 0-80 °C, Ø 63mm

## ONDERDELEN

Artikelnummer	Omschrijving
98-5268A	Binnenwerk element en regelschuif 20 - 70 °C