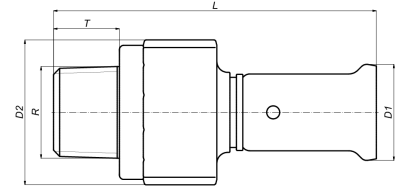


## 17PK-1404: Puntstuk buitendraad 14x1/2"



### Commerciële informatie

PVDF-perskoppelingen in combinatie met meerlagenbuizen: een volledig corrosievrij systeem. De kunststof persfittings worden gemaakt door middel van spuitgieten van PVDF (Polyvinylidene fluoride). De koppelingen zijn standaard voorzien van lekdetectie (LBP = leak before press). PVDF verschaft de gebruiker een unieke waaier aan eigenschappen:

- Uitermate druk- en temperatuurbestendig
- Uitmuntende mechanische sterkte
- Enorme flexibiliteit: tot 10° buiging mogelijk
- Perfect geschikt voor drinkwater en voeding
- Uitermate chemisch resistent en corrosiebestendig
- Instorten is mogelijk zonder extra bescherming

#### Dimensies basiseenheid

Hoogte	33 mm
Lengte	75 mm
Breedte	33 mm
Netto gewicht	0,089 kg
SCIP nummer	0b7935be-d91d-4fef-9cda-a9b9c81fa3a4
Insteekdiepte 1 (es1)	25,0 Millimeter
Insteekdiepte 2 (es2)	14,5 Millimeter

#### Certificaten

ATG, QB (CSTBat), DVGW Wasser, ETA, KIWA, ÖVGW Wasser, SINTEF, WRAS, KOMO, STF, ÖN EN 21003-2/-3, GOST-R, ITC, TSU, AFNOR, PZH, ACS, DNV-GL, Aenor, Sans 21003, Kontrol Biro, EMI

#### Toepassingen

Drinkwater, Verwarming, Perslucht, Koeling, Sanitair

#### Oplossingen

Gebouwinstallaties, Industrie, Infra, Scheepsbouw

## Technische kenmerken

Materiaal	Kunststof/messing	Bochthoek	0 Hoekgraden
Materiaal aansluiting 1	Polyvinylidenefluoride (PVDF)	Bochtstraal	0 Millimeter
Materiaalkwaliteit	Polyvinylidenefluoride (PVDF)	Uitwendige buisdiameter aansluiting 1	14 Millimeter
Kwaliteitsklasse aansluiting 1	Polyvinylidenefluoride (PVDF) (vervallen)	Lengte	74,5 Millimeter
Oppervlaktebescherming aansluiting 1	Onbehandeld	Lengte aansluiting 1	37 Millimeter
Oppervlaktebehandeling aansluiting 1	Onbehandeld	Werkende lengte aansluiting 1	10 Millimeter
Materiaal aansluiting 2	Messing	Lengte aansluiting 2	38 Millimeter
Kwaliteitsklasse aansluiting 2	CuZn40Pb2 (CW617N)	Werkende lengte aansluiting 2	23,5 Millimeter
Oppervlaktebescherming aansluiting 2	Onbehandeld	Sleutelwijdte	0 Millimeter
Oppervlaktebehandeling aansluiting 2	Onbehandeld	Sleutelwijdte wartel	0 Millimeter
Vorm	Recht	Aandraaimoment	0 0 Newton meter
Verlopend	✘	Mediumtemperatuur (continu)	-10 70 Graden Celsius
Excentrisch	✘	Max. werkdruk bij 20°C	16 bar
Systeemgebonden	✓	Standard Dimension Ratio (SDR)	0
Aansluiting 1	Persmof		
Contourcode aansluiting 1	TH/BE		
Nom. diameter aansluiting 2	1/2" (15)		
Aansluiting 2	Buitendraad conisch BSPT-R (ISO 7-1 / EN 10226-1)		
Hoofdkleur fitting	Zwart		
Materiaal afdichting	Ethyleen-Propyleen-Dieën-Monomeer (EPDM)		
Met stootnok/-rand	✓		
Hoge treksterkte	✘		
Met thermische isolatie	✘		
Ringstijfheidsklasse	Overig		
Met pakkingen	✓		
Afgedopt	✘		
Met aansluitingsindicator	✘		
Met aftapper	✘		
Met ontluchter	✘		
FM keur	✘		
LPCB keur	✘		
ULC keur	✘		
UL-keur	✘		
DIN-CERTCO certificaat	✘		
VdS keur	✘		
Met TUV goedkeuring	✘		
DVGW-keur voor gas	✘		
DVGW-keur voor water	✓		
Gecertificeerd volgens NF 545	✘		
KIWA-keur	✓		
Gastec QA	✘		
KOMO-keur	✓		
Type goedkeuring volgens BBR / EKS	✘		