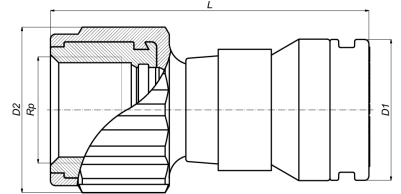


18SK-2605: Schroefbus binnendraad 26x3/4"



Commerciële informatie

De opbouw van de steekfitting toont aan dat Henco Vision het resultaat is van een uitgekiende productontwikkeling. Alle onderdelen zijn gemaakt met de grootste precisie en vervaardigd uit de beste materialen. De Henco Vision steekfittingen zijn vervaardigd uit een hoogwaardige kunststof met een unieke waaier aan eigenschappen:

- Uitermate druk- en temperatuurbestendig.
 - Uitmuntende mechanische sterkte.
 - Enorme flexibiliteit: tot 10° buiging mogelijk bij 95°C.
 - Perfect geschikt voor drinkwater en levensmiddelen.
- De Henco Vision steekfittingen kunnen zowel in sanitaire als CV-toepassingen toegepast worden.

Gebruiksgemak – snelle montage: De Henco steekfitting staat borg voor een uiterst snelle en betrouwbare verbinding. Enkel een knipschaar en een kalibreerdoorn zijn nodig om een perfecte verbinding te maken, persgereedschappen zijn overbodig. Niet meer dan drie stappen zijn nodig om een snelle en betrouwbare verbinding te maken in combinatie met de Henco meerlagenbuis PE-Xc/AL/PE-Xc.

Dimensies basiseenheid

Hoogte	40 mm
Lengte	67 mm
Breedte	40 mm
Netto gewicht	0,116 kg
SCIP nummer	6b5ef4aa-b2e5-4f8c-8ef1-685f34c18f66
Insteekdiepte 1 (es1)	27,0 Millimeter

Certificaten

ETA, SINTEF, STF, GOST-R, TSU, ATG, RISE, ACS, PZH, EMI

Toepassingen

Drinkwater, Verwarming, Koeling, Sanitair

Oplossingen

Gebouwinstallaties, Industrie, Infra

Technische kenmerken

Materiaal	Kunststof/messing	Bochtstraal	0 Millimeter
Materiaal aansluiting 1	Polyvinylidenefluoride (PVDF)	Uitwendige buisdiameter aansluiting 1	26 Millimeter
Materiaalkwaliteit	Polyvinylidenefluoride (PVDF)	Lengte	66,5 Millimeter
Kwaliteitsklasse aansluiting 1	Polyvinylidenefluoride (PVDF) (vervallen)	Sleutelwijdte	0 Millimeter
Oppervlaktebescherming aansluiting 1	Onbehandeld	Sleutelwijdte wartel	0 Millimeter
Oppervlaktebehandeling aansluiting 1	Onbehandeld	Mediumtemperatuur (continu)	-10 70 Graden Celsius
Materiaal aansluiting 2	Messing	Max. werkdruk bij 20°C	10 bar
Kwaliteitsklasse aansluiting 2	CuZn36Pb2As (CW602N)	Standard Dimension Ratio (SDR)	0
Oppervlaktebescherming aansluiting 2	Onbehandeld		
Oppervlaktebehandeling aansluiting 2	Onbehandeld		
Vorm	Recht		
Verlopend	✘		
Excentrisch	✘		
Systeemgebonden	✓		
Aansluiting 1	Insteek (push-fitting)		
Nom. diameter aansluiting 2	3/4" (20)		
Aansluiting 2	Buitendraad conisch BSPT-R (ISO 7-1 / EN 10226-1)		
Hoofdkleur fitting	Wit		
Materiaal afdichting	Ethyleen-Propyleen-Dieën-Monomeer (EPDM)		
Met stootnok/-rand	✓		
Hoge treksterkte	✘		
Met thermische isolatie	✘		
Ringstijfheidsklasse	Overig		
Met pakkingen	✓		
Afgedopt	✘		
Met aftapper	✘		
Met ontluchter	✘		
FM keur	✘		
LPCB keur	✘		
ULC keur	✘		
UL-keur	✘		
DIN-CERTCO certificaat	✘		
VdS keur	✘		
Met TUV goedkeuring	✘		
DVGW-keur voor gas	✘		
DVGW-keur voor water	✘		
KIWA-keur	✘		
Gastec QA	✘		
KOMO-keur	✘		
Type goedkeuring volgens BBR / EKS	✘		