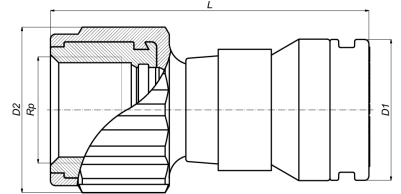


## 18SK-2605: Raccord droit femelle 26x3/4"



### Informations commerciales

La structure du raccord push fit prouve que Henco Vision est le résultat d'un développement de produit bien réfléchi. Tous les éléments sont fabriqués avec la plus grande précision et dans les meilleurs matériaux. Les raccords push fit Henco Vision se composent d'une matière synthétique de haute qualité avec un éventail unique de propriétés :

- Très résistant à la pression et à la température
- Excellente résistance mécanique
- Très grande flexibilité : pliage jusqu'à 10° à 95 °C
- Convient parfaitement à l'eau potable et aux aliments

Les raccords push fit Henco Vision peuvent aussi bien s'employer dans les applications sanitaires que de chauffage central

Facilité d'utilisation – montage rapide: Le raccord push fit Henco garantit un assemblage extrêmement rapide et fiable. Seuls de petits ciseaux et un outil de calibrage sont nécessaires pour réaliser un assemblage parfait. Les outils de sertissage sont superflus. Seules trois étapes maximum sont nécessaires pour réaliser un assemblage rapide et fiable, combiné au tube multicouche Henco PE-Xc/AL/PE-Xc.

#### Dimensions de base de l'unité

|           |          |
|-----------|----------|
| Hauteur   | 40 mm    |
| Longueur  | 67 mm    |
| Largeur   | 40 mm    |
| Poids net | 0,116 kg |

#### Certificats

ETA, SINTEF, STF, GOST-R, TSU, ATG, RISE, ACS, PZH, EMI

#### Applications

Eau potable, Chauffage, refroidissement, Sanitaire

#### Solutions

Installations de bâtiments, Industrie, Infra

## Caractéristiques techniques

|   |                                  |   |                       |
|---|----------------------------------|---|-----------------------|
| Matériau                                | Kunststof/messing                | Rayon du coude                                  | 0 millimètre          |
| Matériau raccordement 1                 | PVDF                             | Diamètre extérieur du tube<br>raccordement 1    | 26 millimètre         |
| Qualité du matériau                     | PVDF                             | Longueur  | 66,5 millimètre       |
| Qualité du matériau<br>raccordement 1   | PVDF (expired)                   | Largeur de clé                                  | 0 millimètre          |
| Protection de surface<br>raccordement 1 | Non traité                       | Diamètre de clé universelle                     | 0 millimètre          |
| Traitement de surface<br>raccordement 1 | Non traité                       | Température moyenne<br>(fonctionnement continu) | -10 70 degrés Celsius |
| Matériau raccordement 2                 | Laiton                           | Pression de service maximale à<br>20 °C         | 10 bar                |
| Qualité du matériau<br>raccordement 2   | CuZn36Pb2As (CW602N)             | Standard Dimension Ratio<br>(SDR)               | 0                     |
| Protection de surface<br>raccordement 2 | Non traité                       |   |                       |
| Traitement de surface<br>raccordement 2 | Non traité                       |   |                       |
| Forme                                   | Droit                            |   |                       |
| Réduit                                  | ✘                                |   |                       |
| Excentrique                             | ✘                                |   |                       |
| Lié au système                          | ✓                                |   |                       |
| Raccordement 1                          | Insert                           |   |                       |
| Diamètre nominal raccordement<br>2      | 3/4 pouce (20)                   |   |                       |
| Raccordement 2                          | Filetage mâle gaz conique (BSPT) |   |                       |
| Raccord de couleur principale           | Blanc                            |   |                       |
| Matériau d'étanchéité                   | EPDM                             |   |                       |
| Avec butée                              | ✓                                |   |                       |
| Résistant à la traction                 | ✘                                |   |                       |
| Avec isolation thermique                | ✘                                |   |                       |
| Classe de rigidité annulaire            | Autre                            |   |                       |
| Avec matériau d'étanchéité              | ✓                                |   |                       |
| Fermé                                   | ✘                                |   |                       |
| Avec robinet de distribution            | ✘                                |   |                       |
| Avec purgeur d'air                      | ✘                                |   |                       |
| Essais FM                               | ✘                                |   |                       |
| Essais LPCB                             | ✘                                |   |                       |
| Label de qualité ULC                    | ✘                                |   |                       |
| Contrôle UL                             | ✘                                |   |                       |
| Certificat DIN-CERTCO                   | ✘                                |   |                       |
| Certifié VdS                            | ✘                                |   |                       |
| Avec homologation TÜV                   | ✘                                |   |                       |
| Label de qualité DVGW pour le<br>gaz    | ✘                                |   |                       |
| Label de qualité DVGW pour<br>l'eau     | ✘                                |   |                       |
| Label de contrôle KIWA                  | ✘                                |   |                       |
| Équipements au gaz QA                   | ✘                                |   |                       |
| Label de contrôle KOMO                  | ✘                                |   |                       |
| Homologation selon BBR/EKS              | ✘                                |   |                       |