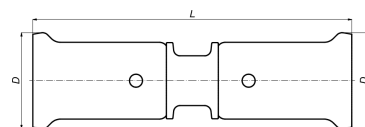


15PKG-3232: Manchon Gaz 32x32



Informations commerciales

Techniquement parlant, les raccords à sertir en PVDF pour le gaz ne présentent qu'une seule différence importante par rapport aux raccords à sertir pour les installations sanitaires et le chauffage. Les raccords sont pourvus d'un joint torique spécial, fait en HNBR, qui résiste au gaz. Pour que cette différence soit visible, ils sont pourvus d'une bande jaune sur chaque manchon à sertir. Les raccords pour le gaz ne peuvent jamais être utilisés dans des applications sanitaires ou le chauffage, et inversement. Les raccords ne peuvent être utilisés qu'en combinaison avec le tube multicouche jaune pour le gaz de Henco.

Le système Henco pour le gaz n'est autorisé que dans les pays où le système a été contrôlé.

Le PVDF offre à l'utilisateur une combinaison unique de propriétés :

- Résistance exceptionnelle à la pression et au vieillissement thermique
- Excellente résistance mécanique et dureté
- Très grande flexibilité : pliage jusqu'à 10°
- Excellente résistance chimique à la plupart des substances agressives et aux solvants
- L'effondrement est possible sans protection supplémentaire

Dimensions de base de l'unité

Hauteur	39 mm
Longueur	102 mm
Largeur	39 mm
Poids net	0,103 kg

Certificats

GASTEC, TSU, ROST

Applications

Gaz

Solutions

Installations de bâtiments, Industrie, Pétrole & Gas, Infra, Construction navale

Caractéristiques techniques

Matériau raccordement 1	PVDF	Rayon du coude	0 millimètre
Qualité du matériau raccordement 1	PVDF (expired)	Diamètre extérieur du tube raccordement 1	32 millimètre
Protection de surface raccordement 1	Non traité	Épaisseur de paroi raccordement 1	0,9 millimètre
Traitement de surface raccordement 1	Non traité	Diamètre extérieur du tube raccordement 2	32 millimètre
Matériau raccordement 2	PVDF	Épaisseur de paroi raccordement 2	0,9 millimètre
Qualité du matériau raccordement 2	PVDF (expired)	Valeur zêta	1,7
Protection de surface raccordement 2	Non traité	Longueur	102 millimètre
Traitement de surface raccordement 2	Non traité	Longueur raccordement 1	51 millimètre
Forme	Droit	Longueur de travail raccordement 1	15 millimètre
Réduit	✗	Longueur raccordement 2	51 millimètre
Excentrique	✗	Longueur de travail raccordement 2	15,5 millimètre
Lié au système	✓	Largeur de clé	0 millimètre
Raccordement 1	Manchon comprimé	Diamètre de clé universelle	0 millimètre
Code contour connection 1	BE	Couple de serrage	0 0 newton-mètre
Raccordement 2	Manchon comprimé	Température moyenne (fonctionnement continu)	-20 60 degrés Celsius
Code contour connexion 2	BE	Pression de service maximale à 20 °C	10 bar
Raccord de couleur principale	Noir	Standard Dimension Ratio (SDR)	0
Matériau d'étanchéité	HNBR		
Avec butée	✓		
Résistant à la traction	✗		
Équipements au gaz QA	✓		
Avec isolation thermique	✗		
Classe de rigidité annulaire	Autre		
Avec matériau d'étanchéité	✓		
Fermé	✗		
With connection indicator	✗		
Avec robinet de distribution	✗		
Avec purgeur d'air	✗		
Essais FM	✗		
Essais LPCB	✗		
Label de qualité ULC	✗		
Contrôle UL	✗		
Certificat DIN-CERTCO	✗		
Certifié VdS	✗		
Avec homologation TÜV	✗		
Label de qualité DVGW pour le gaz	✗		
Label de qualité DVGW pour l'eau	✗		
Certified according to NF 545	✗		
Label de contrôle KIWA	✗		
Équipements au gaz QA	✓		
Label de contrôle KOMO	✗		
Homologation selon BBR/EKS	✗		