



# MASTER LED-buis InstantFit HF T8



## MAS LEDtube HF 1500mm HO 20W865 T8

MASTER, LEDtube, T8, HF, 1500 mm, 20 W, 58W TL-D, 6500 K, 3100 lm, CRI 80, 75000 hr

De Philips MASTER LEDtube InstantFit T8 integreert een LED-lichtbron in de vorm van een traditionele lineaire fluorescentielamp die geschikt is voor hoog-frequente voorschakelapparatuur. Zijn unieke ontwerp creëert een perfect uniforme visuele verschijning die niet onderscheiden kan worden van een traditionele fluorescentielamp. De Philips MASTER LEDtube is de ideale oplossing voor kopers die hogere verlichtingseisen stellen en de waarde over de levensduur willen maximaliseren (en dus de langste levensduur nodig hebben). De lampen bieden grote energiebesparingen en verlagen de totale eigendomskosten. De effectieve lichtopbrengst is afhankelijk van het gehele lichtstelsel en o.a. het gebruikte armatuur.

### Waarschuwingen en veiligheid

- LET OP: Het algehele rendement en de lichtverdeling van elke installatie waarbij deze lampen worden toegepast wordt bepaald door het ontwerp van de betreffende installatie.

### Product gegevens

Algemene informatie	
Lampvoet	G13 Rotatable end-cap
Nominale levensduur	75.000 hr
Schakelcyclus	50.000
Lamptype	LEDtube
Meetreferentie van lichtstroom	Sphere

Garantieperiode	5 jaar
Gegevens lichttechniek	
Kleurcode	865 [CCT of 6500K]
Bundelhoek (nom.)	160 graden
Lichtstroom	3.100 lm
Kleuraanduiding	Koel daglicht

# MASTER LED-buis InstantFit HF T8

Gecorreleerde kleurtemperatuur (nom.)	6500 K
Lichtrendement (gespec.) (nom.)	155 lm/W
Kleurconsistentie	<6
Kleurweergave-index (CRI)	80
LLMF bij einde nominale levensduur (nom.)	70 %
Photobiological safety according to EN 62471	RG0

## Bedrijfs- en elektrische gegevens

Ingangsfrequentie	20000-75000 Hz
Ingangsfrequentie	20000-75000 Hz
Energieverbruik	20 W
Lampstroom (max.)	750 mA
Lampstroom (min.)	300 mA
Opstarttijd (nom.)	0,5 s
Opwarmtijd tot 60% licht	0,5 s
Arbeidsfactor	0,9
Spanning (nom.)	30-80 V
LED alternative to fluorescent lamp power	58W TL-D
Aanloopstroom op netspanning	-
Max. lampnr. op MCB B type 10 A - netvoeding	-
Max. lampnr. op MCB B type 10A – EM-voorschakelapparaat zonder compensatiecondensator.	-
Max. lampnr. op MCB B type 10A – EM-voorschakelapparaat met compensatiecondensator.	-
Max. lampnr. op MCB B type 16 A - netvoeding	-
Max. lampnr. op MCB B type 16A – EM-voorschakelapparaat zonder compensatiecondensator.	-
Max. lampnr. op MCB B type 16 A – EM-voorschakelapparaat met compensatiecondensator.	-
Compatibiliteit met VSA	HF

## Operationele temperatuur

T-behuizing maximaal (nom.)	55 °C
-----------------------------	-------

## Dimbaarheid en regelsystemen

Dimbaar	Ja - Controleer de compatibiliteit van het VSA
---------	--

## Eigenschappen behuizing en afmetingen

Lampafwerking	Mat
Lampmateriaal	Kunststof
Productlengte	1.500 mm
Lampvorm	T8
Nettogewicht (per stuk)	0,280 kg

## Keurmerken en classificaties

Energie-efficiëntieklasse	D
Energiebesparend product	Ja
Keurmerken	Conform RoHS CE-markering KEMA Keur-certificaat ENEC-certificaat
Energieverbruik kWh/1.000 uur	20 kWh
EPREL-registratienummer	1165515
CE-markering	Ja
Conform EU RoHS-richtlijn	Ja
Flikkerwaarde (PstLM)	0,5
Stroboscoopeffectwaarde (SVM)	0,2
Bereik omgevingstemperatuur	-20 °C t/m 45 °C

## Toepassingsomstandigheden

Draadloze technologie	Niet van toepassing
-----------------------	---------------------

## Productgegevens

Productnaam voor bestelling	MAS LEDtube HF 1500mm HO 20W865 T8
Volledige productnaam	MAS LEDtube HF 1500mm HO 20W865 T8
Full EOC	871951446692000
Bestelcode	8719514466920
Materiaalnr. (12NC)	929003553902
Lokale code	46692000
Numerator - Aantal per pak	1
EAN/UPC - product/behuizing	8719514466920
Numerator - Dozen per buitendoos	20
EAN/UPC - Case	8719514466937

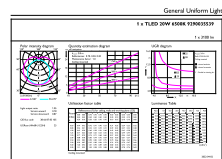
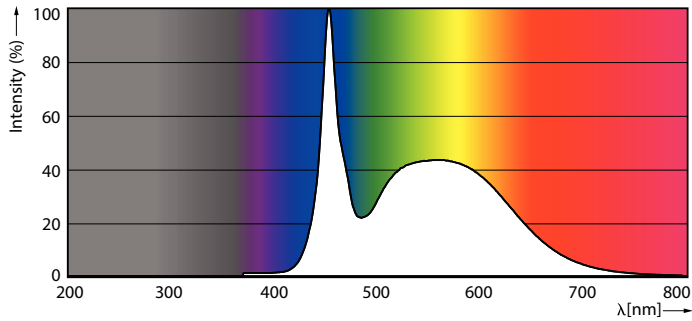
# MASTER LED-buis InstantFit HF T8

## Maatschets



Product	D1	D2	A1	A2	A3
MAS LEDtube HF 1500mm HO 20W865 T8	25,8 mm	28 mm	1.498,8 mm	1.505,9 mm	1.513 mm

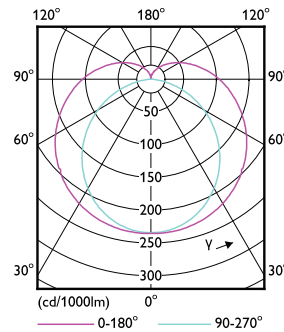
## Fotometrische gegevens



© 2021 Philips Lighting B.V. Page 1/1

Spectral Power Distribution Colour - MAS LEDtube HF 1500mm HO 20W865 T8

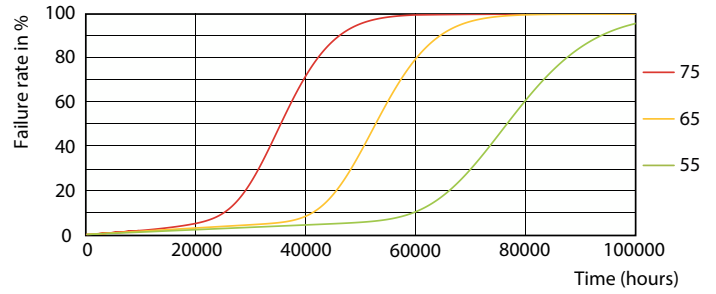
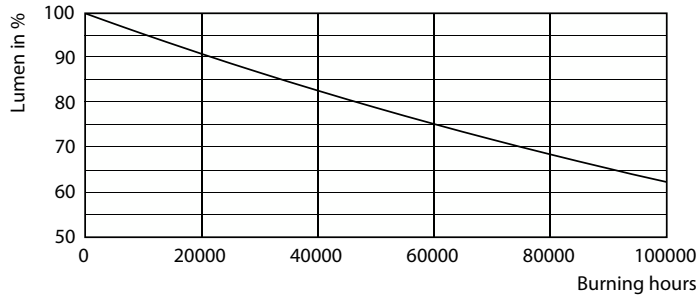
General uniform lighting - MAS LEDtube HF 1500mm HO 20W865 T8



Light Distribution Diagram - MAS LEDtube HF 1500mm HO 20W865 T8

# MASTER LED-buis InstantFit HF T8

## Levensduur



Lumen Maintenance Diagram - MAS LEDtube HF 1500mm HO 20W865 T8

LEDtube-75K-5575-FailureRate-LED



Lumen Maintenance Diagram - MAS LEDtube HF 1500mm HO 20W865 T8

Life Expectancy Diagram



LifetimeVsTc

## MASTER LED-buis InstantFit HF T8

