

# Productinformatieblad

Specificaties



## Harmony K - Stappenschakelaar - 2P - 45° - 12A - Schroefbevestiging

K1H014QLH

EAN Code: 3389110978964

**Prijs: 51,10 EUR**

### Hoofd

range of product	Harmony K
product of component type	Complete nokkenschakelaar
naam component	K1
lth conventionele thermische stroom in vrije lucht	12 A
montagezone	Voorkant
bevestigingsmethode	Multibevestiging
type kop nokkenschakelaar	Met voorpaneel 45 x 45 mm
type operator	Zwart hendel, lengte = 35 mm
draaihendel vergrendeld met hangslot	Zonder
presentatie van bijschrift	Met metallic etiket, 0 - 1 - 2 - 3 - 4 zwart DESC
nokschakelfunctie	Stapschakelaar
terug	Zonder
uit-positie	Met Uit-positie
poles description	2P
schakelposities	Rechts: 0° - 45° - 90° - 135° - 180°
IP beschermingsgraad	IP40 In overeenstemming met IEC 60529

### Complementair

aantal stappen	4
schakelhoek	45 °
Ui nom isolatiespanning	690 V (vervuilingsgraad) 3) In overeenstemming met IEC 60947-1
lthe conventionele omsloten thermische stroom	10 A
nominaal bedrijfsvermogen in W	10500 W AC-21, 500...660 V 3 fases In overeenstemming met IEC 947-3 1100 W AC-3, 230 V 3 fases In overeenstemming met IEC 947-3 1500 W AC-23A, 230 V 3 fases In overeenstemming met IEC 947-3 1500 W AC-3, 400 V 1 fase In overeenstemming met IEC 947-3 1500 W AC-3, 400 V 3 fases In overeenstemming met IEC 947-3 1500 W AC-3, 500 V 3 fases In overeenstemming met IEC 947-3 1500 W AC-3, 690 V 3 fases In overeenstemming met IEC 947-3 2200 W AC-23A, 400 V 3 fases In overeenstemming met IEC 947-3 2200 W AC-23A, 500 V 3 fases In overeenstemming met IEC 947-3 2200 W AC-23A, 690 V 3 fases In overeenstemming met IEC 947-3 4800 W AC-21, 230 V 3 fases In overeenstemming met IEC 947-3 600 W AC-3, 230 V 1 fase In overeenstemming met IEC 947-3 8300 W AC-21, 400 V 3 fases In overeenstemming met IEC 947-3

De weergegeven prijs is de adviesprijs in euro excl. BTW. Deze kan onderhevig zijn aan korting. Neem contact op met uw lokale distributeur of detailhandel voor de daadwerkelijke prijs

<b>le nominale operationele gelijkstroom</b>	1,8 A om 690 V AC-3 3 fases In overeenstemming met IEC 947-3 2,8 A om 500 V AC-3 3 fases In overeenstemming met IEC 947-3 2,8 A om 690 V AC-23A 3 fases In overeenstemming met IEC 947-3 3,3 A om 400 V AC-3 3 fases In overeenstemming met IEC 947-3 3,8 A om 500 V AC-23A 3 fases In overeenstemming met IEC 947-3 4,6 A om 230 V AC-3 3 fases In overeenstemming met IEC 947-3 4,8 A om 400 V AC-23A 3 fases In overeenstemming met IEC 947-3 5,6 A om 230 V AC-23A 3 fases In overeenstemming met IEC 947-3 1 A om 500 V AC-15 In overeenstemming met IEC 947-5-1 2 A om 400 V AC-15 In overeenstemming met IEC 947-5-1 3 A om 230 V AC-15 In overeenstemming met IEC 947-5-1
<b>elektrische duurzaamheid</b>	1000000 cycles AC-15 1000000 cycles AC-21 500000 cycles AC-23 500000 cycles AC-3
<b>maximale operationele snelheid</b>	2,5 cyc/mn AC-21 2,5 cyc/mn AC-23 2,5 cyc/mn AC-3 8,333 cyc/mn AC-15
<b>kortsluitstroom</b>	10000 A
<b>kortsluitbeveiliging</b>	16 A patroon zekering, type gG
<b>Uimp toegekende schokgolfspanning</b>	4 kV in isolerende functie 6 kV In overeenstemming met IEC 947-1
<b>werking contacten</b>	Slow-break
<b>positieve opening</b>	Met
<b>elektrische aansluiting</b>	Vaste schroefklemaansluitingen flexibel, klemvermogen: 2 x 1,5 mm <sup>2</sup> Vaste schroefklemaansluitingen vast, klemvermogen: 1 x 2,5 mm <sup>2</sup>
<b>mechanical durability</b>	1000000 cycles
<b>CAD totale breedte</b>	45 mm
<b>CAD totale hoogte</b>	45 mm
<b>CAD totale diepte</b>	107 mm
<b>net weight</b>	0,195 kg

## Omgeving

<b>normen</b>	IEC 60947-3 voor vermogenskring IEC 60947-5-1 voor stuurkring CENELEC EN 50013
<b>productcertificaten</b>	CSA 240 V 3 hp 3 fases 2 -po(o)l(en) UL 240 V 0,33 hp 1 fase 2 -po(o)l(en) CSA 240 V 1 hp 1 fase UL 240 V 1 hp 3 fases
<b>beschermende behandeling</b>	TC
<b>ambient air temperature for operation</b>	-25...55 °C
<b>ambient air temperature for storage</b>	-40...70 °C
<b>schokbestendigheid</b>	30 gn In overeenstemming met IEC 68-2-27
<b>trillingsweerstand</b>	5 gn (f = 10...150 Hz) In overeenstemming met IEC 68-2-6
<b>overvoltage category</b>	Klasse II In overeenstemming met IEC 536 Klasse II In overeenstemming met NF C 20-030

## Verpakkingseenheid

<b>Eenheidstype van verpakking 1</b>	PCE
<b>Aantal eenheden in verpakking 1</b>	1
<b>verpakking 1 hoogte</b>	6,500 cm

verpakking 1 breedte	6,500 cm
verpakking 1 lengte	16,500 cm
verpakking_1_gewicht	207,000 g
Eenheidstype van verpakking 2	S01
Aantal eenheden in verpakking 2	8
verpakking 2 hoogte	15,000 cm
verpakking 2 breedte	15,000 cm
verpakking 2 lengte	40,000 cm
verpakking 2 gewicht	1,920 kg

## contractuele waarborg

Garantie (in maanden)	18
-----------------------	----

## Environmental Data

Schneider Electric wil tegen 2050 de Net Zero-status hebben bereikt via partnerschappen in de toeleveringsketen, materialen met een lagere impact en circulariteit via onze doorlopende campagne "Use Better, Use Longer, Use Again" om de levensduur van producten en de recycleerbaarheid te verlengen.

[Uitleg van Environmental Data](#) >

[Hoe evalueren we de duurzaamheid van producten?](#) >

### Milieuoetafdruk

Milieu Profiel

[Milieuprofiel van het product](#)

## Use Better

### Materialen en verpakking

Pakket met gerecycleerd karton

Nee

Verpakkingen zonder kunststof

Nee

[EU-richtlijn RoHS](#)

Voldoet pro-actief (Product valt niet onder de EU RoHS juridische scope)

REACH-regelgeving

[REACH-verklaring](#)

## Use Again

### Herverpakken en herfabriceren

Circulair Profiel

Geen specifieke recycling vereist

Terugname

Ja

WEEE-label

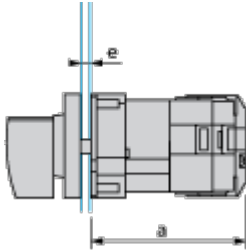
 Het product moet op markten van de Europese Unie worden afgevoerd volgens specifieke afvalinzamelingsregels en mag nooit in een gewone vuilnisbak terechtkomen.

Dimensions Drawings

Operating Head and Body

---

Front Mounting "Multi-Fixing"



- a 83 mm/3.27 in.
- e support panel thickness 1 mm to 6 mm./0.039 in. to 0.24 in.

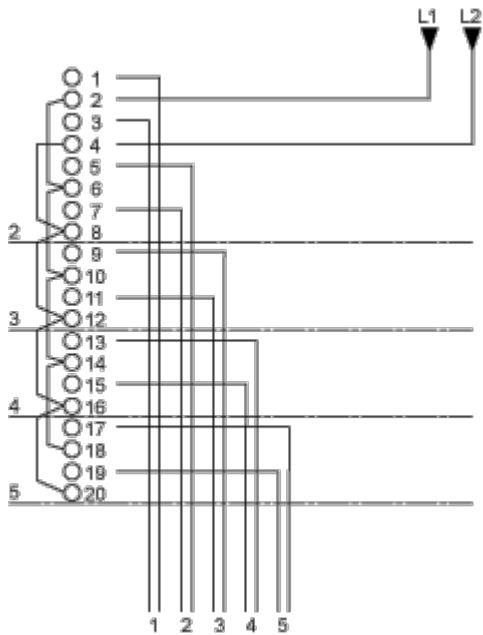
Technical Description

**Link Positions (Factory Mounted)**

---

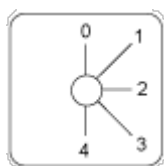
**Diagram for 2 to 5-step Stepping Switches**

Select the number of steps according to the product characteristics.



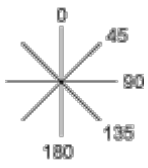
**Marking**

---



Angular Position of Switch

---

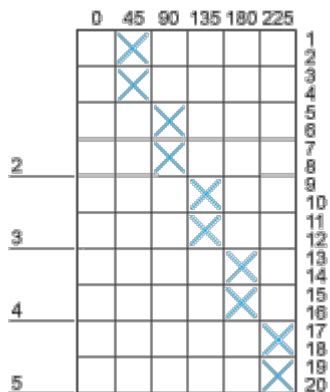


Switching Program

---

Diagram for 2 to 5-step Stepping Switches

Select the number of steps according to the product characteristics.



**Convention Used for Switching Program Representation**

---



Contact closed



Contact closed in 2 positions and maintained between the 2 positions



Sealed assembly for auto-maintain control



Overlapping contacts



Spring return position: for a switching angle of 90°, spring return is over 30° after the last position (for a maximum of 3 simultaneous contacts).

Example:

