



CorePro LED PLL



CorePro LED PLL EM/Mains 16.5W 830 4P

CorePro, LED, PL-L, EM, 405 mm, 16.5 W, 36W PL-L, 3000 K, 2000 lm, CRI 80, 30000 hr

Philips CorePro LED PLL is de ideale oplossing voor het opwaarderen van downlights en armaturen in diverse algemene verlichtingstoepassingen. Deze oplossing integreert een LED-lichtbron in de vormgeving van een traditionele fluorescentielamp en levert zo een aanzienlijke energiebesparing met een levensduur die twee keer zo lang is als alternatieve fluorescentielampen.

Product gegevens

Algemene informatie	
Lampvoet	2G11
Nominale levensduur	30.000 hr
Schakelcyclus	200.000
Lamptype	LED
Meetreferentie van lichtstroom	Sphere
Garantieperiode	3 jaar
Gegevens lichttechniek	
Kleurcode	830 [CCT of 3000K]
Bundelhoek (nom.)	160 graden
Lichtstroom	2.000 lm
Kleuraanduiding	Wit (WH)
Gecorreleerde kleurtemperatuur (nom.)	3000 K
Lichtrendement (gespec.) (nom.)	121 lm/W
Kleurconsistentie	<6
Kleurweergave-index (CRI)	80
LLMF bij einde nominale levensduur (nom.)	70 %

Photobiological safety according to EN 62471	RGO
Bedrijfs- en elektrische gegevens	
Ingangsfrequentie	50 to 60 Hz
Ingangsfrequentie	50 tot 60 Hz
Energieverbruik	16,5 W
Lampstroom (nom.)	83 mA
Opstarttijd (nom.)	0,5 s
Opwarmtijd tot 60% licht	0.5 s
Arbeidsfactor	0.9
Spanning (nom.)	220-240 V
LED alternative to fluorescent lamp power	36W PL-L
Aanloopstroom op netspanning	9.4
Max. lampnr. op MCB B type 10 A - netvoeding	82
Max. lampnr. op MCB B type 10A – EM-voorschakelapparaat zonder compensatiecondensator.	104

CorePro LED PLL

Max. lampnr. op MCB B type 10A – EM-voorschakelapparaat met compensatiecondensator.	19
Max. lampnr. op MCB B type 16 A – netvoeding	131
Max. lampnr. op MCB B type 16A – EM-voorschakelapparaat zonder compensatiecondensator.	166
Max. lampnr. op MCB B type 16 A – EM-voorschakelapparaat met compensatiecondensator.	30
Compatibiliteit met VSA	EM

Operationele temperatuur

T-behuizing maximaal (nom.)	70 °C
-----------------------------	-------

Dimbaarheid en regelsystemen

Dimbaar	Nee
---------	-----

Eigenschappen behuizing en afmetingen

Lampafwerking	Mat
Lampmateriaal	Glas
Productlengte	405 mm
Lampvorm	PL-L
Nettogewicht (per stuk)	0.150 kg

Keurmerken en classificaties

Energie-efficiëntieklasse	E
Energiebesparend product	Ja
Keurmerken	Conform RoHS KEMA Keurcertificaat

Energieverbruik kWh/1.000 uur	17 kWh
EPREL-registratienummer	1370827
CE-markering	Ja
Conform EU RoHS-richtlijn	Ja
Flikkerwaarde (PstLM)	1
Stroboscoopeffectwaarde (SVM)	0,4
Bereik omgevingstemperatuur	-20 °C t/m 45 °C

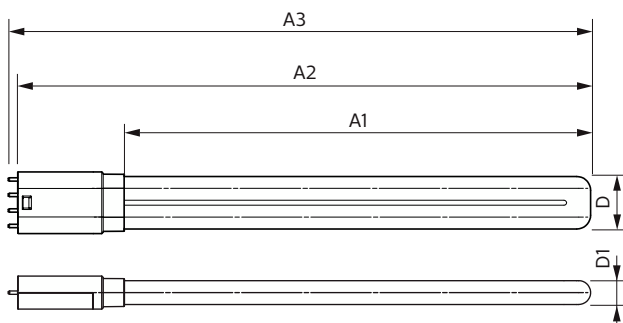
Toepassingsomstandigheden

Draadloze technologie	Niet van toepassing
-----------------------	---------------------

Productgegevens

Productnaam voor bestelling	CorePro LED PLL EM/Mains 16.5W 830 4P
Volledige productnaam	CorePro LED PLL EM/Mains 16.5W 830 4P
Full EOC	872016915707100
Bestelcode	8720169157071
Materiaalnr. (12NC)	929003592602
Lokale code	8720169157071
Numerator - Aantal per pak	1
EAN/UPC - product/behuizing	8720169157071
Numerator - Dozen per buitendoos	10
EAN/UPC - Case	8720169157088

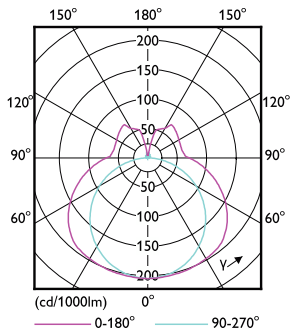
Maatschets



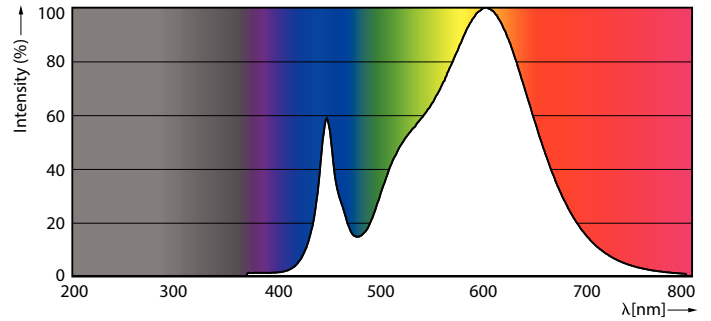
Product	D1	D2	A1	A2	A3
CorePro LED PLL EM/Mains 16.5W 830 4P	17 mm	38 mm	330 mm	405 mm	412 mm

CorePro LED PLL

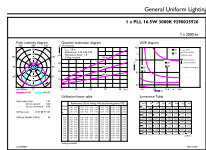
Fotometrische gegevens



Light Distribution Diagram - CorePro LED PLL EM/Mains 16.5W 830 4P

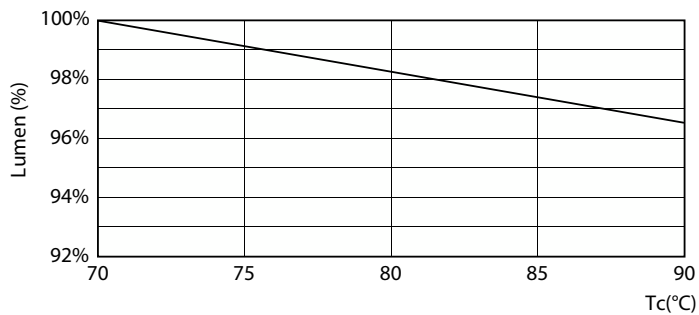


Spectral Power Distribution Colour - CorePro LED PLL EM/Mains 16.5W 830 4P

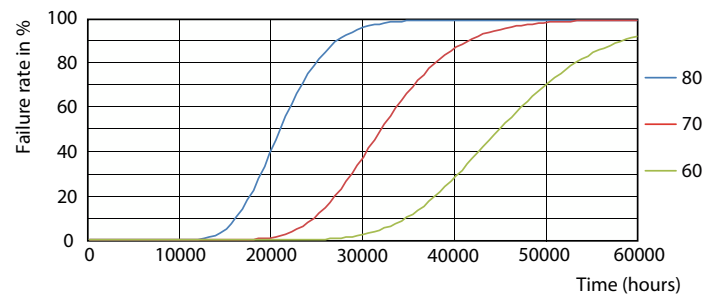


General uniform lighting - CorePro LED PLL EM/Mains 16.5W 830 4P

Levensduur



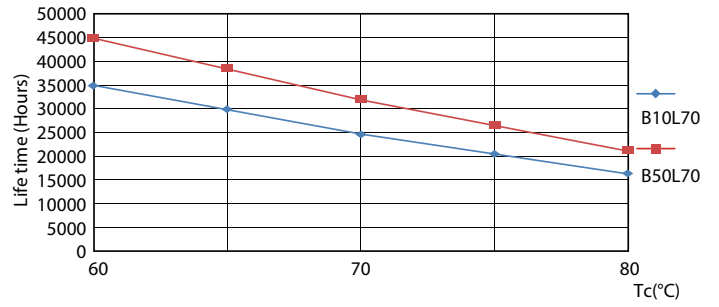
Lumen Maintenance Diagram - CorePro LED PLL EM/Mains 16.5W 830 4P



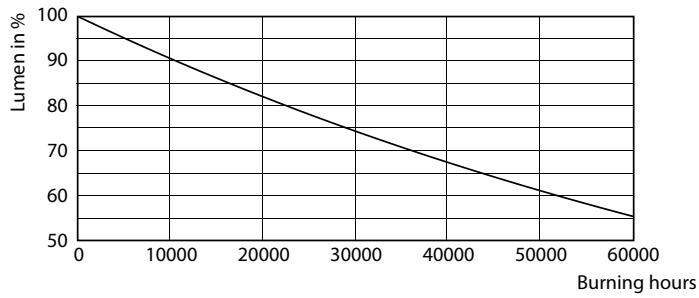
FailureRate

CorePro LED PLL

Levensduur



Life Expectancy Diagram



LifetimeVsTc

Lumen Maintenance Diagram - CorePro LED PLL EM/Mains 16.5W 830 4P

