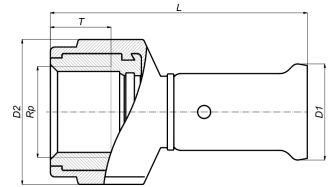


18PK-3207: Übergangsfitting IG 32x5/4"



Kommerzielle Informationen

PVDF-Pressfittings in Kombination mit Mehrschichtverbundrohren: ein völlig korrosionsfreies System. Die Kunststoffpressfittings werden im Spritzgussverfahren aus PVDF (Polyvinylidenfluorid) hergestellt.

- Äußerst druck- und temperaturbeständig
- Hervorragende mechanische Festigkeit
- Enorme Flexibilität: ermöglicht Biegung bis zu 10°
- Perfekt für Wasser und Lebensmittel geeignet
- Extrem hohe chemische und Korrosionsbeständigkeit
- Verlegung in Beton ist möglich ohne zusätzliche Schutzmaßnahmen

Grundmaße der Einheit

Höhe	57 mm
Länge	90 mm
Breite	57 mm
Nettogewicht	0,241 kg

Zertifikate

ATG, QB (CSTBat), DVGW Wasser, ETA, KIWA, ÖVGW Wasser, SINTEF, WRAS, KOMO, STF, ÖN EN 21003-2/-3, GOST-R, ITC, TSU, AFNOR, PZH, ACS, DNV-GL, Aenor, Sans 21003, Kontrol Biro, RISE, EMI

Anwendungen

Trinkwasser, Heizung, Druckluft, Kühlung, Sanitär

Lösungen

Gebäudeinstallation, Industrie, Tiefbau, Schiffbau

Technische Eigenschaften

Werkstoff	Kunststoff/messing	Radius des Bogens	0 Millimeter
Werkstoff des Anschlusses 1	Polyvinylidenfluorid (PVDF)	Rohraußendurchmesser Anschluss 1	32 Millimeter
Werkstoffgüte	Polyvinylidenfluorid (PVDF)	Länge	89,5 Millimeter
Werkstoffgüte Anschluss 1	Polyvinylidenfluorid (PVDF) (ungültig)	Länge Anschluss 1	53,5 Millimeter
Oberflächenschutz Anschluss 1	unbehandelt	Arbeitslänge Anschluss 1	17,5 Millimeter
Oberflächenbehandlung Anschluss 1	unbehandelt	Länge Anschluss 2	36 Millimeter
Werkstoff des Anschlusses 2	Messing	Arbeitslänge Anschluss 2	16 Millimeter
Werkstoffgüte Anschluss 2	CuZn40Pb2 (CW617N)	Schlüsselweite	0 Millimeter
Oberflächenschutz Anschluss 2	unbehandelt	Schlüsselweite Überwurfmutter	0 Millimeter
Oberflächenbehandlung Anschluss 2	unbehandelt	Mediumtemperatur (Dauerbetrieb)	-10 70 Grad Celsius
Form	gerade	Max. Arbeitsdruck bei 20 °C	16 Bar
Reduzierend	✘	Standard Dimension Ratio (SDR)	0
Exzentrisch	✘		
Systemgebunden	✓		
Anschluss 1	Pressmuffe		
Konturcode Verbindung 1	BE		
Nenndurchmesser Anschluss 2	1 1/4 Zoll (32)		
Anschluss 2	Innengewinde zylindrisch (BSPP)		
Hauptfarbe Fitting	schwarz		
Material Dichtung	Ethylen-Propylen-Dien-Kautschuk (EPDM)		
Mit Stoßnocken	✓		
Zugfest	✘		
Mit thermischer Isolierung	✘		
Ringsteifigkeitsklasse	sonstige		
Mit Dichtungsmaterial	✓		
Verschlossen	✘		
Mit Entleerungsventil	✘		
Mit Entlüfter	✘		
FM-Prüfung	✘		
LPCB-Prüfung	✘		
ULC-Qualitätskennzeichen	✘		
UL-Prüfung	✘		
DIN-CERTCO-Zertifikat	✘		
VdS-geprüft	✘		
Mit TÜV-Zulassung	✘		
DVGW-Siegel für Gas	✘		
DVGW-Siegel für Wasser	✓		
KIWA-Prüfsiegel	✓		
Gastec QA Prüfung	✘		
KOMO-Prüfsiegel	✓		
Typenzulassung nach BBR/EKS	✘		