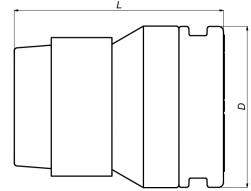


VISION SET 20: Vision set Ø 20 (hülse + 2 o-ringe)



Kommerzielle Informationen

Henco Revisions-Set, enthält 2 O-Ringe und Hülse

Grundmaße der Einheit

| | |
|--------------|----------|
| Höhe | 33 mm |
| Länge | 37 mm |
| Breite | 33 mm |
| Nettogewicht | 0,022 kg |

Zertifikate

QB (CSTBat), DVGW Wasser, ETA, KIWA, ÖVGW Wasser, SINTEF, SITAC, WRAS, KOMO, STF, GOST-R, TSU, EMI

Anwendungen

Trinkwasser, Heizung, Kühlung, Sanitär

Lösungen

Gebäudeinstallation, Industrie, Tiefbau

Technische Eigenschaften

| | | | |
|-----------------------------------|--|----------------------------------|---------------------|
| Werkstoff | Kunststoff | Radius des Bogens | 0 Millimeter |
| Werkstoff des Anschlusses 1 | Polyvinylidenfluorid (PVDF) | Rohraußendurchmesser Anschluss 1 | 20 Millimeter |
| Werkstoffgüte | Polyvinylidenfluorid (PVDF) | Länge | 37 Millimeter |
| Werkstoffgüte Anschluss 1 | Polyvinylidenfluorid (PVDF) (ungültig) | Schlüsselweite Überwurfmutter | 0 Millimeter |
| Oberflächenschutz Anschluss 1 | unbehandelt | Mediumtemperatur (Dauerbetrieb) | -10 70 Grad Celsius |
| Oberflächenbehandlung Anschluss 1 | unbehandelt | Max. Arbeitsdruck bei 20 °C | 10 Bar |
| Werkstoff des Anschlusses 2 | Polyvinylidenfluorid (PVDF) | Standard Dimension Ratio (SDR) | 0 |
| Werkstoffgüte Anschluss 2 | Polyvinylidenfluorid (PVDF) (ungültig) | | |
| Oberflächenschutz Anschluss 2 | unbehandelt | | |
| Oberflächenbehandlung Anschluss 2 | unbehandelt | | |
| Reduzierend | ✘ | | |
| Exzentrisch | ✘ | | |
| Systemgebunden | ✓ | | |
| Anschluss 1 | Einsteck (Push-Fitting) | | |
| Hauptfarbe Fitting | weiß | | |
| Material Dichtung | Ethylen-Propylen-Dien-Kautschuk (EPDM) | | |
| Mit Stoßnocken | ✘ | | |
| Mit thermischer Isolierung | ✘ | | |
| Ringsteifigkeitsklasse | sonstige | | |
| Mit Dichtungsmaterial | ✓ | | |
| Verschlossen | ✘ | | |
| Mit Verbindungsanzeige | ✘ | | |
| Mit Entleerungsventil | ✘ | | |
| Mit Entlüfter | ✘ | | |
| FM-Prüfung | ✘ | | |
| LPCB-Prüfung | ✘ | | |
| ULC-Qualitätskennzeichen | ✘ | | |
| UL-Prüfung | ✘ | | |
| DIN-CERTCO-Zertifikat | ✘ | | |
| VdS-geprüft | ✘ | | |
| Mit TÜV-Zulassung | ✘ | | |
| DVGW-Siegel für Gas | ✘ | | |
| DVGW-Siegel für Wasser | ✓ | | |
| KIWA-Prüfsiegel | ✓ | | |
| Gastec QA Prüfung | ✘ | | |
| KOMO-Prüfsiegel | ✓ | | |
| Typenzulassung nach BBR/EKS | ✘ | | |