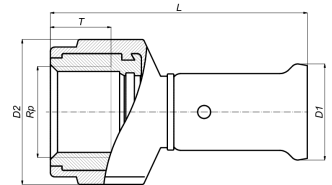


## 18PK-2004: Übergangsfitting IG 20x1/2"



### Kommerzielle Informationen

PVDF-Pressfittings in Kombination mit Mehrschichtverbundrohren: ein völlig korrosionsfreies System. Die Kunststoffpressfittings werden im Spritzgussverfahren aus PVDF (Polyvinylidenfluorid) hergestellt.

- Äußerst druck- und temperaturbeständig
- Hervorragende mechanische Festigkeit
- Enorme Flexibilität: ermöglicht Biegung bis zu 10°
- Perfekt für Wasser und Lebensmittel geeignet
- Extrem hohe chemische und Korrosionsbeständigkeit
- Verlegung in Beton ist möglich ohne zusätzliche Schutzmaßnahmen

#### Grundmaße der Einheit

Höhe	34 mm
Länge	59 mm
Breite	34 mm
Nettogewicht	0,073 kg

#### Zertifikate

ATG, QB (CSTBat), DVGW Wasser, ETA, KIWA, ÖVGW Wasser, SINTEF, WRAS, KOMO, STF, ÖN EN 21003-2/-3, GOST-R, ITC, TSU, AFNOR, PZH, ACS, DNV-GL, Aenor, Sans 21003, Kontrol Biro, RISE, EMI

#### Anwendungen

Trinkwasser, Heizung, Druckluft, Kühlung, Sanitär

#### Lösungen

Gebäudeinstallation, Industrie, Tiefbau, Schiffbau

## Technische Eigenschaften

Werkstoff des Anschlusses 1	Polyvinylidenfluorid (PVDF)	Radius des Bogens	0 Millimeter
Werkstoffgüte Anschluss 1	Polyvinylidenfluorid (PVDF) (ungültig)	Rohraußendurchmesser Anschluss 1	20 Millimeter
Oberflächenschutz Anschluss 1	unbehandelt	Länge	59 Millimeter
Oberflächenbehandlung Anschluss 1	unbehandelt	Länge Anschluss 1	36 Millimeter
Werkstoff des Anschlusses 2	Messing	Arbeitslänge Anschluss 1	9 Millimeter
Werkstoffgüte Anschluss 2	CuZn40Pb2 (CW617N)	Länge Anschluss 2	23 Millimeter
Oberflächenschutz Anschluss 2	unbehandelt	Arbeitslänge Anschluss 2	9 Millimeter
Oberflächenbehandlung Anschluss 2	unbehandelt	Schlüsselweite	0 Millimeter
Form	gerade	Schlüsselweite Überwurfmutter	0 Millimeter
Reduzierend	✗	Mediumtemperatur (Dauerbetrieb)	-10 70 Grad Celsius
Exzentrisch	✗	Max. Arbeitsdruck bei 20 °C	16 Bar
Systemgebunden	✓	Standard Dimension Ratio (SDR)	0
Anschluss 1	Pressmuffe		
Konturcode Verbindung 1	TH		
Nenndurchmesser Anschluss 2	1/2 Zoll (15)		
Anschluss 2	Innengewinde zylindrisch (BSPP)		
Hauptfarbe Fitting	schwarz		
Material Dichtung	Ethylen-Propylen-Dien-Kautschuk (EPDM)		
Mit Stoßnocken	✓		
Zugfest	✗		
Mit thermischer Isolierung	✗		
Ringsteifigkeitsklasse	sonstige		
Mit Dichtungsmaterial	✓		
Verschlossen	✗		
Mit Entleerungsventil	✗		
Mit Entlüfter	✗		
FM-Prüfung	✗		
LPCB-Prüfung	✗		
ULC-Qualitätskennzeichen	✗		
UL-Prüfung	✗		
DIN-CERTCO-Zertifikat	✗		
VdS-geprüft	✗		
Mit TÜV-Zulassung	✗		
DVGW-Siegel für Gas	✗		
DVGW-Siegel für Wasser	✓		
KIWA-Prüfsiegel	✓		
Gastec QA Prüfung	✗		
KOMO-Prüfsiegel	✓		
Typenzulassung nach BBR/EKS	✗		