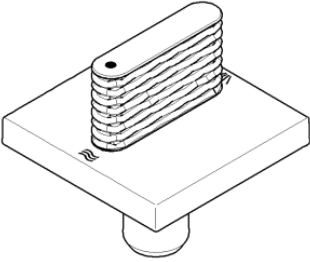




Griff für Zwei-Wegeumstellung Wanne oval Treppe 60 x 60 x 40 mm - Platin gebürstet

90 20 70 054 01





Griff für Zwei-Wegeumstellung Wanne oval Treppe 60 x 60 x 40 mm - Platin
gebürstet

90 20 70 054 01



Griff für Zwei-Wegeumstellung Wanne oval Treppe 60 x 60 x 40 mm - Platin
gebürstet

90 20 70 054 01

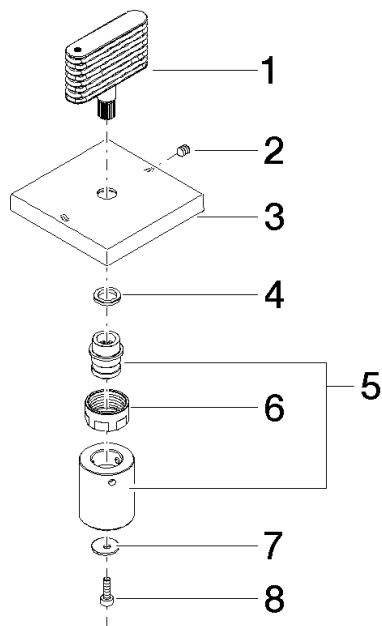
Griff für Zwei-Wegeumstellung Wanne oval Treppe 60 x 60 x 40 mm - Platin
gebürstet

90 20 70 054 01

Produktversion bis 11/23/2020

Produktversion ab 11/23/2020

Produktversion ab 7/1/2022





Griff für Zwei-Wegeumstellung Wanne oval Treppe 60 x 60 x 40 mm - Platin gebürstet

90 20 70 054 01

Ersatzteilstückliste

Produktversion bis 11/23/2020

Produktversion ab 11/23/2020

Produktversion ab 7/1/2022

Nr.	Artikelnummer	Benennung	Verbaumenge	Lieferzeit
	09 20 70 054-06	Griff für Zwei-Wegeumstellung oval Treppe 46 x 43,5 x 11 mm - Platin gebürstet	8	10