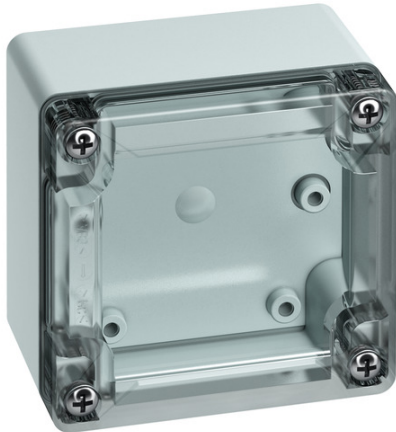


lege behuizing

TG ABS 88-6-to



TG ABS 88-6-to

lege behuizing

AANPASBAAR

Artikelnummer: 10100301

Afmetingen: 84 x 82 x 55 mm

lege behuizing, met beschermingsgraad IP66/IP67, abs, $U_i=690V$ AC, $U_i=1000V$ DC, montage openingen aan de binnenzijde, voor standaard binneninstallaties, met snelsluitschroeven

Onderbak: ABS, grijs, Deksel: Polycarbonaat, transparant, gladde zijkanten

Meegeleverd toebehoren: deksel verliesbeveiliging, 4 bevestigingsschroeven voor accessoires



Naar industrieel product: 20100301

Technische gegevens

Elektrische eigenschappen

Doorslagspanning AC:	690 V
Doorslagspanning DC:	1000 V
Beschermingsklasse:	II
Beschermingsgraad:	IP66/IP67
UL Type Rating:	g.g.

Kleuren

Kleur onderbak:	grijs
Kleur deksel:	transparant

Afmetingen

Breedte:	84 mm
Lengte:	82 mm
Hoogte:	55 mm
Gewicht:	0.1325 kg

Materiaal eigenschappen

uv-bestendig:	nee
halogeenvrij:	ja
Ontvlambaarheidsklasse volgens UL94:	HB
Gloeidraadbestendigheid:	650 °C (EN 60695-2-11)

Mechanische eigenschappen

Bevestigingstype:	Wand-/plafondmontage
Slagvastheid:	IK07
Koppelbaar:	ja
Type bovendeel:	Deksel
Bevestiging:	montage openingen aan de binnenzijde

Omgevingscondities

Max. relatieve luchtvochtigheid 25°C:	95 %
Max. relatieve luchtvochtigheid 40 °C:	50 %
Omgevingstemperatuur min.:	-25 °C
Omgevingstemperatuur max.:	40 °C
Omgevingstemperatuur 24 uur:	35 °C
plaats van de montage:	Binnen

Sales Information

EAN:	4013902813643
ETIM-klasse:	EC000261
Douanetariefnummer:	85389099
Minimum bestelwaarde:	1

Materiaal

Materiaal onderbak:	ABS
Materiaal deksel:	Polycarbonaat
Materiaal afdichting:	Polyurethaan
Materiaal dekselschroef:	1.4303

Toebehoren

[89601101 - MABF 65-2 - Mast-/buisbevestigingsset](#)

[18200201 - TG ABL - Externe bevestigingsogen](#)

[18200401 - TG PST1 - verzegelset](#)

[18200601 - TG DVS-42 - deksel verliesbeveiliging](#)

[18600301 - TG MPI-88 - montageplaat](#)

[18700301 - TG MPS-88 - montageplaat](#)

[19599501 - LFR - stappenboor](#)

[19706901 - TS 15-66 - DIN-rail](#)

[19806801 - NS 35-66 - DIN-rail](#)

[19833601 - NS 35-336 - DIN-rail](#)

[26241201 - DAE M12 - ontluchtingsstop](#)