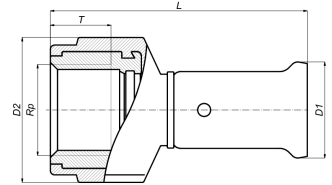


18PK-1604: Raccord droit femelle 16x1/2"



Informations commerciales

Les raccords à sertir en PVDF en combinaison avec les tuyaux multicouches : un système totalement exempt de corrosion. Les raccords à sertir en matière synthétique sont fabriqués par moulage par injection de PVDF (fluorure de polyvinylidène). Les raccords sont équipés en standard d'un système de détection des fuites (LBP = leak before press). Le PVDF offre à l'utilisateur une gamme unique de propriétés :

- Extrêmement résistant à la pression et à la température.
- Excellente résistance mécanique.
- Énorme flexibilité : possibilité de flexion jusqu'à 10°.
- Parfaitement adapté à l'eau potable et l'alimentation.
- Extrêmement résistant aux produits chimiques et à la corrosion.
- Effondrement possible sans protection supplémentaire.

Dimensions de base de l'unité

Hauteur	34 mm
Longueur	60 mm
Largeur	34 mm
Poids net	0,069 kg

Certificats

ATG, QB (CSTBat), DVGW Wasser, ETA, KIWA, ÖVGW Wasser, SINTEF, WRAS, KOMO, STF, ÖN EN 21003-2/-3, GOST-R, ITC, TSU, AFNOR, PZH, ACS, DNV-GL, Aenor, Sans 21003, Kontrol Biro, RISE, EMI

Applications

Eau potable, Chauffage, Air comprimé, refroidissement, Sanitaire

Solutions

Installations de bâtiments, Industrie, Infra, Construction navale

Caractéristiques techniques

Matériau	Kunststof/messing	Rayon du coude	0 millimètre
Matériau raccordement 1	PVDF	Diamètre extérieur du tube raccordement 1	16 millimètre
Qualité du matériau	PVDF	Longueur	59,5 millimètre
Qualité du matériau raccordement 1	PVDF (expired)	Longueur raccordement 1	38 millimètre
Protection de surface raccordement 1	Non traité	Longueur de travail raccordement 1	11 millimètre
Traitement de surface raccordement 1	Non traité	Longueur raccordement 2	21,5 millimètre
Matériau raccordement 2	Laiton	Longueur de travail raccordement 2	7,5 millimètre
Qualité du matériau raccordement 2	CuZn40Pb2 (CW617N)	Largeur de clé	0 millimètre
Protection de surface raccordement 2	Non traité	Diamètre de clé universelle	0 millimètre
Traitement de surface raccordement 2	Non traité	Température moyenne (fonctionnement continu)	-10 70 degrés Celsius
Forme	Droit	Pression de service maximale à 20 °C	16 bar
Réduit	✘	Standard Dimension Ratio (SDR)	0
Excentrique	✘		
Lié au système	✓		
Raccordement 1	Manchon comprimé		
Code contour connection 1	TH/BE		
Diamètre nominal raccordement 2	1/2 pouce (15)		
Raccordement 2	Filetage femelle gaz cylindrique (BSPF)		
Raccord de couleur principale	Noir		
Matériau d'étanchéité	EPDM		
Avec butée	✓		
Résistant à la traction	✘		
Avec isolation thermique	✘		
Classe de rigidité annulaire	Autre		
Avec matériau d'étanchéité	✓		
Fermé	✘		
Avec robinet de distribution	✘		
Avec purgeur d'air	✘		
Essais FM	✘		
Essais LPCB	✘		
Label de qualité ULC	✘		
Contrôle UL	✘		
Certificat DIN-CERTCO	✘		
Certifié VdS	✘		
Avec homologation TÜV	✘		
Label de qualité DVGW pour le gaz	✘		
Label de qualité DVGW pour l'eau	✓		
Label de contrôle KIWA	✓		
Équipements au gaz QA	✘		
Label de contrôle KOMO	✓		
Homologation selon BBR/EKS	✘		