

VSH XPress C-Stahl T-Stück reduziert i/i/i 22x18x22

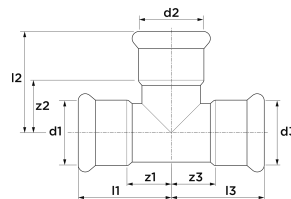
Bei VSH XPress C1415 handelt es sich um ein reduziertes T-Stück aus C-Stahl mit drei Pressanschlüssen. Durch die Verwendung von VSH XPress in Ihrer Rohrleitungsinstallation können Sie schnell, einfach und sauber installieren. VSH XPress bietet ein komplettes Rohrleitungssystem, das für jede denkbare Anwendung geeignet ist.

- mit Rohranschlag
- mit allen relevanten Zulassungen versehen
- unverpresst undicht
- klare Kennzeichnung des Materials und der Dimension auf dem Fitting

VSH XPress C-Stahl Pressfittings aus unlegiertem Stahl, Werkstoff-Nr. 1.0034 nach DIN EN 10305-3 mit besonders niedrigem Kohlenstoffgehalt. Oberfläche thermisch verzinkt und passiviert durch eine Chromatschicht. Mit werkseitig eingelegtem EPDM O-Ring mit LBP-Funktion (unverpresst-undicht). Alle zugelassenen Presswerkzeuge, die zu den jeweiligen Produkten passen, finden Sie in unserer online Werkzeugauswahlhilfe auf unserer Website: <https://aalberts-ips.de/werkzeugauswahl>. Dimension 12 bis 108mm. Zur Verbindung von C-Stahlrohren nach DIN EN 10305-3. Temperaturbeständigkeit -35 bis 135 Grad, kurzzeitig 150 Grad, Druckbeständigkeit 16bar. Anwendungsgebiete: Heizungsinstallation nach DIN EN 12828 geschlossene Kühlkreisläufe und Druckluftinstallation nach DIN ISO 8573-1 bis Klasse 3, Löschwasserinstallation nach DIN EN 14462 und DIN 1988-600, nass Sprinklerinstallation nach VdS und FM, nass.

Produktanwendung:

Heizung, Solarenergie, Kühlung, Druckluft, Vakuum



Nummer 6202614

Type C1415

Produkteigenschaften

Werkstoff des Anschlusses 1	Stahl	Winkel	90 Grad
Werkstoffgüte Anschluss 1	St 34.2 (1.0034)	Rohr Außendurchmesser Anschluss 1	22 Millimeter
Oberflächenschutz Anschluss 1	galvanisch/elektrolytisch verzinkt	Wanddicke Anschluss 1	1,5 Millimeter
Werkstoff des Anschlusses 2	Stahl	Rohr Außendurchmesser Anschluss 2	18 Millimeter
Werkstoffgüte Anschluss 2	St 34.2 (1.0034)	Wanddicke Anschluss 2	1,5 Millimeter
Oberflächenschutz Anschluss 2	galvanisch/elektrolytisch verzinkt	Rohr Außendurchmesser Anschluss 3	22 Millimeter
Werkstoff des Anschlusses 3	Stahl	Wanddicke Anschluss 3	1,5 Millimeter
Werkstoffgüte Anschluss 3	St 34.2 (1.0034)	Länge Anschluss 1	39,5 Millimeter
Oberflächenschutz Anschluss 3	galvanisch/elektrolytisch verzinkt	Arbeitslänge Anschluss 1	18,5 Millimeter
Ausführung	T-Stück	Länge Anschluss 2	47,5 Millimeter
Reduzierend	✓	Min. Mediumtemperatur (Dauerbetrieb)	-35 Grad Celsius
Mehrteilig	✗	Arbeitslänge Anschluss 2	27,5 Millimeter
Systemgebunden	✓	Max. Mediumtemperatur (Dauerbetrieb)	135 Grad Celsius
Nenn Durchmesser Anschluss 1	DN 20	Länge Anschluss 3	39,5 Millimeter
Anschluss 1	Pressmuffe	Arbeitslänge Anschluss 3	18,5 Millimeter
Konturcode Verbindung 1	M	Max. Arbeitsdruck bei 20 °C	16 Bar
Nenn Durchmesser Anschluss 2	DN 15	Mediumtemperatur (Dauerbetrieb)	-35 135 Grad Celsius
Anschluss 2	Pressmuffe		
Konturcode Verbindung 2	M		

Nenndurchmesser Anschluss 3	DN 20
Konturcode	M
Anschluss 3	Pressmuffe
Konturcode Verbindung 3	M
Druckstufe Flansch	PN 16
Material Dichtung	Ethylen-Propylen-Dien-Kautschuk (EPDM)
Hauptfarbe Fitting	grau
Zugfest	✓
Gaszulassung QA	✗
Mit Dichtungsmaterial	✗
KIWA-Prüfsiegel	✗
Mit Entleerungsventil	✗
Mit Entlüfter	✗
Mit thermischer Isolierung	✗
Mit Stoßnocken	✓
VdS-geprüft	✗
Verschlossen	✗
Mit Verbindungsanzeige	✗
FM-Prüfung	✗
LPCB-Prüfung	✗
ULC-Qualitätskennzeichen	✗
UL-Prüfung	✗
DIN-CERTCO-Zertifikat	✗
VdS-geprüft	✗
Mit TÜV-Zulassung	✗
DVGW-Siegel für Gas	✗
DVGW-Siegel für Wasser	✗
KIWA-Prüfsiegel	✗
Gastec QA Prüfung	✗
KOMO-Prüfsiegel	✗
Gastec QA - AR 214 (H2)	✗
Typenzulassung nach BBR/EKS	✗