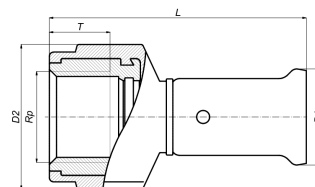


18PK-3206: Raccord droit femelle 32x1"



Informations commerciales

Les raccords à sertir en PVDF en combinaison avec les tuyaux multicouches : un système totalement exempt de corrosion. Les raccords à sertir en matière synthétique sont fabriqués par moulage par injection de PVDF (fluorure de polyvinylidène). Les raccords sont équipés en standard d'un système de détection des fuites (LBP = leak before press). Le PVDF offre à l'utilisateur une gamme unique de propriétés :

- Extrêmement résistant à la pression et à la température.
- Excellente résistance mécanique.
- Énorme flexibilité : possibilité de flexion jusqu'à 10°.
- Parfaitement adapté à l'eau potable et l'alimentation.
- Extrêmement résistant aux produits chimiques et à la corrosion.
- Effondrement possible sans protection supplémentaire.

Dimensions de base de l'unité

| | |
|-----------|----------|
| Hauteur | 46 mm |
| Longueur | 81 mm |
| Largeur | 46 mm |
| Poids net | 0,160 kg |

Certificats

ATG, QB (CSTBat), DVGW Wasser, ETA, KIWA, ÖVGW Wasser, SINTEF, WRAS, KOMO, STF, ÖN EN 21003-2/-3, GOST-R, ITC, TSU, AFNOR, PZH, ACS, DNV-GL, Aenor, Sans 21003, Kontrol Biro, RISE, EMI

Applications

Eau potable, Chauffage, Air comprimé, refroidissement, Sanitaire

Solutions

Installations de bâtiments, Industrie, Infra, Construction navale

Caractéristiques techniques

| | | | |
|---|--|---|-----------------------|
| Matériau | Kunststof/messing | Rayon du coude | 0 millimètre |
| Matériau raccordement 1 | PVDF | Diamètre extérieur du tube raccordement 1 | 32 millimètre |
| Qualité du matériau | PVDF | Longueur | 81 millimètre |
| Qualité du matériau raccordement 1 | PVDF (expired) | Longueur raccordement 1 | 49 millimètre |
| Protection de surface raccordement 1 | Non traité | Longueur de travail raccordement 1 | 13 millimètre |
| Traitement de surface raccordement 1 | Non traité | Longueur raccordement 2 | 32 millimètre |
| Matériau raccordement 2 | Laiton | Longueur de travail raccordement 2 | 14,5 millimètre |
| Qualité du matériau raccordement 2 | CuZn40Pb2 (CW617N) | Largeur de clé | 0 millimètre |
| Protection de surface raccordement 2 | Non traité | Diamètre de clé universelle | 0 millimètre |
| Traitement de surface raccordement 2 | Non traité | Température moyenne (fonctionnement continu) | -10 70 degrés Celsius |
| Forme | Droit | Pression de service maximale à 20 °C | 16 bar |
| Réduit | ✘ | Standard Dimension Ratio (SDR) | 0 |
| Excentrique | ✘ | | |
| Lié au système | ✓ | | |
| Raccordement 1 | Manchon comprimé | | |
| Code contour connection 1 | BE | | |
| Diamètre nominal raccordement 2 | 1 pouce (25) | | |
| Raccordement 2 | Filetage femelle gaz cylindrique (BSPF) | | |
| Raccord de couleur principale | Noir | | |
| Matériau d'étanchéité | EPDM | | |
| Avec butée | ✓ | | |
| Résistant à la traction | ✘ | | |
| Avec isolation thermique | ✘ | | |
| Classe de rigidité annulaire | Autre | | |
| Avec matériau d'étanchéité | ✓ | | |
| Fermé | ✘ | | |
| Avec robinet de distribution | ✘ | | |
| Avec purgeur d'air | ✘ | | |
| Essais FM | ✘ | | |
| Essais LPCB | ✘ | | |
| Label de qualité ULC | ✘ | | |
| Contrôle UL | ✘ | | |
| Certificat DIN-CERTCO | ✘ | | |
| Certifié VdS | ✘ | | |
| Avec homologation TÜV | ✘ | | |
| Label de qualité DVGW pour le gaz | ✘ | | |
| Label de qualité DVGW pour l'eau | ✓ | | |
| Label de contrôle KIWA | ✓ | | |
| Équipements au gaz QA | ✘ | | |
| Label de contrôle KOMO | ✓ | | |
| Homologation selon BBR/EKS | ✘ | | |